

西区清里
全4棟

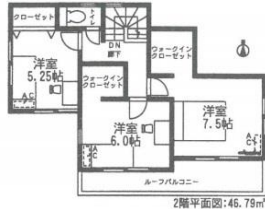
清里

新築分譲住宅
4LDK

オープンハウス開催中

開催日時 AM10:00~PM17:00
今週の、(土)・(日)

駐車スペース **3台可能!!**

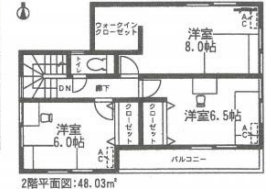
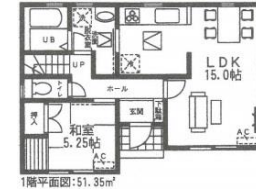


早い者勝ち!



4号棟 **3,290** (税込)

土地面積: 154.4㎡ (46.71坪) 建物面積: 93.30㎡ (28.06坪)



1号棟 **3,480** (税込)

土地面積: 146.4㎡ (44.28坪) 建物面積: 98.97㎡ (29.99坪)



2号棟 **3,350** (税込)

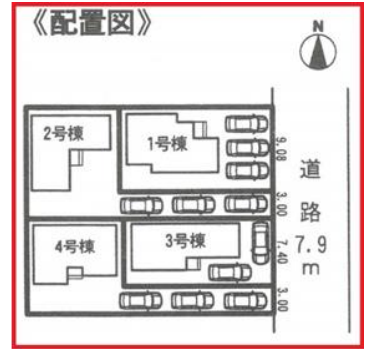
土地面積: 167.79㎡ (50.75坪) 建物面積: 97.30㎡ (29.43坪)



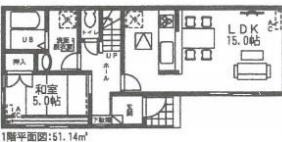
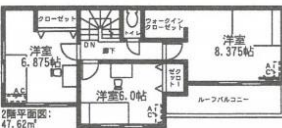
堂々完成!

耐震等級3(最高等級)設計住宅性能評価 取得予定

比良西小学校まで、徒歩3分!
全棟ウォークインクローゼット付き



3号棟 **3,150** (税込)



地震に強い家 耐震等級 **3** (最高等級)

対面 キッチン

フラット 35S 対象住宅

日当り 良好

■所在地:名古屋市区清里町 ■交通:地下鉄鶴舞線「上小田井」駅徒歩 23分・東海交通事業城北線「比良」駅徒歩 16分 ■構造:木造 2階建 ■土地権利:所有権 ■都市計画:市街化区域 ■用途地域:第1種中高層住居専用地域 ■建ぺい率 60%容積率 200% ■接道状況:東側約 7.9mの公道に接面 ■設備:中部電力・公営水道・都市ガス・公共下水 ■完成:平成 29年 1月完成 ■引渡:相談 ■建築確認番号:第 KS116-0510-02242~02245 号 ■販売形態:媒介 ■有効期限:1ヶ月

資金計画の一例

住宅ローン お支払例 **2,280** (税込) 万円 の物件をご購入

頭金 **0** 円 金融機関借入 **2,280** 万円 の場合

ボーナス返済なしのプラン	バランス返済プラン	ボーナス重視返済プラン
毎月返済額 59,185 円	毎月返済額 50,619 円 ボーナス時返済額(年2回) 51,146 円	毎月返済額 43,613 円 ボーナス時返済額(年2回) 93,539 円

※返済例は愛知銀行住宅ローンを利用した場合のものです。35年返済、金利0.85%(変動金利)。融資額は価格の10割が限度となります。また、年収その他の条件により融資額は異なります。その他の事務手数料が必要となります。※借入申込資格、融資条件等詳しくは愛知銀行の各種融資案内をご覧ください。返済例は平成25年1月現在のもので金利等の変動により異なる場合があります。※申込にあたり融資審査が必要となります。年収等諸条件により住宅ローンがご利用いただけない場合があります。※諸費用は別途必要となります。詳しくは係員までおたずね下さい。

*その他返済例が多数ございますので、お気軽にご相談下さい。

HOUSE AGENCY 株式会社 ハウスエージェンシー

お問い合わせ、ご相談はお気軽にどうぞ **TEL 0568-21-1423**

北名古屋市徳重与八杵5番地1 FAX 0568-21-2314 E-mail: main@houseagency.info

当社は、お客様第一主義の情熱あふれる会社です。東海地区の不動産に関するご相談はお任せ下さい。

最新情報はホームページでもご覧いただけます。 <http://www.houseagency.info>

愛知県知事(第2)20929号 (公社)全日本不動産協会会員 (公社)不動産保証協会会員 (公社)中部圏不動産流通機構会員 東海不動産公正取引協議会会員

担当 **中嶋** **090-9936-6245**

