

新築分譲住宅  
全2棟

小牧市藤島町梵天

# 住宅情報

まずはお電話ください。090-9919-9191

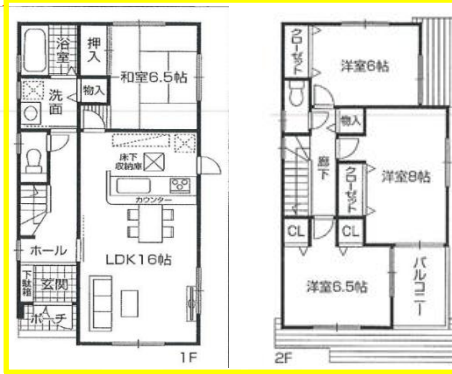
事前ご予約お願い致します。  
平日も随時ご案内可能です。

## 全棟値下がりしました

1号棟

# 2,480

(税込)  
万円



道路幅員10.7m公道

北里小学校学区

**全棟！ 並列2台駐車可能！**  
広々としたLDK16帖以上～スマートコントロールキー玄関  
南側向き日当たり良好

2号棟

玄関ドア  
スマートキー  
システム  
採用

日当り  
良好

# 2,580

(税込)  
万円

土地面積：115.84㎡ (35.04坪)  
建物面積：102.06㎡ (30.87坪)

土地面積：118.12㎡ (35.73坪)  
建物面積：102.06㎡ (30.87坪)



北里中学校学区



スーパー  
近く

フラット  
3S  
対象住宅

南向き

駐車  
スペース  
2台

■所在地:小牧市藤島町梵天 53番1、53番2 ■交通:名鉄犬山線「犬山寺」駅まで徒歩約18分 小牧コミュニティバス「小牧駅」行 25分 バス停「藤島」徒歩2分 ■地目/宅地 ■私道負担/無 ■構造/木造2階建  
■土地権利:所有権 ■都市計画:市街化区域 ■用途地域:第2種中高層住居専用地域 ■建ぺい率 60%容積率 200% ■設備:中部電力・公営水道・都市ガス・公共下水 ■完成:平成29年3月完成 ■引渡:相談

## 全3棟

## 早くもプライスダウン!!

新発売

## 新着物件!!

## お気軽に

## 北名古屋六ツ師中屋敷

## お問い合わせ下さい!

# 2,380~

(税込)  
万円

**HOUSE AGENCY** 株式会社 ハウスエージェンシー **TEL 0568-21-1423**  
北名古屋市徳重与八杖5番地1 FAX 0568-21-2314 <http://www.houseagency.info>

当社は、お客様第一主義の情熱あふれる会社です。東海地区の不動産に関するご相談はお任せ下さい。  
愛知県知事(第2)20929号(公社)全日本不動産協会会員(公社)不動産保証協会会員(公社)中部圏不動産流通機構会員 東海不動産公正取引協議会会員 担当 古川  
※図面と現況が相違する場合は現況優先とします。広告作成中にて売却済みの物件につきましてはご容赦下さい。広告有効期限/1ヶ月間 090-9919-9191