

新築分譲住宅
北名古屋市
片場

日当たり良好！
広々ウォークインクローゼット！

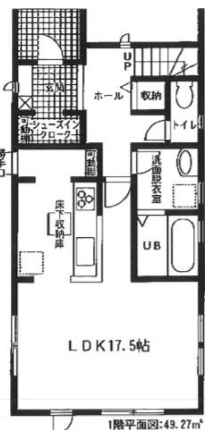
土地：35.56坪
建物：29.05坪

毎日の生活も
明るくなる建具色

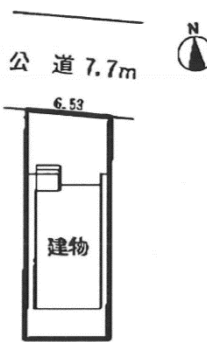
2,580 (税込)
万円

明るい広々したLDK！
人気のシューズクローゼットで
玄関廻りもスッキリ！

■所在地北名古屋市片場八瀬の木 ■交通：名鉄大山線「西春」車9分 ■構造：木造2階建 ■土地権利：所有権 ■用途地域：第2種住居地域 ■建ぺい/容積率：60/200% ■接道：北7.7m 公道 接面6.53m ■築年月日：2017年4月完成予定 ■設備：中部電力・公営水道・浄化槽・都市ガス ■引渡：相談 ■建築確認：第KS116-1510-0212号



駐車場2台可能！



庭付き

北名古屋市
新築&中古住宅

優良不動産情報

<お問合せ 担当/中嶋>
090-9936-6245

土・日・平日内覧可能

中古マンション
北名古屋市
鹿田

室内フルリノベーション！
水回り設備新品&デザインリフォーム！

1,220 (税込)
万円

お洒落なタイル貼り内装！
高級感のあるリフォーム！
住替えて2人暮らし最適！
収納抜群！クローゼット！
エアコン&照明付き！



買物・交通便利

■所在地：北名古屋市鹿田東花ノ木グリーンシティ師勝B棟 ■名鉄大山線 徳重・名古屋芸大 徒歩8分 ■構造：SRC造14階建 ■土地権利：所有権 ■管理費修繕積立金：各6,100円 ■専有面積：55.04㎡ ■設備：中部電力・公営水道・都市ガス・下水 ■完成：1974年7月完成 ■引渡：相談 ■現況：空家 ■管理：自主管理

新築分譲住宅
北名古屋市
徳重

広い
バルコニー
のある家
カウンター
キッチン
■五条小学校
■天神中学校

お庭付き

全室南向き 2,580 (税込)
万円



フラット
35S
対象住宅

対面
キッチン

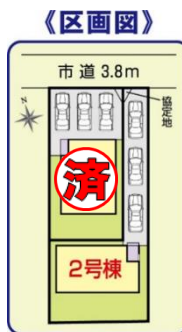
地震に強い家
耐震等級
3
(最高等級)

駐車
スペース
3台

完成済 即入居可

土地面積：156.27㎡ (47.27坪)
建物面積：99.38㎡ (30.06坪)

名鉄大山線「徳重・名古屋芸大」駅徒歩11分
敷地面積47坪以上!!



<物件概要> ■所在地：北名古屋市徳重東出 ■交通：名鉄大山線「徳重・名古屋芸大」駅徒歩11分 ■建物構造：木造2階建 ■土地権利：所有権 ■用途地域：第1種住居地域 ■建ぺい率：60% ■容積率：200% ■完成：平成28年12月完成 ■駐車場：3台 ■現況：完成済 ■引渡日：相談 ■接道状況：北側3.8mの公道に接面 ■設備：中部電力・都市ガス・公営水道・浄化槽 ■建築確認番号：第KS116-6110-01592-01593号 ■販売形態：媒介 ■有効期限：1ヶ月

新築分譲住宅
北名古屋市
久地野

南北2面道路！日当たり良好！ 駐車並列3台可能

標準仕様

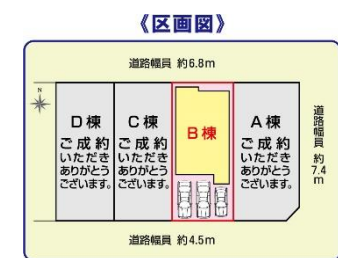
LIXIL
INAX
GELAVIO (セラヴィオ)

エアコン 3台
(リビング+居室2台)

カーテン・カーテンレール
(全居室)

キッチン背面収納
(家電収納付)

LED照明
(全居室)



土地面積120.85㎡ (36.55坪)
建物面積117.17㎡ (35.44坪)

■所在地：北名古屋市久地野安田 ■交通：東海交通事業城北線「比良」駅徒歩23分 ■構造：木造2階建 ■土地権利：所有権 ■用途地域：第1種中高層住居専用地域 ■建ぺい率60%容積率200% ■接道状況：北・南側幅員4.5mの公道に接面 ■設備：中部電力・公営水道・都市ガス・浄化槽 ■完成済 ■引渡：即販売形態：媒介 ■広告有効期限：1ヶ月

日当り
良好

南向き

3,080 (税込)
万円より