

中古住宅
北名古屋市

熊之庄細長

オープンハウス開催

※住宅ローン無料相談も随時受付中！

開催日時 AM10:00~PM18:00

今週の、土・日

平日も随時ご案内致します。

日当り良好な南向き！

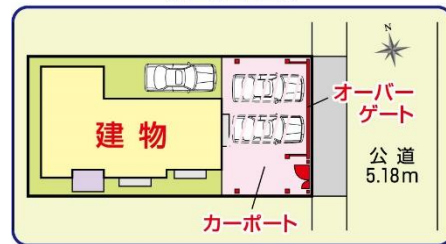


フルカスタム使用

築浅！2013年8月
床暖房3ヶ所完備
外観・室内美邸

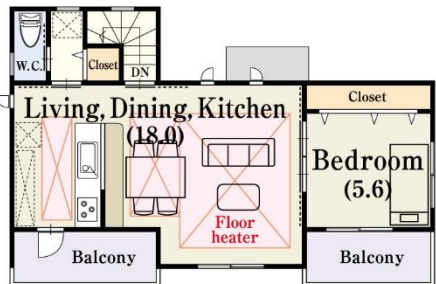
2,650万円

《区画図》

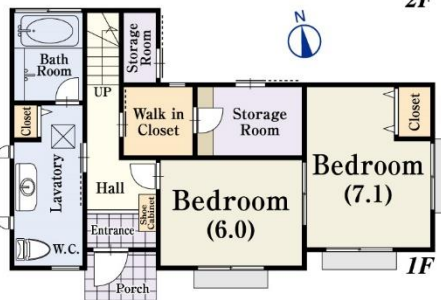


内装豪華！！

玄関・ゲート電子錠



2F



1F



駐車3台可能
カーポート&
オーバーゲート付
小型飛行機格納庫

師勝北小学校・熊野中学校

土地面積：130.8㎡ (39.56坪) 建物面積：99.99㎡ (30.24坪)

特選中古住宅！！

【現地案内図】



■所在地:北名古屋市熊之庄細長■交通:名鉄犬山線「徳重・名古屋芸大前」駅徒歩17分■構造:木造2階建■土地権利:所有権■地目:宅地■用途地域:第1種中高層住居専用地域■建ぺい率60%容積率200%■接道状況:東側幅員約6mの公道に約8建■設備:中部電力・公営水道・都市ガス・浄化槽■完成:2013年8月完成■引渡:相談■販売形態:媒介■有効期限:1ヶ月

資金計画の一例

※その他いろいろ返済例がございます	2,650万円(税込)の物件をご購入	頭金0円 金融機関借入2,650万円の場合
ボーナス返済なしのプラン	ボーナス返済プラン	ボーナス重視返済プラン
毎月返済額 69,968 円	毎月返済額 59,987 円 ボーナス時返済額(年2回) 59,948 円	毎月返済額 54,126 円 ボーナス時返済額(年2回) 149,283 円

※返済例は愛知県銀行住宅ローンを利用した場合のもので、35年返済、金利0.0%(変動金利)、融資額は価格の10割が限度となります。また、年収その他の条件により融資額は異なります。※その他の条件は別途必要となります。※借入申込資格、融資条件など詳しくは愛知県銀行の各種融資案内をご覧ください。返済例は平成25年1月現在のもので金利等の変動により異なる場合があります。※申込にあたり融資審査が必要となります。年収等諸条件により住宅ローンがご利用いただけない場合があります。※諸費用は別途必要となります。詳しくは担当員までお問い合わせください。

*その他返済例が多数ございますので、お気軽にご相談下さい。



HOUSE AGENCY 株式会社 ハウスエージェンシー

お問い合わせ、ご相談はお気軽にどうぞ

TEL 0568-21-1423

北名古屋市熊之庄八幡122番地1 FAX 0568-21-2314 E-mail: furukawa@houseagency.info

広告作成中にて売却済みの物件につきましてはご容赦下さい。広告有効期限/1ヶ月間

当社は、お客様第一主義の情熱あふれる会社です。東海地区の不動産に関するご相談はお任せ下さい。

最新情報はホームページでもご覧いただけます。

<http://www.houseagency.info>

担当
古川

愛知県知事(2)第20929号 (公社)全日本不動産協会会員 (公社)不動産保証協会会員 (公社)中部圏不動産流通機構会員 東海不動産公正取引協議会会員

090-9919-9191

