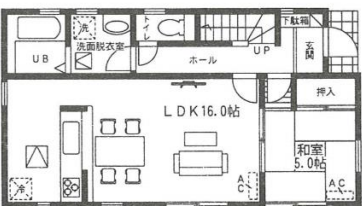
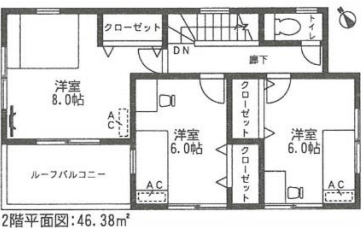


# 春日井市高森台

新築分譲 内覧予約受付中！平日可能！  
最終1棟！間取り重視！開放感重視！

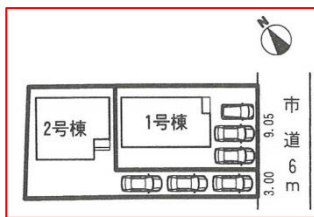


耐震等級3取得

# 2,380 (税込) 万円

南垂れにて日当たり良好！  
駐車3台分！  
日当たり良いお庭付き！  
家庭菜園可能！

土地面積：146.81㎡ (44.41坪)  
建物面積：99.38㎡ (30.06坪)



★所在地：春日井市高森台1丁目地内★交通：JR中央線「高蔵寺駅」徒歩約4分3分★構造：木造2階建★用途地域：第一種低層住居専用地域★建ぺい率容積率：60/100★築年月日：H20年1月完成予定★引渡：相談★設備：上水道・下水道・都市ガス★土地面積：146.81㎡★建物面積：99.38㎡★確認番号：第KS116-6110-01482号★学区：高森台小・高森台中学校★取引態様：仲介

# 春日井市堀ノ内

新築分譲 内覧予約受付中！平日可能！  
最終1棟！公園近く！駅徒歩圏内！

# 1,930 (税込) 万円

耐震等級3取得 土地面積：139.96㎡ (42.33坪)  
建物面積：98.55㎡ (29.81坪)



南側庭あり  
LDK和室21.5帖  
耐震等級最高3取得  
すまいる給付金対象



■所在地：春日井市堀ノ内5丁目地内■交通：JR中央線「神領」駅徒歩15分■構造：木造2階建■土地権利：所有権■用途地域：第一種中高層住居専用地域■建ぺい率60%容積率200%■接道状況：北側幅員9mの公道に接面■設備：中部電力・公営水道・下水道・都市ガス■築年月日：2016年7月■土地面積：139.96㎡■建物面積：98.55㎡■引渡：相談■建築確認番号：第KS116-6110-00407号

# 春日井市高森台

新築分譲 内覧予約受付中！平日可能！  
全室南向き！特別価格！最終1棟

# 1,990 (税込) 万円

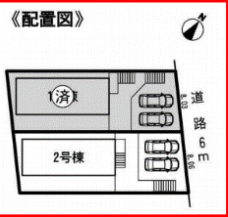
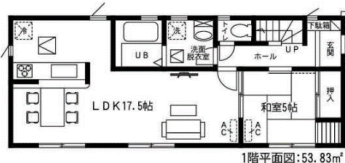
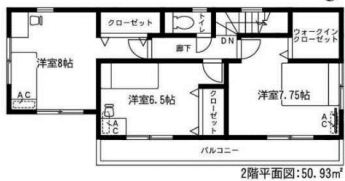
耐震等級3取得

地震に強い家 耐震等級3 (最高等級) 日当たり良好 フラット35S 対象住宅 対面キッチン

すまいる給付金対象  
耐震等級最高3取得

土地面積：172.95㎡ (52.31坪)  
建物面積：104.76㎡ (31.68坪)

■所在地：春日井市高森台6丁目地内■交通：名鉄バス「細野」徒歩6分■構造：木造2階建■土地権利：所有権■都市計画：市街化区域■用途地域：第一種低層住居専用地域■建ぺい率50%容積率100%■接道状況：東側幅員6mの公道に接面■設備：中部電力・公営水道・下水道・都市ガス■新築年月日：2016年9月■土地面積：172.95㎡■建物面積：104.76㎡■引渡：相談■建築確認番号：第KS116-3110-00293号



年内入居可能！

# 春日井市岩成台

新築分譲 内覧予約受付中！平日可能！  
全室明るい南向きの間取り！

LDK17.5帖！  
南西角地！  
日当たり良好！  
ウォークインクローゼット！

早くも 最終一邸！

# 3,180 (税込) 万円

土地面積：145.59㎡ (44.04坪)  
建物面積：105.17㎡ (31.81坪)

小学校近く！買物便利！



駐車場2台分！バス停近く！

■所在地：春日井市岩成台2丁目地内■交通：JR中央線「高蔵寺」駅徒歩16分■構造：木造2階建■土地権利：所有権■都市計画：市街化区域■用途地域：第一種低層住居専用地域■建ぺい率50%容積率100%■接道状況：東・西側幅員18・12mの公道に接面■設備：中部電力・公営水道・下水道・都市ガス■新築年月日：2017年3月予定■建築確認番号：第KS116-1510-02080号

HOUSE AGENCY

株式会社ハウズエージェンシー  
名鉄小牧線「味鋤」駅徒歩11分  
近隣商業施設充実！住環境良好！

お問い合わせ、ご相談はお気軽にどうぞ

TEL: 0568-21-2314

北名古屋徳重と八杖5番地1 FAX 0568-21-2314 E-mail: main@houseagency.info

広告作成中にて売却済みの物件につきましてはご容赦下さい。広告有効期限/1ヶ月間

本お客様第一主義の情熱あふれる会社です。東海地区の不動産に関するご相談はお任せ下さい。

<http://www.houseagency.info>

担当



中嶋

(公社) 全日本不動産協会 会員 (公社) 不動産保証協会 会員 (公社) 中部圏不動産流通機構 会員 東海不動産公正取引協議会 会員

090-9936-6245