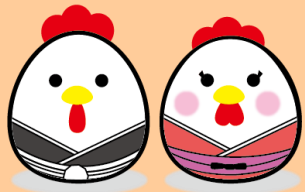


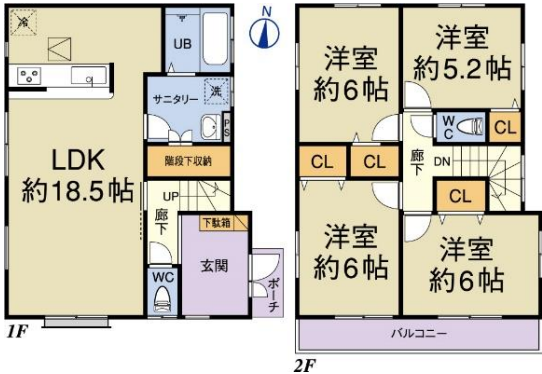
謹賀新年



新春特別新価格

+
お年玉ご成約特典
カーポート1台分プレゼント
*詳細条件あり

玄関広々約4帖
駐車場並列3台
LDK18帖以上
耐震等級3取得



新築分譲住宅
春日井市
全2棟

中央台

オープンハウス開催

今週の、土・日・月 AM10:00~PM17:00

2号棟 200万円↓ダウン 小学校まで徒歩6分! 南面日当たり良好! 【周辺詳細図】

2,080 (税込) 万円



中央台小学校・高森台中学校

1号棟 **2,450** (税込) 万円

130万円↓ダウン

並列駐車3台可能



土地面積: 116.74㎡ (35.31坪) 建物面積: 99.38㎡ (30.06坪)
土地面積: 135.69㎡ (41.04坪) 建物面積: 94.41㎡ (28.55坪)

■所在地:春日井市中央台7丁目6-11 ■交通: JR 東海道本線「高蔵寺」駅徒歩41分 ■構造: 木造2階建 ■土地権利: 所有権 ■地目: 宅地 ■都市計画: 市街化区域 ■用途地域: 第1種低層住居専用地域 ■建ぺい率 50%容積率 100% ■接道状況: 南側幅員6mの公道に接面 ■設備: 中部電力・公営水道・都市ガス・下水道 ■完成: 平成28年11月完成 ■引渡: 相談 ■建築確認番号: 第KS116-0410-50328号・50329号 ■販売形態: 媒介 ■有効期限: 1ヶ月

資金計画の一例

※その他いろいろな返済例がございます
2,080万円 (税込) の物件をご購入
頭金 **0円** 金融機関借入 **2,080万円** の場合

ボーナス返済なしのプラン	ボーナス返済プラン	ボーナス重視返済プラン
毎月返済額 54,918 円	毎月返済額 47,129 円 ボーナス時返済額(年2回) 46,785 円	毎月返済額 38,284 円 ボーナス時返済額(年2回) 99,914 円

※返済例は告知銀行住宅ローンを利用した場合のもので、35年返済・金利0.5% (変動金利) 融資額は価格の10割が限度となります。
また、年収その他の条件により融資額は異なります。
※その他の条件や手数料が必要となります。
※借入申込資格、融資条件などは告知銀行の各種融資案内をご覧下さい。返済例は平成25年1月現在のもので金利等の変動により異なる場合があります。
※申込にあたり融資審査が必要となります。年収等諸条件により住宅ローンがご利用いただけない場合があります。
※諸費用は別途必要となります。詳しくは担当までお問い合わせ下さい。

広告作成中にて売却済みの物件につきましてはご容赦下さい。広告有効期限/1ヶ月間

HOUSE AGENCY 株式会社 ハウスエージェンシー

当社は、お客様第一主義の情熱あふれる会社です。東海地区の不動産に関するご相談はお任せ下さい。

お問い合わせ、ご相談はお気軽にどうぞ **TEL 0568-21-1423**

最新情報はホームページでもご覧いただけます。 <http://www.houseagency.info> 担当 中嶋

北名古屋徳重与八杖5番地1 FAX 0568-21-2314 E-mail: main@houseagency.info

愛知県知事(第2)20929号 (公社)全日本不動産協会会員 (公社)不動産保証協会会員 (公社)中部圏不動産流通機構会員 東海不動産公正取引協議会会員 **090-9936-6245**

