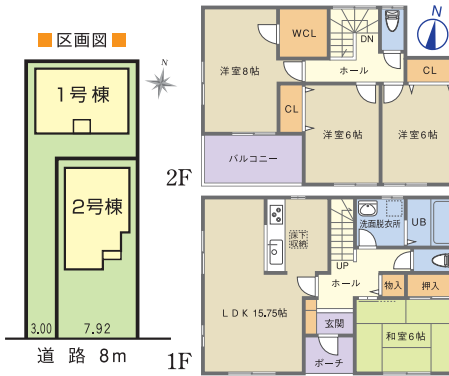


北名古屋市
宇福寺
〈全2邸〉

毎週 **土曜日・日曜日**
オープンハウス
10:00 ~ 16:00

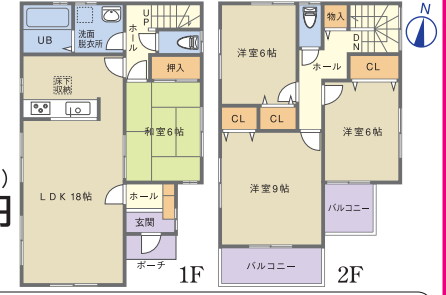
- * 栗島小学校
- * 天神中学校

● 南向き / 日当たり良好



1号棟 **2,780** (税込) 万円
■土地面積 / 151.95㎡ (45.96坪)
■建物面積 / 103.51㎡ (31.31坪)

2号棟 **2,880** (税込) 万円
■土地面積 / 134.46㎡ (40.67坪)
■建物面積 / 106.00㎡ (32.06坪)



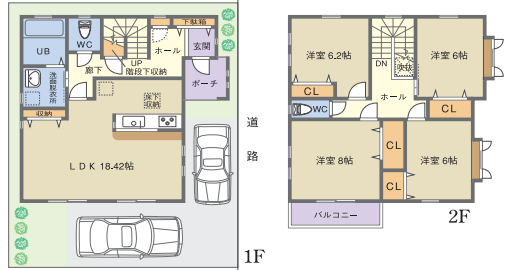
■物件概要
●所在地 / 北名古屋市宇福寺中133 ●交通 / 名鉄犬山線「徳重名古屋基大」駅徒歩約33分 ●土地権利 / 所有権 ●地目 / 宅地 ●都市計画 / 市街化区域 ●用途地域 / 準工業地域 ●建ぺい率 / 60% ●容積率 / 200% ●現況 / 建築中 ●築年月 / 平成21年3月完成予定 ●設備 / 中部電力、都市ガス、合併浄化槽 ●接道状況 / 南側幅員約8.0mに接面 ●引渡日 / 完成後 ●取引形態 / 仲介

北名古屋市
片場六所
〈全1邸〉

無垢の家!
4LDK
3,080 (税込) 万円

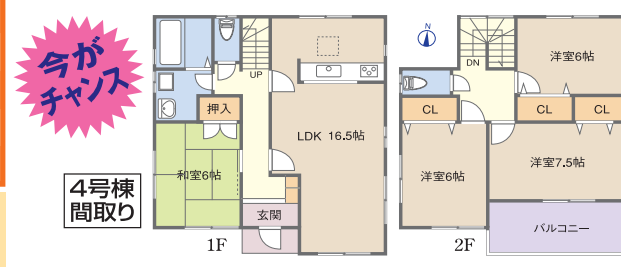
- * 師勝小学校
- * 師勝中学校

■土地面積 / 108.10㎡ (32.70坪)
■建物面積 / 116.21㎡ (35.15坪)



北名古屋市
熊之庄
〈全5邸〉

- * 師勝北小学校
- * 熊野中学校



1号棟 **2,780** (税込) 万円 ■土地面積 / 157.81㎡ (47.73坪) ■建物面積 / 106.00㎡ (32.06坪)

2号棟 **2,480** (税込) 万円 ■土地面積 / 161.59㎡ (48.88坪) ■建物面積 / 106.00㎡ (32.06坪)

3号棟 **商談中** ■土地面積 / 197.88㎡ (59.85坪) ■建物面積 / 103.51㎡ (31.31坪)

4号棟 **2,580** (税込) 万円 ■土地面積 / 164.64㎡ (49.80坪) ■建物面積 / 101.03㎡ (30.56坪)

5号棟 **済** ■土地面積 / 159.33㎡ (48.19坪) ■建物面積 / 105.17㎡ (31.81坪)

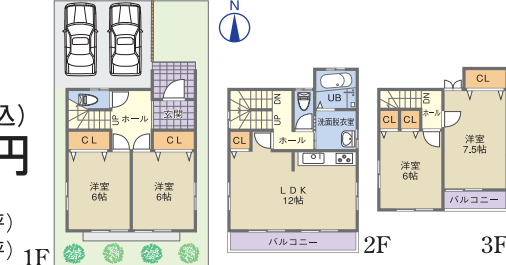
北名古屋市
鹿田院田前
〈全1邸〉

ワン
プライス
物件 **2,980** (税込) 万円

- * 師勝小学校
- * 師勝中学校

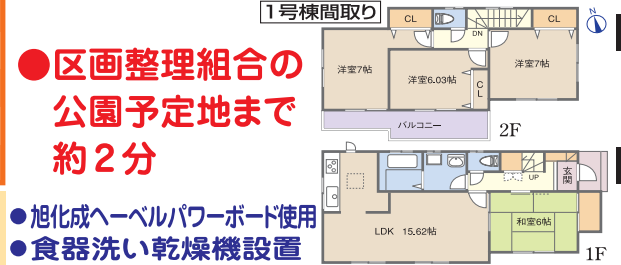
外壁・キッチン・フローリング・クロス・バスのカラーを、豊富なパリエーションからお選びいただけます。

■土地面積 / 89.60㎡ (27.10坪)
■建物面積 / 99.39㎡ (30.06坪)



北名古屋市
鍛冶ヶ色
〈全2邸〉

- * 五条小学校
- * 天神中学校



1号棟 **2,980** (税込) 万円 ■土地面積 / 139.83㎡ (42.30坪) ■建物面積 / 95.86㎡ (29.00坪)

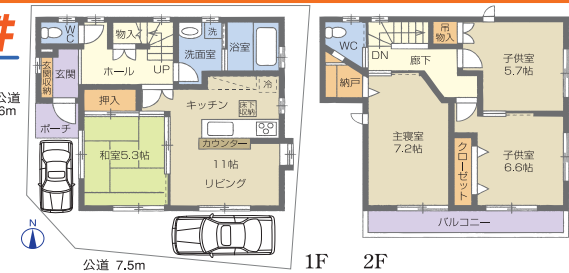
2号棟 **2,680** (税込) 万円 ■土地面積 / 147.16㎡ (44.51坪) ■建物面積 / 95.65㎡ (28.93坪)

北名古屋市
沖村岡
〈全1邸〉

南西角地 環境良好 希少物件
販売価格 **2,695** (税込) 万円

- * 白木小学校
- * 白木中学校

■土地面積 / 78.93㎡ (約23.87坪)
■建物面積 / 89.44㎡ (約27.05坪)

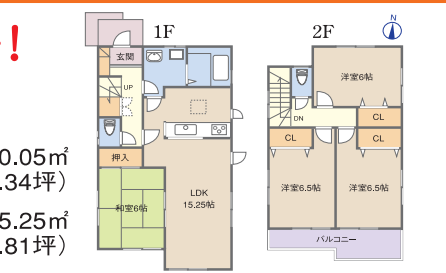


北名古屋市
高田寺
〈限定1邸〉

- * 師勝東小学校
- * 訓原中学校

● 日当たり良好! ● 住環境良好!
2,780 (税込) 万円 ■土地面積 / 130.05㎡ (39.34坪) ■建物面積 / 95.25㎡ (28.81坪)

●旭化成ヘーベルパワーボード使用
●食器洗い乾燥機設置



北名古屋市
沖村天花寺
〈全2邸〉

特選物件!
新価格 **2,980** (税込) 万円

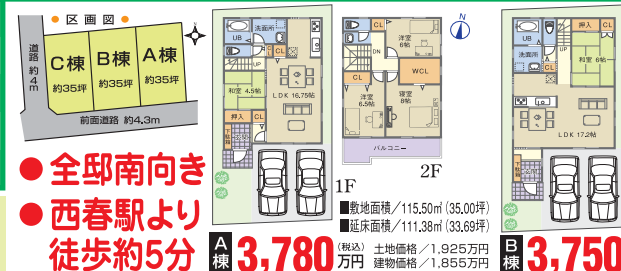
- * 白木小学校... 徒歩約7分
- * 白木中学校... 徒歩約7分

●カネスエ 近く ■建坪 / 約30坪
●ガレージ 3台駐車可能



北名古屋市
鹿田大門
〈全3邸〉

- * 師勝西小学校
- * 師勝中学校



●全邸南向き
●西春駅より 徒歩約5分

A棟 **3,780** (税込) 万円 ■敷地面積 / 115.50㎡ (35.00坪) ■延床面積 / 108.07㎡ (32.69坪) ■土地面積 / 111.38㎡ (33.69坪) ■建物面積 / 1,925万円 建物価格 / 1,865万円

B棟 **3,750** (税込) 万円 ■敷地面積 / 115.50㎡ (35.00坪) ■延床面積 / 108.07㎡ (32.69坪) ■土地面積 / 111.38㎡ (33.69坪) ■建物面積 / 1,925万円 建物価格 / 1,865万円

C棟 **3,850** (税込) 万円 ■敷地面積 / 115.50㎡ (35.00坪) ■延床面積 / 110.96㎡ (33.58坪) ■土地面積 / 108.07㎡ (32.69坪) ■建物面積 / 1,995万円 建物価格 / 1,865万円

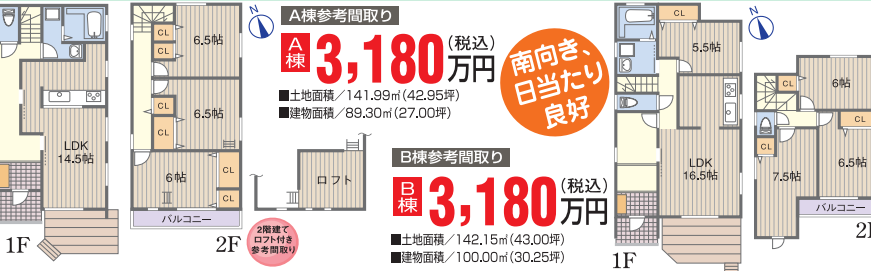
岩倉市
大山寺町
〈全2邸〉

南向き、日当たり良好
A棟 **3,180** (税込) 万円 ■土地面積 / 141.99㎡ (42.95坪) ■建物面積 / 89.30㎡ (27.00坪)

B棟 **3,180** (税込) 万円 ■土地面積 / 142.15㎡ (43.00坪) ■建物面積 / 100.00㎡ (30.25坪)

- * 曾野小学校
- * 岩倉南部中学校

名鉄大山寺駅 徒歩約3分



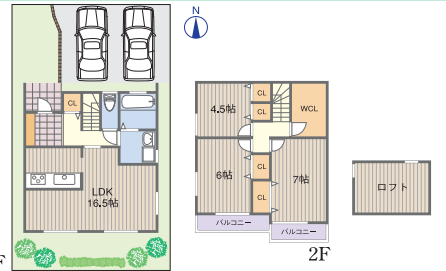
岩倉市
南新町
〈全1邸〉

- * 岩倉南小学校
- * 岩倉中学校

ワン
プライス
物件 **2,680** (税込) 万円

参考セット価格
■敷地面積 / 96.92㎡ (29.31坪) ■土地価格 / 1,100万円
■建坪 / 約27坪 ■建物価格 / 1,580万円

●ガレージ 2台駐車可能



★価格等は2月5日現在のものです。変更された情報や物件の有無など、お気軽にお問い合わせください。広告作成中にて売却済みの物件につきましてはご容赦下さい。 ※緑色の枠は、建築条件付宅地分譲物件です。