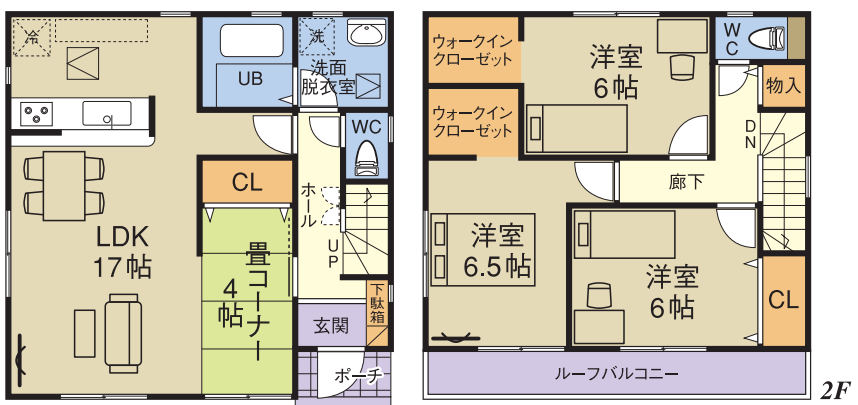
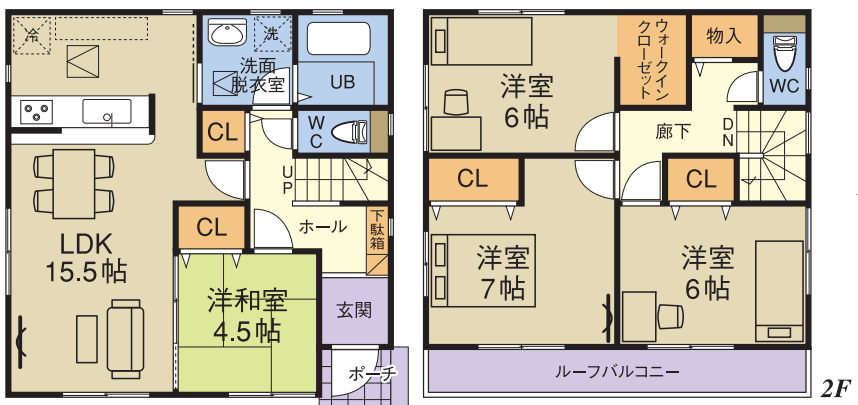


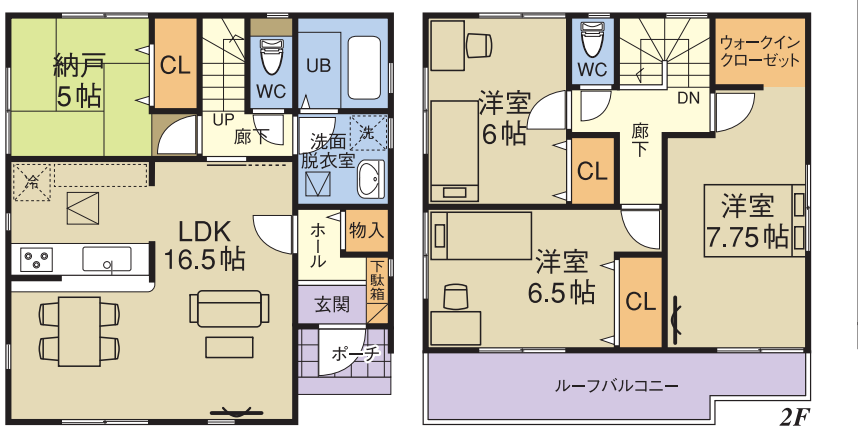
3期 2号棟 3,080万円 (税込) ■土地面積/131.56㎡ (39.79坪) ■建物面積/ 98.14㎡ (29.68坪)



3期 4号棟 3,080万円 (税込) ■土地面積/131.56㎡ (39.79坪) ■建物面積/ 97.73㎡ (29.56坪)

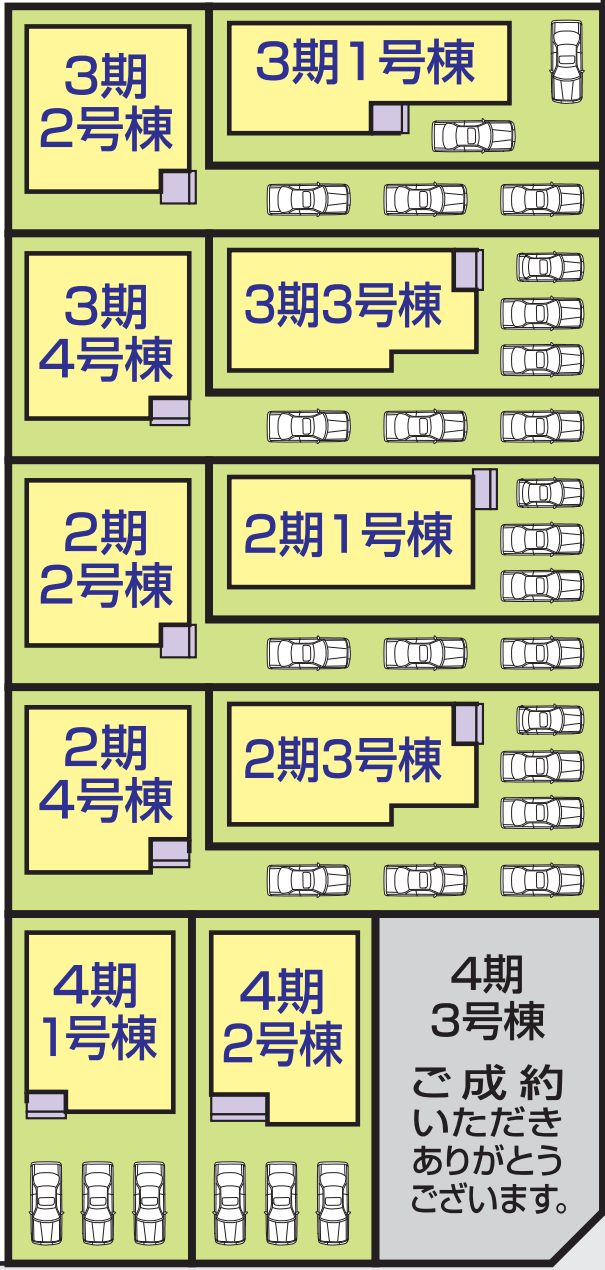


2期 2号棟 2,980万円 (税込) ■土地面積/131.56㎡ (39.79坪) ■建物面積/ 98.14㎡ (29.68坪)

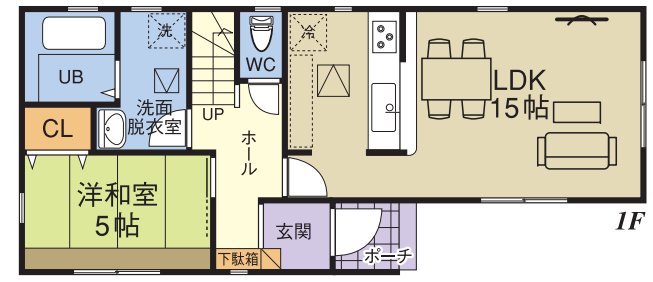
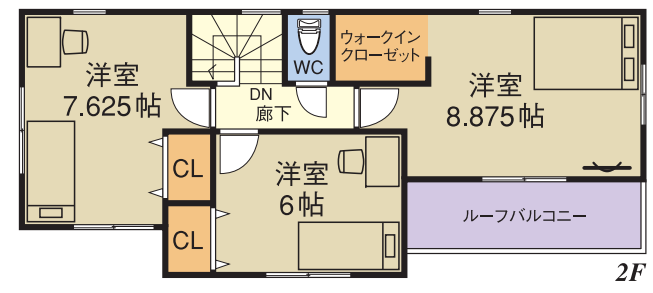


2期 4号棟 3,080万円 (税込) ■土地面積/131.56㎡ (39.79坪) ■建物面積/ 99.38㎡ (30.06坪)

《区画図》

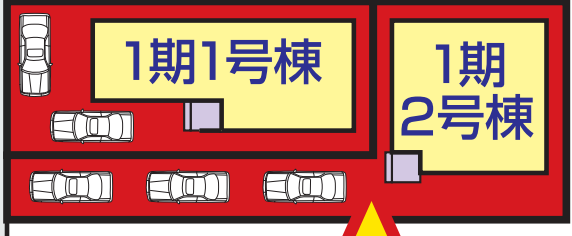


市道 4.26m



3期 1号棟 3,230万円 (税込) ■土地面積/118.44㎡ (35.82坪) ■建物面積/ 99.69㎡ (30.15坪)

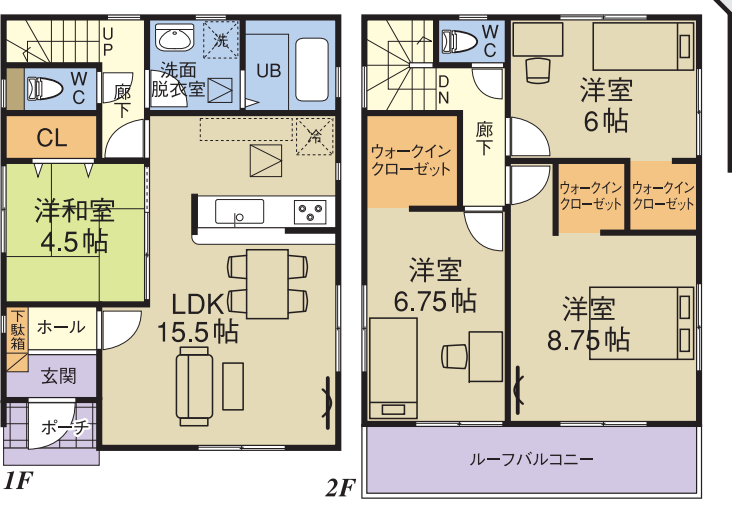
1期1号棟・1期2号棟の情報は表面をご覧ください。



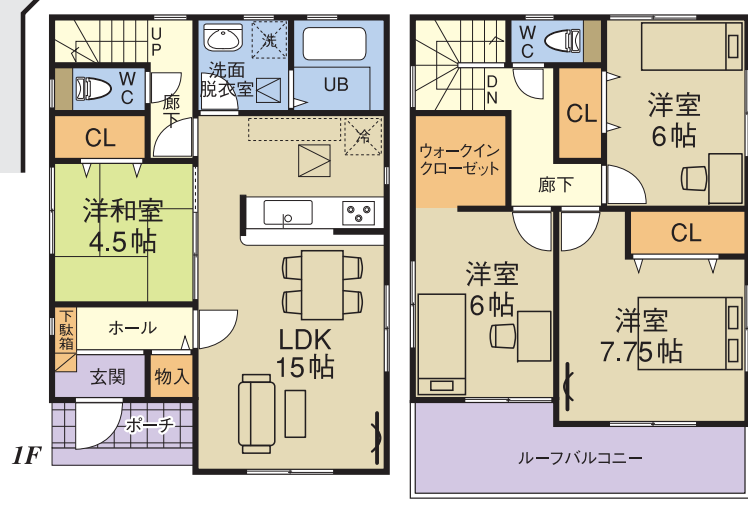
商談会場

まず、1期の2棟にお越しください。

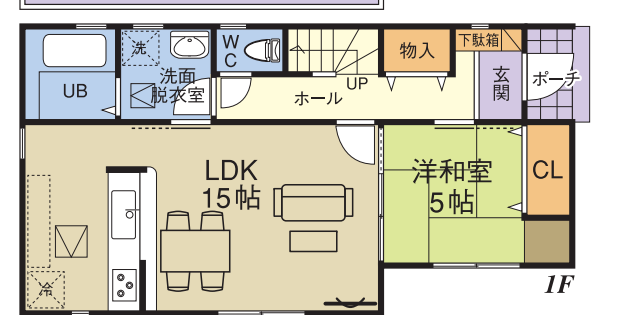
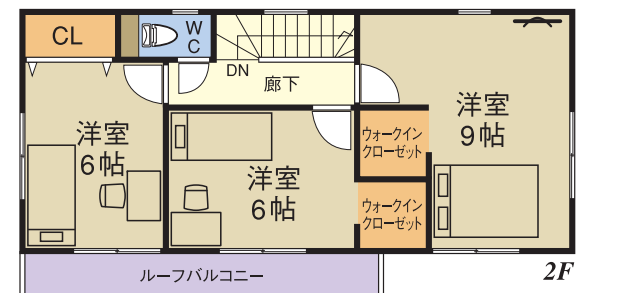
市道 5.0m



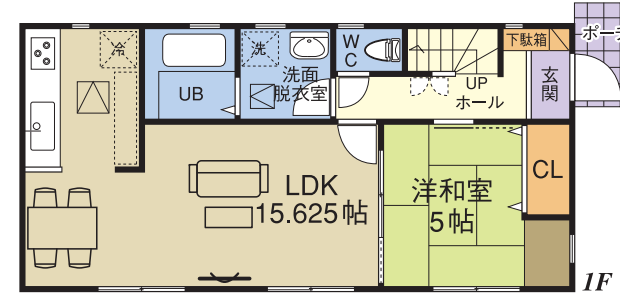
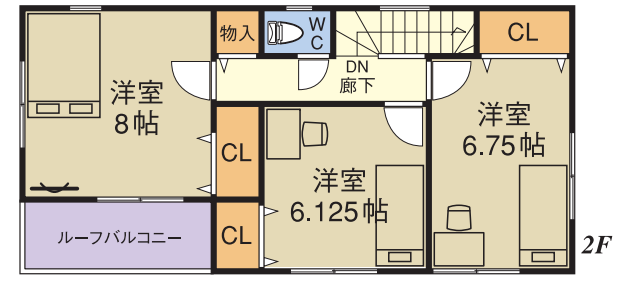
4期 1号棟 3,290万円 (税込) ■土地面積/118.66㎡ (35.89坪) ■建物面積/ 99.80㎡ (30.18坪)



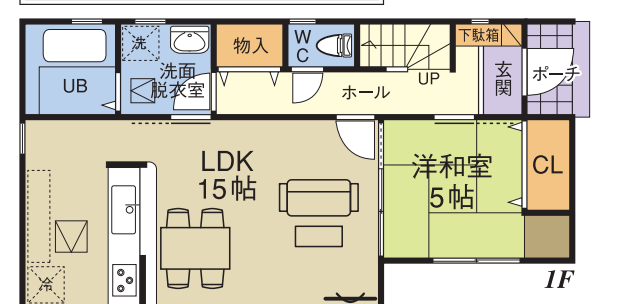
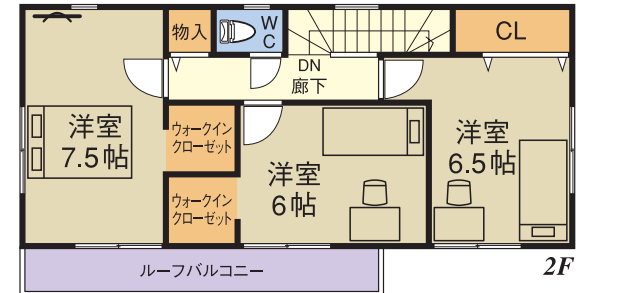
4期 2号棟 3,290万円 (税込) ■土地面積/118.68㎡ (35.90坪) ■建物面積/ 99.38㎡ (30.06坪)



3期 3号棟 3,230万円 (税込) ■土地面積/118.43㎡ (35.82坪) ■建物面積/ 99.80㎡ (30.18坪)



2期 1号棟 3,230万円 (税込) ■土地面積/118.44㎡ (35.82坪) ■建物面積/ 99.79㎡ (30.18坪)



2期 3号棟 3,280万円 (税込) ■土地面積/118.44㎡ (35.82坪) ■建物面積/ 99.80㎡ (30.18坪)