

北名古屋市の物件を買うのも売るのも、 ハウスエージェント。ぜひ、当社へ!!

080-3271-6414

担当の“高橋”です。
よろしくお願いいたします。

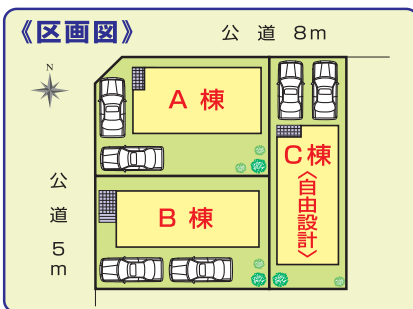


新築分譲住宅2棟
建築条件付宅地分譲1棟

北名古屋市 六ツ師疲榎

全3棟

学区
* 師勝東小学校
* 師勝中学校



【詳細地図】



現地案内会開催!!

今週 土・日

開催時間 11:00~16:00
平日も随時ご案内いたします。

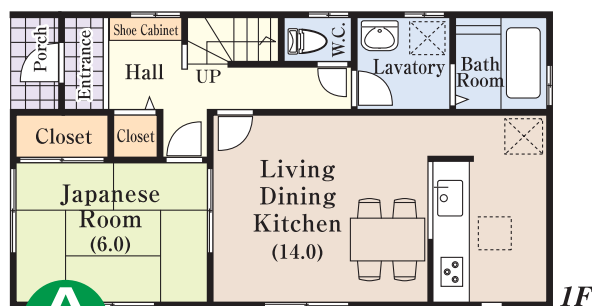
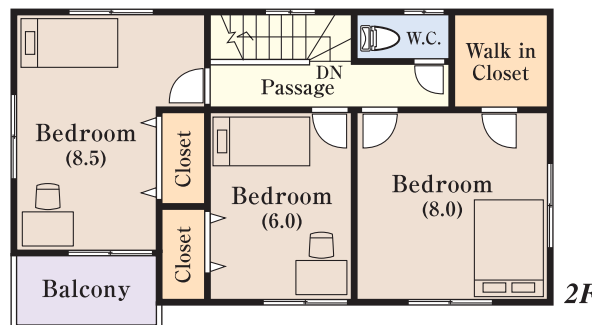


A棟 完成パース



B棟 完成パース

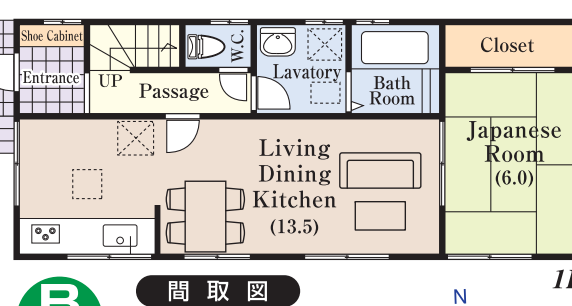
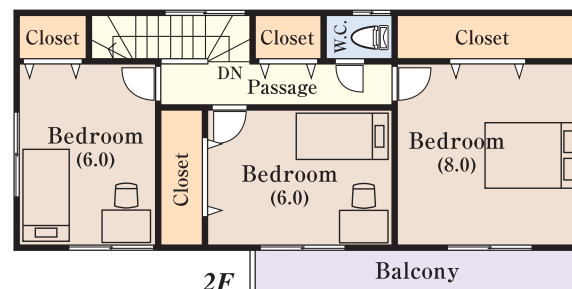
住宅版
エコポイント
対象住宅
30万
ポイント付
詳しくはスタッフに
お尋ねください。



A棟 間取図

新築分譲住宅

2,780 (税込) 万円
■土地面積/115.52㎡(34.94坪) ■建物面積/105.16㎡(31.81坪)



B棟 間取図

新築分譲住宅

2,680 (税込) 万円
■土地面積/112.33㎡(33.97坪) ■建物面積/99.36㎡(30.05坪)

■物件概要 ●所在地/北名古屋市六ツ師疲榎1010番122 ●用途地域/第1種住居地域 ●建ぺい率/60% ●容積率/200% ●他の法令上の制限/22条区域 ●接道状況/全面北側8m、西側5mの公道に接す ●設備/上水道、浄化槽、都市ガス ●取引形態/A棟・B棟媒介、C棟売主

■建築条件付宅地分譲/分譲の土地は、売買契約後3ヶ月以内に建物の建築請負契約を結んで頂きます。この期間内に建築請負契約が成立されない場合は、土地売買契約は白紙に戻し、受領した代金は全額無利息にて速やかにお返し致します。

自由設計の家

建築条件付宅地分譲

北名古屋市 六ツ師女夫越

限定1邸

学区
* 師勝北小学校
* 熊野中学校

閑静な住宅街・住環境良好
子育て環境良好

名鉄犬山線
「徳重・名古屋芸大」駅
徒歩20分

ワンプライス

セット
価格

2,488 (税込) 万円

■土地面積/90.88㎡(公簿)(27.49坪) ●土地価格/1,000万円
■建物面積/90.11㎡(27.25坪) ●建物価格/1,488万円(税込)

自由設計の家

建築条件付宅地分譲

北名古屋市 鹿田神明附

最終1邸

学区
* 師勝西小学校
* 熊野中学校

“屋上がある家”

名鉄犬山線
「徳重・名古屋芸大」駅
徒歩約5分

駅まで徒歩約5分

B棟

ワンプライス

セット価格

2,880 (税込) 万円

■土地面積/ 85.80㎡(25.95坪) ●土地価格/1,400万円
■建物面積/102.47㎡(30.99坪) ●建物価格/1,480万円(税込)

住宅ローンに不安な方、ご相談ください。

売却物件は、ぜひ当社へ。