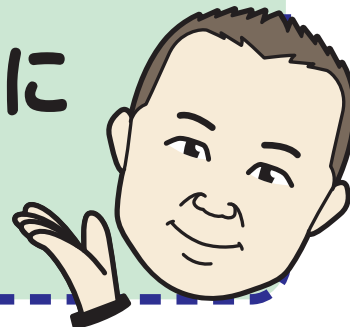


豊田地区の住宅は、
専属担当の“澤田”に
「おまかせください!!」



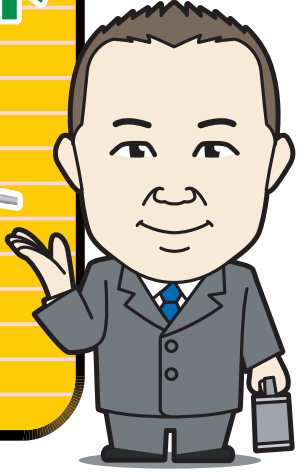
この土・日
限定特典

サイコロゲーム



ご成約の方にもれなく**新生活応援プレゼント**
 【サイコロの目の商品を差し上げます。】

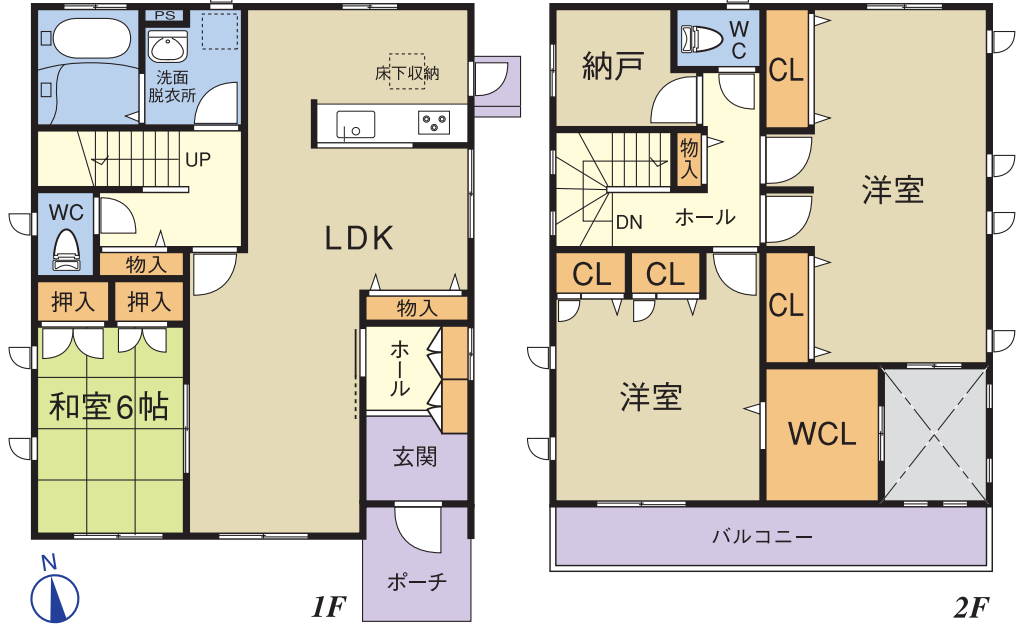
- 東京ディズニーランド or 東京ディズニーシー入場券
ご家族全員に1dayパスポート (ガンリン券1万円分付)
- 全室/照明器具
全室/カーテンレール
- 大型液晶テレビ 37型
- 洗濯機
- リビング エアコン
- 冷蔵庫



※ 当社のみにおいて、表示価格でご成約のお客様に限ります。
 ※ この物件に限ります。 ※ 写真はイメージです。 ※ 商品は当社規定のものになります。



- トヨタホームの家 ● 軽量鉄骨造
- 南側道路 ● 日当り良好 ● 築浅物件
(平成18年4月建築)



学*青木小学校
 区*猿投台中学校

名鉄三河線
「平戸橋」駅
 徒歩約12分

カーポート 2台

4,080 万円

■土地面積/196.79㎡(約59.52坪) ■建物面積/123.43㎡(約37.33坪)

今の家賃と比べて下さい

●販売価格/4,080万円 ●借入金/3,080万円 ●頭金/1,000万円 ●35年返済 ●金利/0.975% (三菱東京UFJ銀行金利)

月々返済 **78,152**円 ボーナス月 50,689円

*詳しくは、係員にお問い合わせ下さい。
 *その他返済例が多数ございますので、お気軽にご相談下さい。

■物件概要 ●所在地/豊田市平戸橋町寺前 ●建物構造/軽量鉄骨造かわらぶき2階建 ●土地権利/所有権 ●地目/宅地 ●用途地域/第2種中高層住居専用地域 ●建ぺい率/50% ●容積率/150% ●築年月/平成18年4月 ●駐車場/カーポート2台 ●現況/居住中 ●引渡日/相談 ●接道状況/南側約8.0mの公道に接面 ●設備/都市ガス、公営水道、公共下水 ●取引形態/販売提携媒介

+ **10万円分の商品券**
 今週 ご成約の方に
 限り、さらに



ご売却物件募集中!!

買取りいたします。

- 査定無料** あなたの住まいが今どれくらいの値段で売れるか! 弊社の査定担当が24時間以内に無料で査定いたします。
- 迅速対応** お客様のご都合に合わせて迅速に対応いたします。
- 秘密厳守** 宅地建物取引業の規定により秘密は固く守ります。