

豊田市
平戸橋町

最終2棟

新築分譲住宅

オープンハウス開催!!

今週 **土曜日・日曜日**

現地にて
お待ちしております。

【開催時間】10:00~17:00 平日もご案内いたします。

ハウスエージェンシー「オリジナル」特別キャンペーン実施中!!

サイコロゲーム

ご成約の方にもれなく新生活応援プレゼント
【サイコロの目の商品を差し上げます。】

- 東京ディズニーランド or 東京ディズニーシー入場券
- ご家族全員に1dayパスポート (ガソリン券1万円分付)
- 全室/照明器具
- 全室/カーテンレール
- 大型液晶テレビ 37型
- 洗濯機
- リビングエアコン
- 冷蔵庫

学*青木小学校
区*猿投台中学校

名鉄三河線

「平戸橋」駅徒歩7分

ハウスエージェンシーが

「貴方だけに」贈る特別プレゼント!!

【周辺詳細図】



2号棟

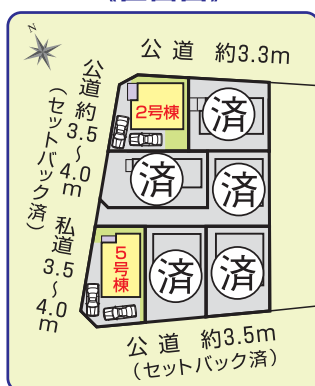
現地までのNAVIGATION

●お車で越しの方は、カーナビに「豊田市平戸橋町栄21-1」
※検索方法はメーカー・モデルにより異なります。を入力して検索してください。

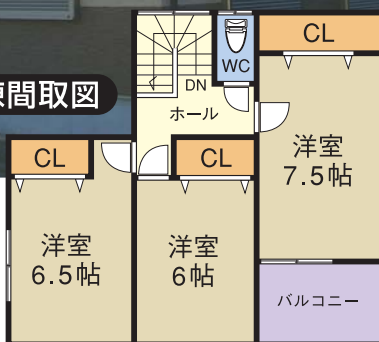
【現地案内図】



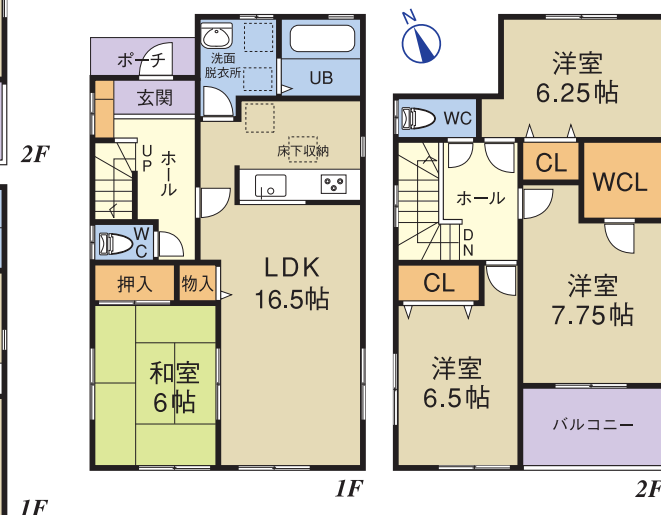
【区画図】



2号棟間取図



5号棟間取図



素敵なお家を発見!
オープンハウス開催中

現地案内専用ダイヤル
080-4052-3267

豊田地区
専属担当の
澤田です。



2号棟 **2,980**万円 (税込)

■土地面積/130.91㎡ (39.60坪) ■建物面積/104.34㎡ (31.56坪)

5号棟 **3,080**万円 (税込)

■土地面積/130.04㎡ (39.33坪) ■建物面積/105.37㎡ (31.87坪)

今の家賃と比べて下さい

2号棟の場合 ●販売価格/2,980万円 ●借入金/2,980万円 ●35年返済 ●金利/0.975% (三菱東京UFJ銀行金利)

月々返済 **75,341**円 頭金 **0**円 ボーナスマ月 **50,689**円

※返済例は三菱東京UFJ銀行住宅ローンを利用した場合のものです。35年返済、金利0.975% (変動金利)。融資額は価格の10割が限度となります。また、年取その他の条件により融資額は異なります。その他の事務手数料が必要となります。※借入申込資格、融資条件など詳しくは三菱東京UFJ銀行の各種融資案内をご覧ください。返済例は平成21年12月1日現在のもので金利等の変動により異なる場合があります。※申込にあり融資審査が必要となります。年取等諸条件により住宅ローンがご利用いただけない場合があります。※諸費用は別途必要となります。詳しくは係員までおたずね下さい。

*その他返済例が多数ございますので、お気軽にご相談下さい。

■物件概要 ●所在地/豊田市平戸橋町栄21-1、22-1 ●建物構造/木造サイディングスレートを2階建 ●土地権利/所有権 ●地目/宅地 ●都市計画/市街化区域 ●用途地域/第1種低層住居専用地域 ●建ぺい率/60% ●容積率/100% ●築年月/平成21年12月初旬完成 ●引渡日/平成21年12月中旬予定 ●現況/完成済 ●駐車場/有り (2台) ●接道状況/南西側公道4.0m、北西側公道+私道4.0m、北東側公道3.3mに接面 ●設備/中部電力、公営水道、本下水、都市ガス ●取引形態/販売提携媒介

※図面と現況が相違する場合は現況優先とします。広告作成中にて売却済みの物件につきましてはご容赦下さい。

HOUSE AGENCY 株式会社 ハウスエージェンシー

当社は、お客様第一主義の情熱あふれる会社です。東海地区の不動産に関するご相談はお任せ下さい。

お問い合わせ、ご相談はお気軽にどうぞ

TEL 0568-21-1423

最新情報はホームページでもご覧いただけます。

<http://www.houseagency.info>

北名古屋徳重与八杵5番地1 FAX 0568-21-2314 E-mail:master@houseagency.info

愛知県知事 (1) 第20929号 (社) 全日本不動産協会会員 (社) 不動産保証協会会員
(社) 中部圏不動産流通機構会員 東海不動産公正取引協議会会員