

新築戸建住宅  
春日井市  
西本町

# オープンハウス開催!!

学区  
味美小学校  
味美中学校

この土曜日・日曜日

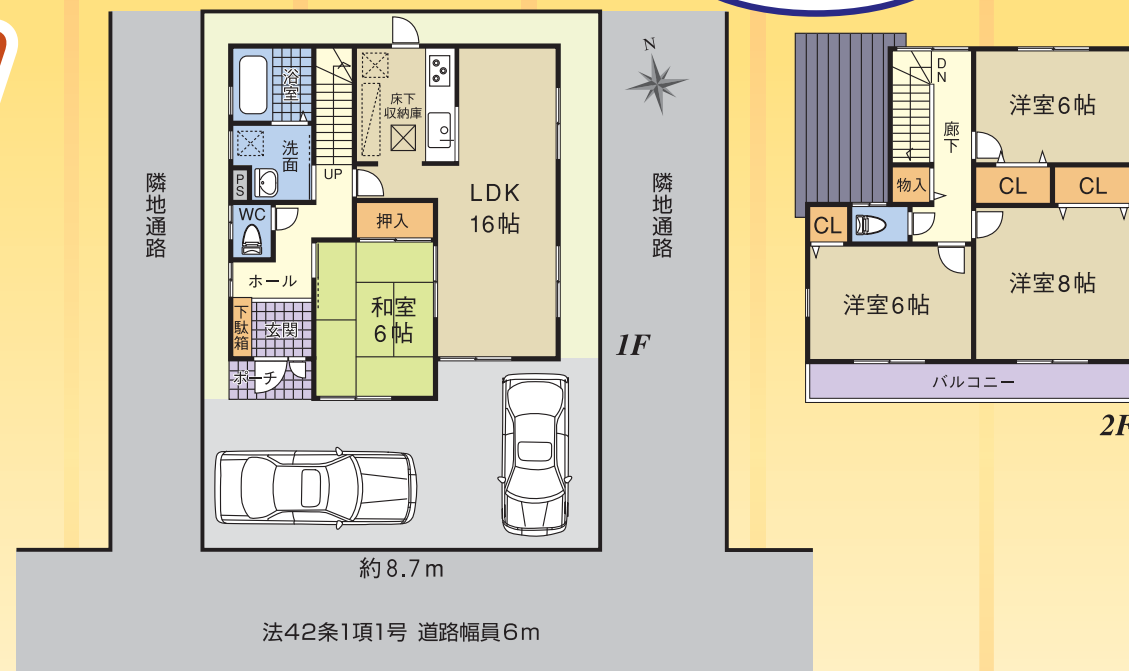
名鉄小牧線「味美」駅徒歩9分!  
ゆとりの南間口 約8.7m!

【開催時間】10:00~17:00

平日もご案内いたします。

まもりすまい  
保険

日当り良好!!



2,780万円 (税込)

■土地面積 / 107.96㎡ (32.65坪)  
■建物面積 / 99.63㎡ (30.13坪)

現在お支払いの家賃と比べてみてください。

●販売価格 / 2,780万円 ●借入金 / 2,780万円 ●頭金 / 0円 ●35年返済 ●金利 / 0.975%

毎月返済 **78,152円** ボーナスマ月 **0円**

※返済例は大抵共立銀行住宅ローンを利用した場合のものです。35年返済、金利0.975%（変動金利）。融資額は価格の10割が限度となります。また、年収その他の条件により融資額は異なります。その他の事務手数料が必要となります。借入申込資格、融資条件など詳しくは大抵共立銀行の各種融資案内をご覧ください。返済例は平成21年12月現在のもので金利等の変動により異なる場合があります。※申込にあたり審査が必要となります。年収等諸条件により住宅ローンがご利用いただけない場合があります。※諸費用は別途必要となります。詳しくは係員までおたずね下さい。

\*その他返済例が多数ございますので、お気軽にご相談下さい。

この物件担当の「後藤」です。

1973年11月1日生 五年・AB型  
趣味 = ゴルフ・スノーボード

よろしくお願いたします。

後藤 : 090-5107-3929



■物件概要 ●所在地 / 春日井市西本町2丁目5番15 ●交通 / 名鉄小牧線「味美」駅徒歩9分 ●建物構造 / 木造2階建 ●土地権利 / 所有権 ●地目 / 宅地 ●用途地域 / 準工業地域 ●建ぺい率 / 60% ●容積率 / 200% ●完成予定 / 平成22年1月下旬 ●駐車場 / 有り ●接道状況 / 南側幅員6mの道路に接面 ●設備 / 中部電力、東邦ガス、公営水道、公共下水 ●取引形態 / 仲介



HOUSE AGENCY 株式会社 ハウスエージェンシー

お問い合わせ、ご相談はお気軽にどうぞ **TEL 0568-21-1423**

北名古屋市徳重与八杵5番地1 FAX 0568-21-2314 E-mail: master@houseagency.info

※図面と現況が相違する場合は現況優先とします。広告作成中にて売却済みの物件につきましてはご容赦下さい。広告有効期限 / 平成22年1月4日

当社は、お客様第一主義の情熱あふれる会社です。東海地区の不動産に関するご相談はお任せ下さい。

最新情報はホームページでもご覧いただけます。 <http://www.houseagency.info>

愛知県知事 (1) 第20929号 (社) 全日本不動産協会会員 (社) 不動産保証協会会員  
(社) 中部圏不動産流通機構会員 東海不動産公正取引協議会会員