

※一部にオプション品も含まれます。

## ハウスメーカーの自由設計住宅

**耐震等級3 (最高等級取得)**

地震保険の割引が適用されます **標準仕様で取得**

**地震に強い2×4工法**

耐火性、断熱・気密性、耐風性にも優れています

**地盤の調査・改良**

関係法令を遵守し、設計施工基準に基づきます

**ご希望の間取にカスタマイズ可能です。**

基本プランの中から、  
お好みのデザイン・色に  
カスタマイズできます。

カスタマイズすると、  
予算をオーバー  
しそうで不安!?

そうお考えのお客様

ぜひ、ご相談ください。  
そんな不安を  
解消いたします。

標準仕様 **LIXIL NODA Panasonic Living**

【工法・構造】地震に強い2×4工法、ベタ基礎  
【価格に含まれるもの】土地代金、地盤調査費用、地盤改良費用、外周ブロック、駐車スペース2台分土間打ち、建物代金、設計費用、建築確認申請費用【保証内容】地盤最長20年保証、建物10年保証(短期保証2年)、防水10年保証、シロアリ防蟻5年保証



担当の**高橋**です。  
よろしくお願いたします。  
**080-3271-6414**

### 名古屋市西区 砂原町

自由設計住宅  
限定1邸

学区 / 比良西小学校  
山田東中学校



### 3階建建築施工例

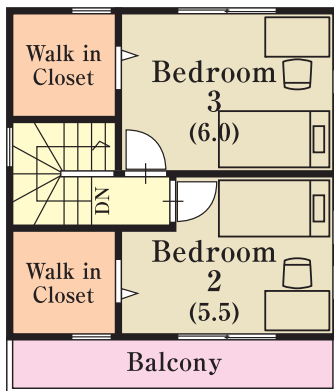


**人気学区**

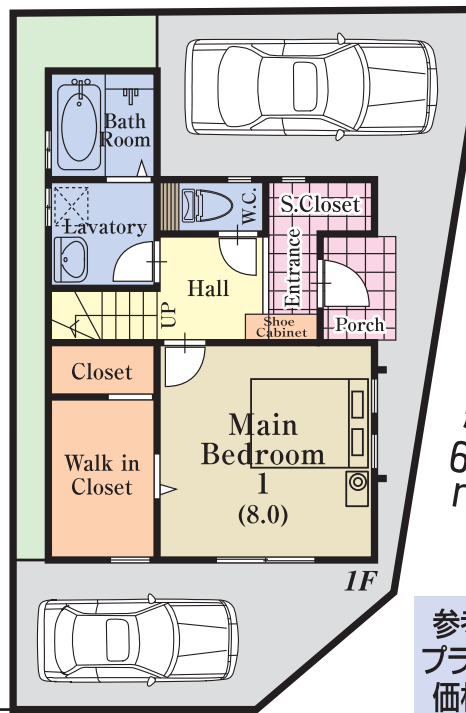
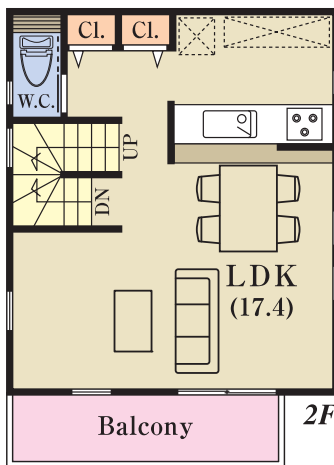
## 比良西小・山田東中学校区



【周辺詳細図】



建物 **30坪** プラン  
**参考間取**



公道約8.0m

ご希望の間取に  
カスタマイズ可能!!

**日当り抜群!!**

公道約6.0m

土地価格 **1,200万円**  
■土地面積 / 80.01㎡ (24.20坪)

参考プラン価格

**2,980** (税込) 万円

●建物価格 / 1,780万円 (税込)

●物件概要 ●所在地 / 名古屋市西区砂原町248番4 ●交通 / 東海交通事業城北線「比良」駅徒歩11分 ●土地権利 / 所有権 ●地目 / 宅地 ●都市計画 / 市街化区域 ●用途地域 / 第2種中高層住居専用地域 ●建ぺい率 / 60% ●容積率 / 200% ●駐車場 / 有り ●地域・地区 / 準防火地域、20m高度地区、緑化地域 ●他の法令上の制限 / 都市緑地法、景観法、特定都市河川浸水被害対策法 ●設備 / 中部電力、都市ガス、公営水道、公共下水 ●その他 / 水道分担金30万円、設備費40万円が必要 ●建築条件付宅地分譲物件 ●取引形態 / 専属専任媒介

●建築条件付宅地分譲 / 分譲の土地は、売買契約後3ヶ月以内に建物の建築請負契約を結んで頂き、売買契約後約6ヶ月後に引き渡します。この期間内に建築請負契約が成立されない場合は、土地売買契約は白紙に戻し、受領した代金は全額無利息にて速やかにお返し致します。