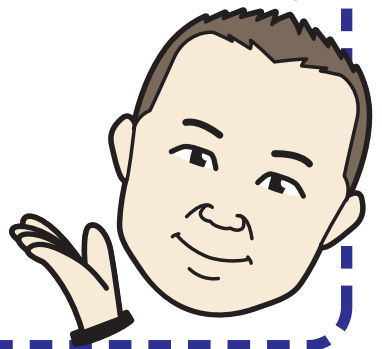


下記物件をご見学の際はお気軽に!! 現地案内専用ダイヤル「090-9917-3388」へ

西三河・知多地区
専属担当の澤田です。
何でもお気軽に
お尋ね下さい。

西三河・知多地区の新築住宅は、
専属担当の“澤田”に
「おまかせください!!」



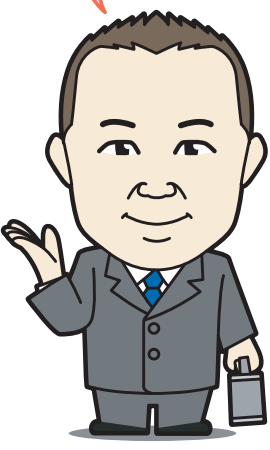
この秋
限定特典

当社のみにおいて、
表示価格でご成約の
お客様に限りです。

サイコロゲーム

ご成約の方にもれなく新生活応援プレゼント
【サイコロの目の商品を差し上げます。】

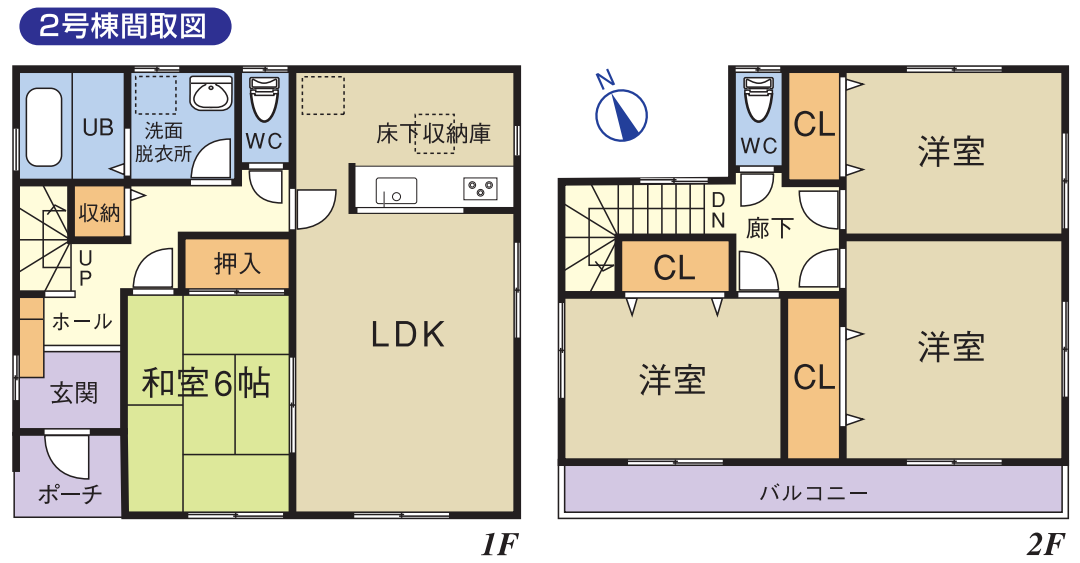
- 東京ディズニーランド or 東京ディズニーシー入場券 (ご家族全員に1dayバスポート (ガンリン券1万円分付))
- 全室/照明器具
- 全室/カーテンレール
- 大型液晶テレビ 37型
- 洗濯機
- リビングエアコン
- 冷蔵庫



※この物件に限ります。※写真はイメージです。※商品は当社規定のものになります。

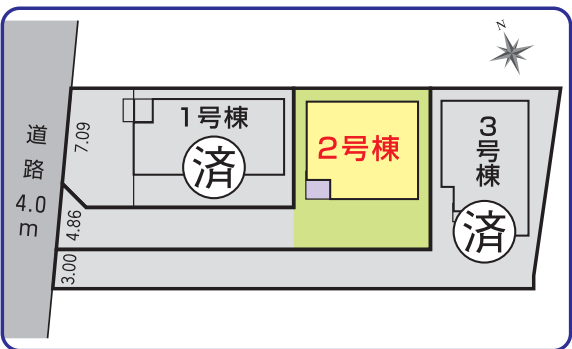
新築分譲住宅
高浜市
八幡町
〈最終1邸〉

名鉄三河線「吉浜」駅徒歩12分



学*吉浜小学校
区*高浜中学校

《区画図》



2号棟
2,880 (税込) 万円

■土地面積/173.26㎡ (52.41坪)
■建物面積/104.34㎡ (31.56坪)

今の家賃と比べて下さい ●販売価格/2,880万円 ●35年返済 ●借入金/2,880万円 ●金利/0.975% (三菱東京UFJ銀行金利)

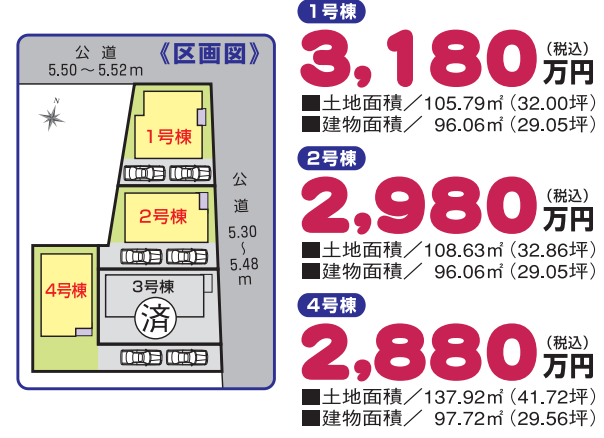
頭金 **0円** 月々返済 **72,530円**

*詳しくは、係員にお問い合わせ下さい。ボーナス月 50,689円
*その他返済例が多数ございますので、お気軽にご相談下さい。

■物件概要 ●所在地/高浜市八幡町●交通/名鉄三河線「吉浜」駅徒歩12分(約960m)●建物構造/木造サイディングス2階建●土地権利/所有権●地目/宅地●都市計画/市街化区域●用途地域/第1種住居地域●建ぺい率/60%●容積率/200%●築年月/平成22年1月中旬完成予定●駐車場/有り(3台可能)●現況/建築中●引渡日/平成22年1月予定●接道状況/北西側公道4mに接面●設備/中部電力、公営水道、浄化槽、都市ガス●取引形態/販売提携媒介

新築分譲住宅
刈谷市
今川町
〈全4棟〉

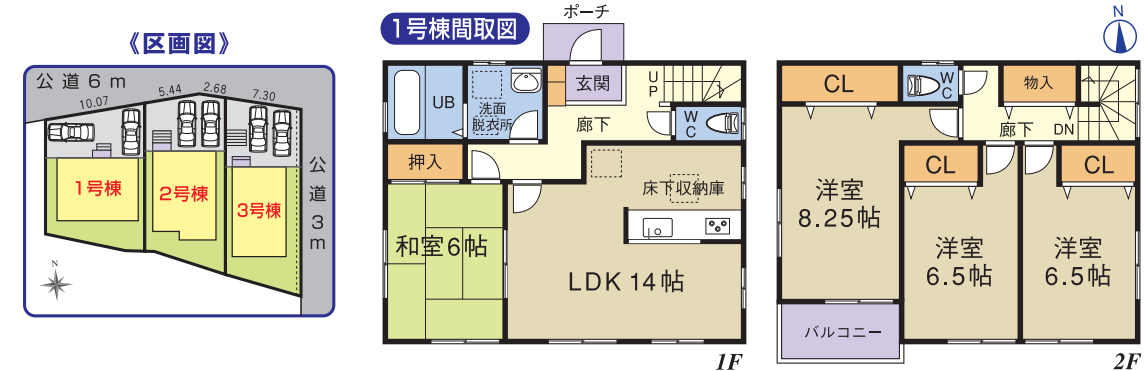
名鉄名古屋本線「富士松」駅徒歩1分
富士松南小学校徒歩7分



学*富士松南小学校
区*富士松中学校

■物件概要 ●所在地/刈谷市今川町●交通/名鉄名古屋本線「富士松」駅徒歩1分(約80m)●建物構造/木造サイディングス2階建●土地権利/所有権●地目/宅地●都市計画/市街化区域●用途地域/第1種住居地域●建ぺい率/60%●容積率/200%●築年月/平成21年11月完成●駐車場/有り(2台)●現況/完成済●引渡日/平成21年11月下旬予定●接道状況/北東側公道5.5m、北西側公道5mに接面●設備/中部電力、公営水道、下水、都市ガス●取引形態/販売提携媒介

新築分譲住宅
半田市
乙川畑田
〈全3棟〉



学*乙川小学校
区*乙川中学校

1号棟 **2,580** (税込) 万円
2号棟 **2,480** (税込) 万円
3号棟 **2,480** (税込) 万円

■土地面積/約132.83㎡ (40.18坪) ■建物面積/101.86㎡ (30.81坪)
■土地面積/約132.83㎡ (40.18坪) ■建物面積/104.35㎡ (31.56坪)
■土地面積/約130.63㎡ (39.51坪) ■建物面積/99.38㎡ (30.06坪)

■物件概要 ●所在地/半田市乙川畑田町●交通/JR武豊線「乙川」駅徒歩19分●建物構造/木造サイディングス2階建●土地権利/所有権●地目/宅地●田(宅地へ変更いたします)●都市計画/市街化区域●用途地域/第1種住居地域●建ぺい率/60%●容積率/200%●築年月/平成21年12月上旬完成予定●引渡日/平成21年12月中旬●現況/建築中●駐車場/有り(2台)●接道状況/北側6.0m、東側3.0mの公道に接面●設備/中部電力、公営水道、本下水道、都市ガス●取引形態/販売提携媒介