

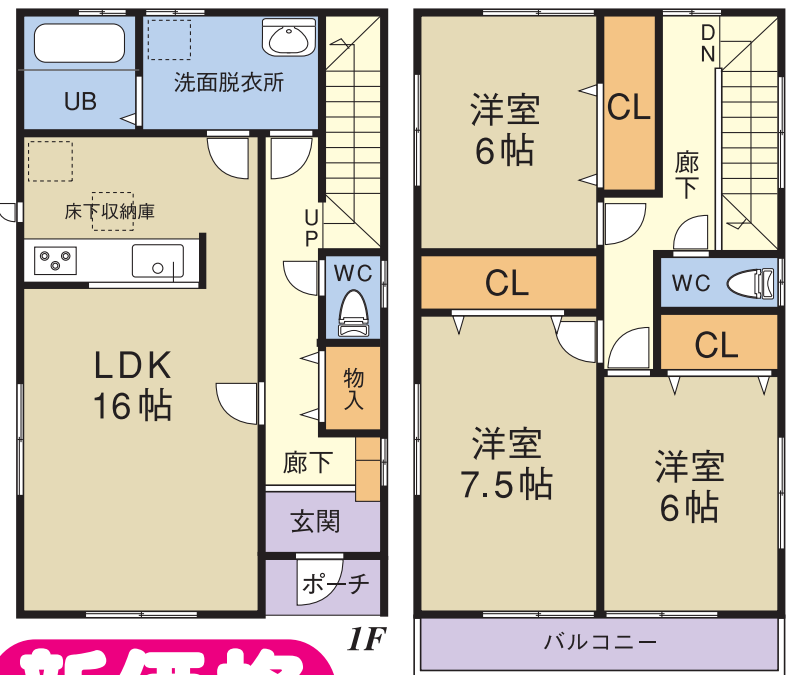
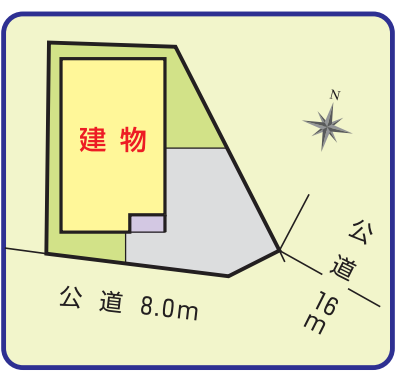
春日井市 特選建売住宅情報

担当の“本田”です。
よろしくお願いいたします。
080-3679-9737



新築分譲住宅
如意申町第三
限定1棟

学区
松山小学校
西部中学校



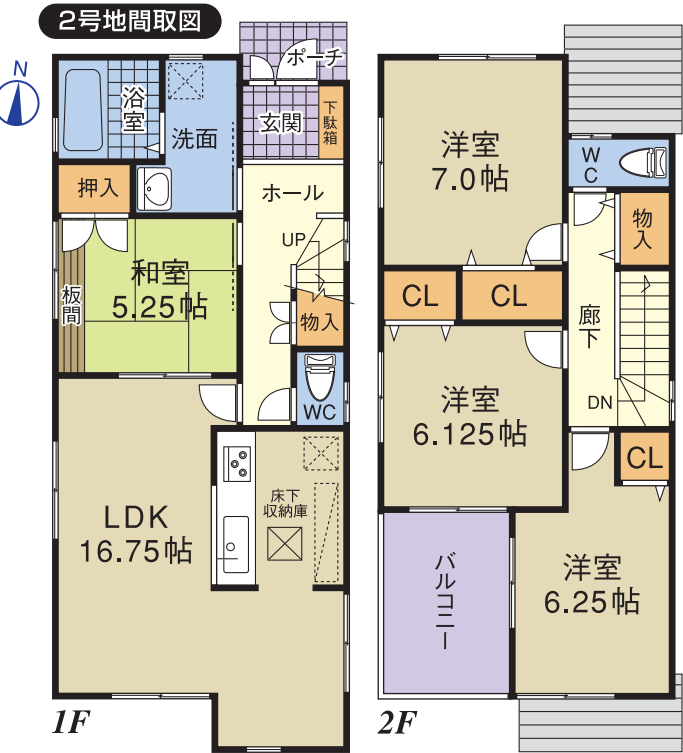
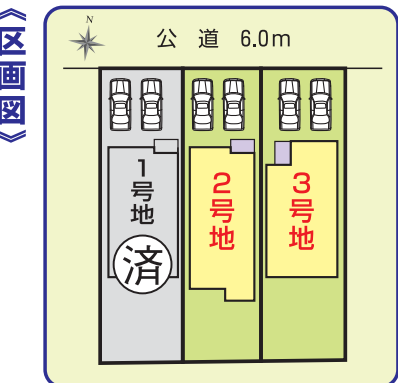
カー
スペース
2台有

■物件概要 ●所在地／春日井市如意申町●交通／名鉄小牧線「春日井」駅徒歩15分●建物構造／在来木造2階建●土地権利／所有権●地目／宅地●都市計画／市街化区域●用途地域／第1種住居地域●建ぺい率／60%●容積率／200%●築年月／平成23年11月下旬完成予定●駐車場／カースペース2台有●現況／建築中●引渡日／平成23年12月上旬●接道状況／幅員8mの道路に接面●設備／中部電力、公営水道、都市ガス、本下水●取引形態／仲介

新価格
2,480 (税込) 万円
■土地面積／110.69㎡ (33.48坪) ■建物面積／97.72㎡ (29.56坪)

新築分譲住宅
第2朝宮町
全3棟

学区
柏原小学校
柏原中学校



閑静な
住宅地に
限定3区画
分譲!!

■物件概要 ●所在地／春日井市朝宮町●交通／JR中央本線「春日井」駅・「勝川」駅徒歩33分、バス便 名鉄バス「勝川」行12分・バス停「広田公園西」徒歩11分●地目／畑(引渡時までに宅地に変更)●用途地域／第1種中高層住居専用地域●建ぺい率／60%●容積率／200%●私道負担／無●土地権利／所有権●構造／木造2階建●完成予定／平成23年12月中旬●現況／建築中●引渡し／平成24年1月●設備／中部電力、都市ガス、公営水道、公共下水●取引形態／仲介

■土地面積／133.29㎡ (40.32坪) ■建物面積／98.63㎡ (29.84坪) **2,980** (税込) 万円
■土地面積／144.42㎡ (43.69坪) ■建物面積／98.01㎡ (29.65坪) **3,080** (税込) 万円
1号地 成約済

太陽光発電システム 導入キャンペーン

カナディアン・ソーラー



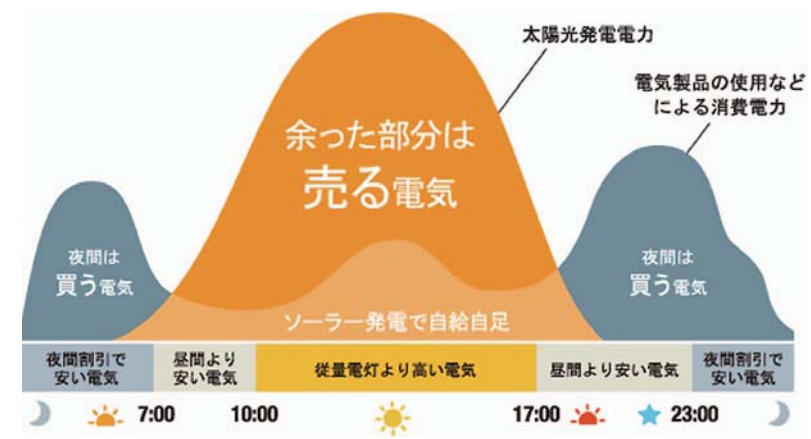
ハイパフォーマンスな“カナディアン・ソーラー”の太陽光発電システムなら、一般家庭で使用する電力の**約100%**相当を発電することが可能です。しかも、25年の出力保証付です。

エコ & クリーンな次世代エネルギー



今なら
150万円

※当社取り扱い物件に限ります。



定価
260万円
〔3kW〕

※取付工事費を含みます。
※消費税込

お支払いは、分割・各種クレジット取り扱い致します。ご相談下さい。