

下記の物件も現地へご案内します。お気軽にお電話下さい。高橋：080-3271-6414

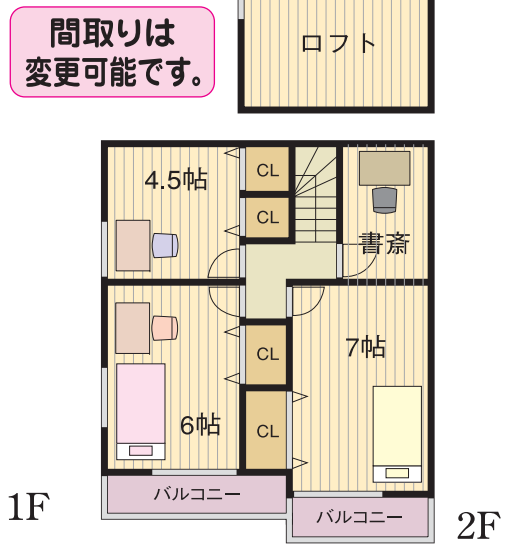
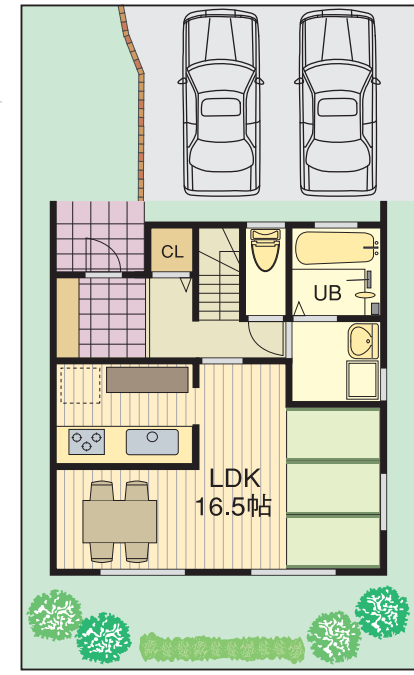
担当の高橋です



建築条件付宅地
岩倉市南新町
〈限定1邸〉

ハウスイージェンシーの
オーダーメイドの家

参考間取り **ガレージ2台駐車可能**



1F 2F

~~2,680~~ (税込) 万円
200万円下がりました。
新 売り切り価格

参考セット価格
2,480 (税込) 万円

- 土地面積/96.92㎡ (29.31坪)
- 建物面積/89.43㎡ (27.05坪)
- 土地価格/1,100万円
- 建物価格/1,380万円 (税込)

- * 岩倉南小学校
- * 岩倉中学校

名鉄犬山線
岩倉駅…徒歩約17分
大山寺駅…徒歩約17分



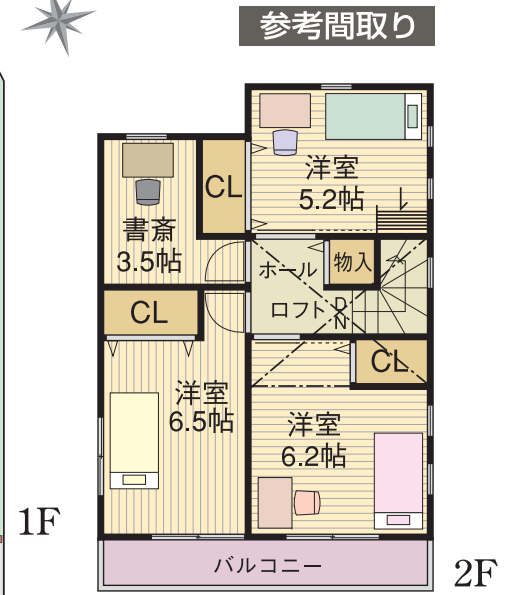
■物件概要 ●所在地/岩倉市南新町三反田965-36 ●敷地面積/96.92㎡ (29.31坪) ●土地権利/所有権 ●地目/宅地 ●都市計画/市街化区域 ●用途地域/第一種中高層住居地域 ●建ぺい率/60% ●容積率/160% ●現況/更地 ●設備/中部電力、上下水道、都市ガス ●接道状況/北側公道約4.0mに接す ●引渡日/相談 ●建築条件付宅地分譲物件 ●取引形態/仲介

■建築条件付宅地分譲/分譲の土地は、売買契約後3ヶ月以内に建物の建築請負契約を結んで頂きます。この期間内に建築請負契約が成立されない場合は、土地売買契約は白紙に戻し、受領した代金は全額無利息にて速やかにお返し致します。

建築条件付宅地
岩宮市千秋町
〈限定1邸〉

ハウスイージェンシーの
オーダーメイドの家

ガレージ2台駐車可能



1F 2F

参考セット価格
2,480 (税込) 万円

- 土地面積/107.54㎡ (約32.53坪)
- 建物面積/ 89.53㎡ (約27.08坪)
- 土地価格/ 800万円
- 建物価格/1,680万円 (税込)

* 千秋小学校
* 千秋中学校
名鉄犬山線
布袋駅…徒歩約19分 (1503m)



■物件概要 ●所在地/一宮市千秋町勝栗字渡世17番2 ●交通/名鉄犬山線「布袋」駅徒歩約19分 (1503m) ●総区画数/1区画 ●販売区画数/1区画 ●地目/宅地 (既存宅地) ●都市計画法/市街化調整区域 ●建ぺい率/60% ●容積率/200% ●他の法令上の制限/22条区域 ●現況/更地 ●引渡日/完成後 ●接道状況/東側4m公道、北側4m公道に接す ●設備/中部電力、上下水道、浄化槽 ●建築条件付宅地分譲物件 ●取引形態/仲介

ハウスイージェンシースタイル 外壁・洗面台・バス・建具・サッシ等のカラーをお好みで選べます。

外壁 外壁・サイディングのカラーを選んで、住宅の第一印象をあなたらしく演出。

キッチン 個性豊かなデザイン、高機能なシステムキッチン。

洗面化粧台 オフトシリーズ 洗面器カラー

バス バスルームでリラックスタイム 浴槽カラー

トイレ アメージュVシリーズ カラーはすざら7色。

※オプション品も含まれています。

当社施工済物件を見学していただけます。