

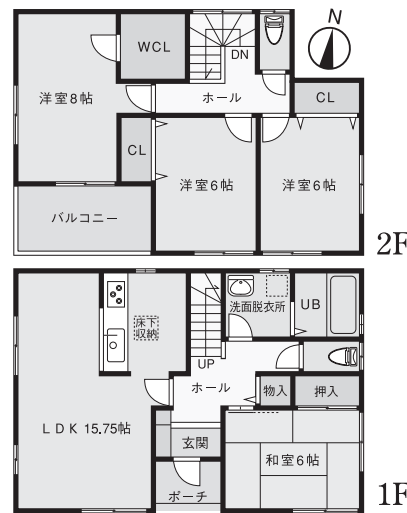
新築分譲住宅
北名古屋市
宇福寺

〈全2邸〉

*栗島小学校 *天神中学校

南向き、日当たり良好
カースペース2台有

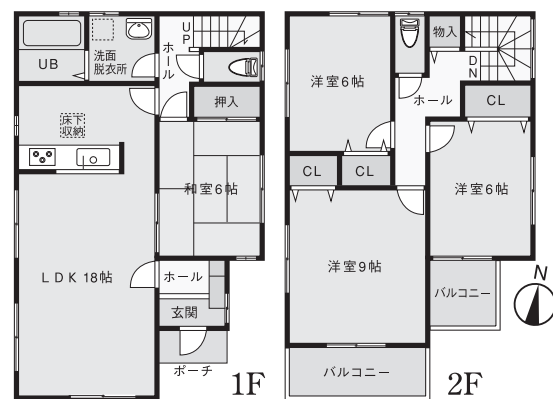
1号棟



2F

1F

2号棟



1F

2F

オープンハウス開催

今週 土曜日・日曜日

現地にてお待ちしております。

【開催時間】10:00 ~ 17:00

平日もご案内いたします。



ご成約の方先着1名様に
かなりの特典付いてきます!!



なんと!! 全てプレゼント!!
さらにお客様のわがまま聞いちゃいます

大処分



※上記特典は、当社にて表記価格で購入された方に限ります。※写真はイメージです。※商品は当社規定のものになります。

余裕のご返済プラン!

頭金 0円
返済例1 月々返済 49,833円 ボーナス月(年2回) 100,954円
返済例2 月々返済 66,630円 ボーナス月 0円
*その他返済例が多数ございますので、お気軽にご相談下さい。

※返済例は岐阜銀行住宅ローンを利用した場合の35年返済、当初3年間のものです。岐阜銀行ローン/0.95%(3年固定・岐阜銀行金利)、4年目以降の返済額は異なります。融資額は価格の10割が限度となります。また、年収その他の条件により融資額は異なります。
※その他の事務手数料が必要となります。
※借入申込資格、融資条件など詳しくは岐阜銀行の各種融資案内をご覧ください。返済例は平成21年3月1日現在のもので金利等の変動により異なる場合があります。
※申込にあたり融資審査が必要となります。年収等諸条件により住宅ローンがご利用いただけない場合があります。
※諸費用は別途必要となります。詳しくは係員までおたずね下さい。

2,380万円 (税込) ■土地面積/151.95㎡(45.96坪) ■建物面積/103.51㎡(31.31坪)
2,680万円 (税込) ■土地面積/134.46㎡(40.67坪) ■建物面積/106.00㎡(32.06坪)

- 暮らしの快適を彩る、充実の設備・仕様
- ★システムキッチン(人造大理石使用)
 - ★テレビモニター付インターホン(訪問者が一目でわかります)
 - ★トイレ 1・2階共 ウォシュレット機能付
 - ★洗面化粧台 1F シャンプードレッサー
 - ★床下収納庫(食材等の保管に重宝)
 - ★居室全部屋ベアガラス
- 物件概要
- 所在地/北名古屋市宇福寺中札133
 - 交通/名鉄犬山線「徳重名古屋芸大」駅徒歩約33分、きたバス「宇福寺中札」停徒歩約6分
 - 建物構造/木造サイディング貼スレート葺2階建
 - 土地権利/所有権
 - 地目/宅地
 - 都市計画/市街化区域
 - 用途地域/準工業地域
 - 建ぺい率/60%
 - 容積率/200%
 - 現況/建築中
 - 築年月/平成21年3月完成予定
 - 駐車場/有り
 - 設備/中部電力、都市ガス、合併浄化槽
 - 接道状況/南側幅員約8.0mに接面
 - 引渡日/完成後
 - 取引形態/仲介

HOUSE AGENCY 株式会社 ハウスエージェンシー

※図面と現況が相違する場合は現況優先とします。広告作成中にて売却済みの物件につきましてはご容赦下さい。広告有効期限/平成21年4月13日
当社は、お客様第一主義の情熱あふれる会社です。東海地区の不動産に関するご相談はお任せ下さい。

お問い合わせ、ご相談はお気軽にどうぞ
TEL 0568-21-1423
北名古屋市徳重与八杖5番地1 FAX 0568-21-2314 E-mail:master@houseagency.info

最新情報はホームページでもご覧いただけます。 <http://www.houseagency.info>
愛知県知事(1)第20929号 (社)全日本不動産協会会員 (社)不動産保証協会会員
(社)中部圏不動産流通機構会員 東海不動産公正取引協議会会員