

# オープンハウス開催!!

今週土・日  
10:00~17:00  
平日も随時ご案内いたします。  
お電話にてご予約ください。

6万円台 月々のご返済の目安です。  
ご返済例は愛知銀行住宅ローン(35年返済、変動金利0.5%)を利用した場合のものです。  
\*掲載の物件が売却済の場合はご容赦ください。

担当の宮原です。  
よろしくお願いたします。  
080-3638-1644

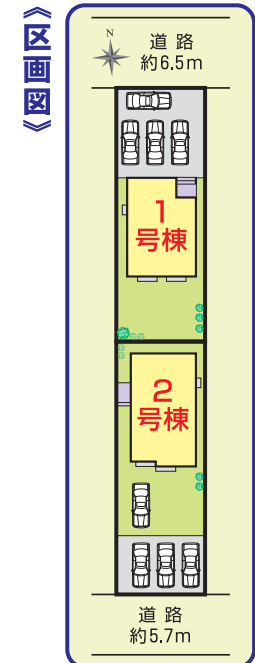
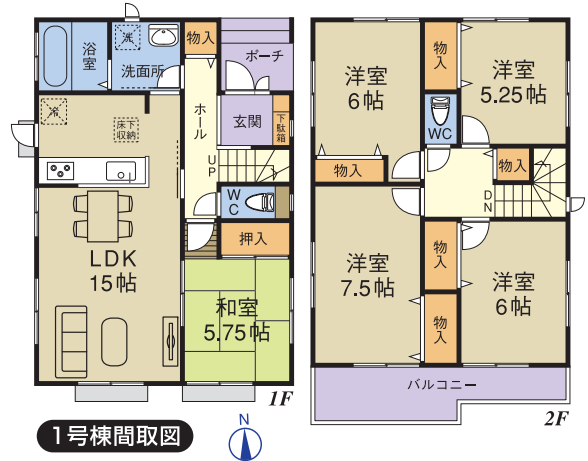


## 高田寺 7期 8万円台

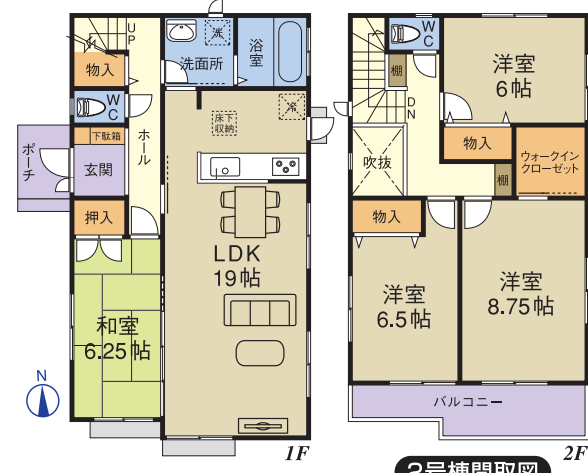
新築分譲住宅 全2棟  
学区 / 師勝南小学校・訓原中学校

敷地58坪以上!!  
駐車4台可能!!

地震に強い安心な家!! 耐震等級3最高等級!!



即入居可能!!



エアコン設置!! <2号棟>



1号棟 販売価格  
**3,180** (税込) 万円

2号棟 販売価格  
**3,380** (税込) 万円

■土地面積 / 192.86㎡ (58.34坪) ■建物面積 / 109.73㎡ (33.18坪) 建築確認番号: HPA-17-02821-1  
■土地面積 / 192.53㎡ (58.24坪) ■建物面積 / 112.22㎡ (33.94坪) 建築確認番号: HPA-17-02822-1

■物件概要 ●所在地 / 北名古屋市高田寺砂場64番 ●交通 / 名鉄犬山線「西春」駅徒歩25分 ●建物構造・規模 / 木造サイディング貼ルーフィング葺2階建 ●土地権利 / 所有権 ●地目 / 宅地 ●都市計画 / 市街化区域 ●用途地域 / 第1種中高層住居専用地域 ●建ぺい率 / 60% ●容積率 / 200% ●築年月 / 平成29年8月完成 ●駐車場 / 4台スペース ●現況 / 完成済 ●引渡し / 即入居可能 ●接道状況 / 北側幅員6.5m、南側幅員5.70m公道に接面 ●設備 / 中部電力、都市ガス、上水道、浄化槽 ●取引形態 / 媒介

## 鍛冶ヶ一色 第二 7万円台

新築分譲住宅 限定1邸  
学区 / 五条小学校・天神中学校

堂々完成!!

限定1邸!! 並列駐車2台!!



販売価格 **2,990** (税込) 万円

■土地面積 / 132.75㎡ (40.15坪) ■建物面積 / 106.00㎡ (32.06坪) 建築確認番号: 確認サービス第KS116-1510-02141号

■物件概要 ●所在地 / 北名古屋市鍛冶ヶ一色西二丁目153 ●交通 / 名鉄犬山線「徳重・名古屋芸大」駅徒歩9分 ●建物構造・規模 / 木造在来軸組工法2階建(910モジュール) ●土地権利 / 所有権 ●地目 / 宅地 ●都市計画 / 市街化区域 ●用途地域 / 準工業地域 ●建ぺい率 / 60% ●容積率 / 200% ●築年月 / 平成29年9月 ●現況 / 完成済 ●引渡し / 相談 ●駐車場 / 2台 ●接道状況 / 西側幅員16m、北側幅員8mの公道に接面 ●設備 / 中部電力、都市ガス、公営水道、浄化槽 ●取引形態 / 媒介

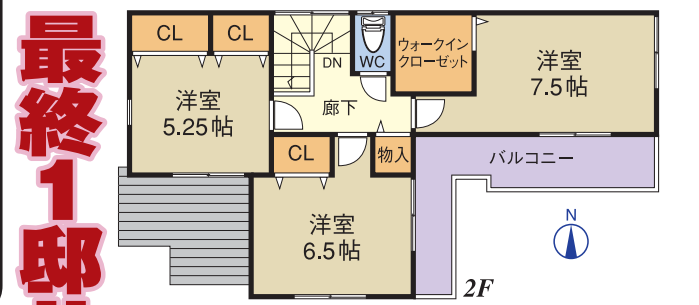
## 六ツ師 疲榎 7万円台

新築分譲住宅 最終1邸  
学区 / 師勝東小学校・師勝中学校

【周辺詳細図】



並列駐車3台可能!!



1号地 販売価格  
**2,790** (税込) 万円

■土地面積 / 147.09㎡ (44.49坪) ■建延面積 / 103.68㎡ (31.36坪) 建築確認番号: 第H29確認建築

愛建住宅20173号 (平成29年4月14日)

■物件概要 ●所在地 / 北名古屋市六ツ師疲榎1010番130、1010番196 ●交通 / 名鉄犬山線「西春」駅徒歩33分、市内循環バスきたバス「西春駅東口」15分、バス停「六ツ師道毛」徒歩2分 ●地目 / 宅地 ●用途地域 / 第1種中高層住居専用地域 ●建ぺい率 / 60% ●容積率 / 200% ●私道負担 / 無 ●土地権利 / 所有権 ●構造 / 木造2階建 ●完成 / 平成29年9月 ●設備 / 中部電力、東邦ガス、公営上水、公共下水 ●取引形態 / 媒介