

表示価格で自由設計住宅を建てられます。

熊之庄 八幡の家
自由設計住宅 最終2邸

学区 師勝小学校・熊野中学校

南側お庭付!! 日当り抜群!!



西棟 土地価格 **1,600万円** ■土地面積/162.60㎡(49.18坪)
参考プラン価格 **3,180万円** (税込)
●建物価格/1,580万円(税込)

中棟 土地価格 **1,400万円** ■土地面積/174.13㎡(52.67坪)
参考プラン価格 **2,980万円** (税込)
●建物価格/1,580万円(税込)



■物件概要 ●所在地/北名古屋市熊之庄八幡164番、165番●土地権利/所有権●地目/宅地、田●都市計画/市街化区域●用途地域/第一種中高層住居専用地域●建ぺい率/60%●容積率/200%●他の法令上の制限/22条区域、特定都市河川浸水被害対策法、文化財保護法、航空法、農地法●駐車場/有り●接道状況/西側幅員約4.5m、東側幅員約6.2mの公道に接面●設備/公営水道、都市ガス、電気、浄化槽●その他/水道分担金30万円、設備費40万円が必要です●建築条件付宅地分譲物件●取引形態/専属専任媒介

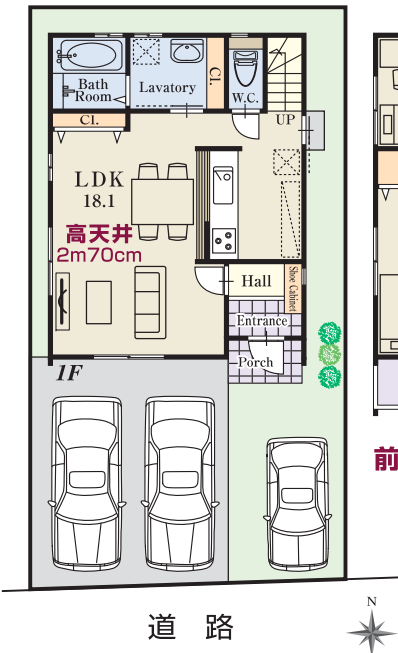
熊之庄 御柵の家
自由設計住宅 限定1邸

学区 師勝小学校・師勝中学校

リビング高天井!! 駐車2台 可能!!



建物 **27坪** プラン



参考間取 土地価格 **1,300万円** ■土地面積/101.28㎡(30.63坪)
参考プラン価格 **2,880万円** (税込)
●建物価格/1,580万円(税込)

■物件概要 ●所在地/北名古屋市熊之庄御柵73番1●交通/名鉄犬山線「西春」駅徒歩18分●土地権利/所有権●地目/宅地●都市計画/市街化区域●用途地域/第一種中高層住居専用地域●建ぺい率/60%●容積率/200%●駐車場/有り●接道状況/南側幅員4.1mの道路に7.354m接面●設備/都市ガス、公営水道、電気、浄化槽●その他/水道分担金30万円、設備費40万円が必要です●建築条件付宅地分譲物件●取引形態/専属専任媒介

ハウスエージェンシーの自由設計住宅

耐震等級3 (最高等級取得)
地震保険の割引が適用されます(オプション料金が必要です)
地震に強い2×4工法
耐火性、断熱・気密性、耐風性にも優れています
地盤の調査・改良
関係法令を遵守し、設計施工基準に基づきます

基本プランの中から、お好みのデザイン・色にカスタマイズできます。

ご希望の間取にカスタマイズ可能です。

カスタマイズすると、予算をオーバーしそうで不安!?

そうお考えのお客様
ぜひ、ご相談ください。
そんな不安を解消いたします。

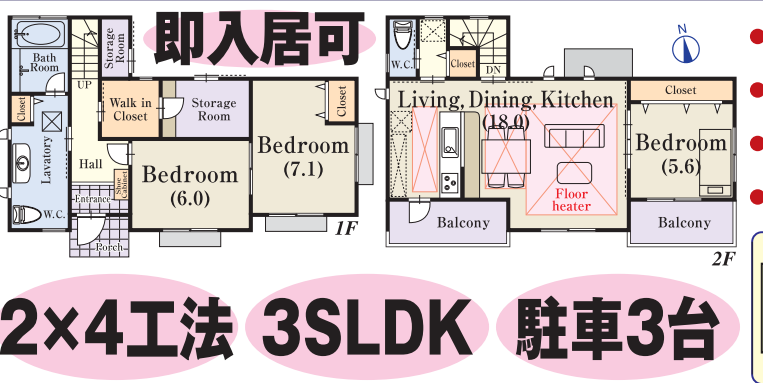
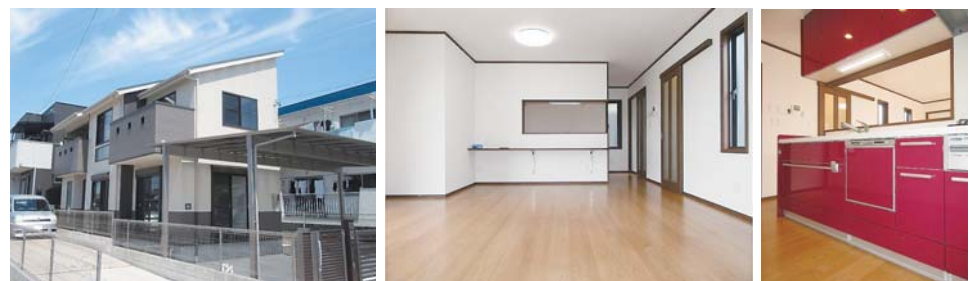
六ツ師 道毛の家
自由設計住宅

全4区画 近日発売予定!!

■建築条件付宅地分譲/分譲の土地は、売買契約後3ヶ月以内に建物の建築請負契約を結んで頂き、売買契約後約6ヶ月後に引き渡します。この期間内に建築請負契約が成立されない場合は、土地売買契約は白紙に戻し、受領した代金は全額無利息にて速やかにお返し致します。

特選中古住宅
熊之庄 細長
学区 師勝北小学校 熊野中学校

2013年8月築!! デザイナーズハウス!!



●電子錠付玄関ドア
●豪華エクステリア
●リモコンオーバーゲート
●外部収納付

販売価格 **2,650万円**
■土地面積/130.80㎡(39.56坪) ■建物面積/99.99㎡(30.24坪)
■物件概要 ●所在地/北名古屋市熊之庄細長●交通/名鉄犬山線「徳重・名古屋芸大」駅徒歩17分●構造/木造2階建●土地権利/所有権●地目/宅地●都市計画/市街化区域●用途地域/第一種中高層住居専用地域●建ぺい率/60%●容積率/200%●駐車場/有り●接道状況/東側幅員6.0mの公道に8.0m接面●設備/上水道、都市ガス、電気、浄化槽●築年月/2013年8月●現況/空家・即入居可●取引形態/専属専任媒介