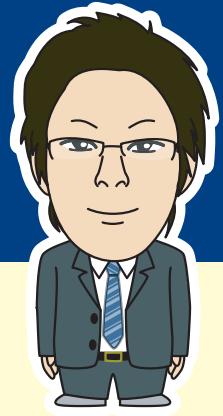


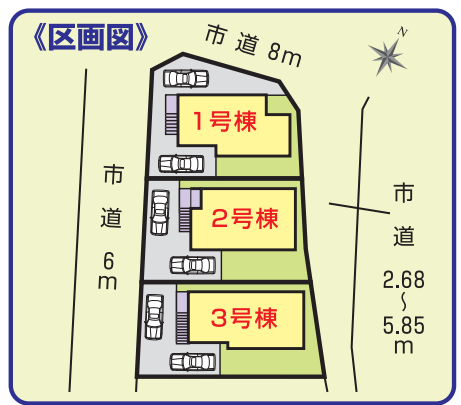
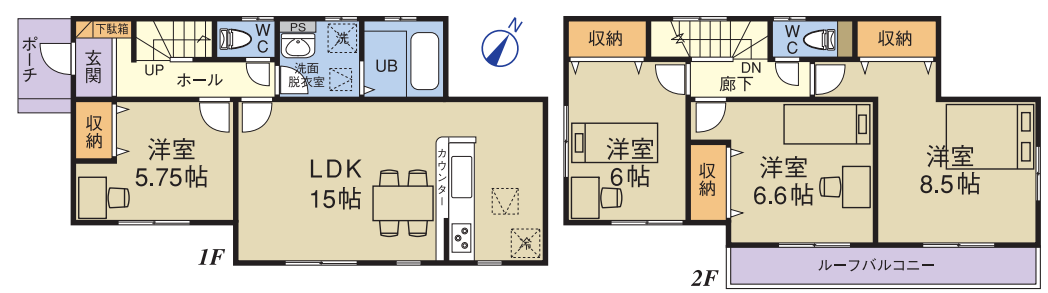
特選建売住宅情報

担当の“本田”です。
 よろしくお願いたします。
080-3679-9737



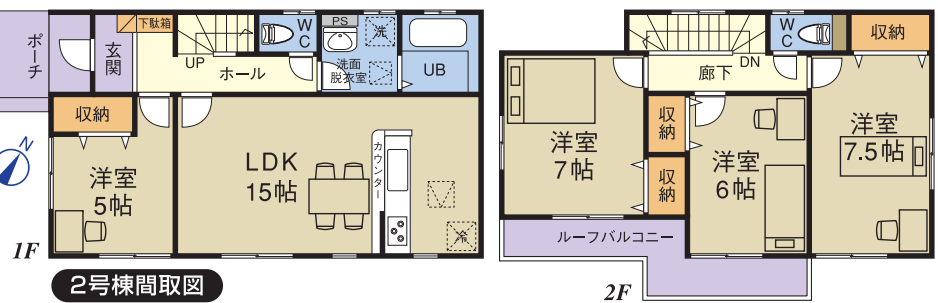
新築分譲住宅
犬山市 羽黒 3期
 全3棟

学区
 東小学校
 東部中学校

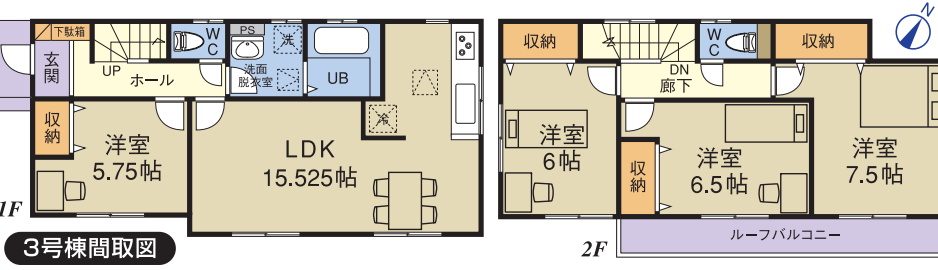


1号棟
2,150 (税込) 万円
 ■土地面積 / 132.76㎡ (40.15坪)
 ■建物面積 / 96.28㎡ (29.12坪)

全室南側



2号棟
2,050 (税込) 万円
 ■土地面積 / 135.00㎡ (40.83坪)
 ■建物面積 / 96.48㎡ (29.18坪)



3号棟
2,050 (税込) 万円
 ■土地面積 / 135.00㎡ (40.83坪)
 ■建物面積 / 96.69㎡ (29.24坪)

■物件概要 ●所在地 / 犬山市大字羽黒字堂ヶ洞 ●交通 / 名鉄小牧線「羽黒」駅徒歩28分、バス便「犬山駅東口」行12分、「赤坂」駅徒歩5分 ●建物構造・規模 / 木造2階建シングル葺サイディング張り ●土地権利 / 所有権 ●地目 / 宅地 ●都市計画 / 市街化区域 ●用途地域 / 第1種低層住居専用地域 ●建ぺい率 / 60% ●容積率 / 100% ●他の法令上の制限 / 無 ●築年月 / 平成24年3月完成予定 ●駐車場 / 有 ●現況 / 建築中 ●引渡日 / 相談 ●接道状況 / 北側幅員8m、東側幅員2.8m、西側幅員6mの公道に接面 ●設備 / 公営水道、本下水、中部電力、集中LPG ●取引形態 / 仲介

家賃より断然お得!!
 ■2号棟の場合
 ●販売価格 / 2,050万円 ●借入金 / 2,050万円 ●頭金 / 0円 ●35年返済 ●金利 / 0.90% (3年固定)
 毎月返済 **56,918円** ボーナスマ月 **0円**
※返済例は大手共済銀行住宅ローンを利用した場合のものです。35年返済、金利0.90% (3年固定)、融資額は借入額の10割が限度となります。また、年収その他の条件により融資額は異なります。その他の事務手数料が必要となります。
 ※借入申込資格、融資条件などは大手共済銀行の各種融資案内をご覧ください。返済例は平成23年9月現在のもので金利等の変動により異なる場合があります。
 ※申込にあたり融資審査が必要となります。年収等諸条件により住宅ローンがご利用いただけない場合があります。
 ※諸費用は別途必要となります。詳しくは営業までおたずね下さい。
 *その他返済例が多数ございますので、お気軽にご相談下さい。

売却物件はぜひ当社へ!! 住宅・土地・マンション

- 買い取り**
 弊社が買い取りもいたします。この場合は、仲介手数料は不要となります。
- 査定無料**
 あなたのお住まいが今どれくらいの値段で売れるか! 弊社の査定担当が無料で査定いたします。
- 秘密厳守・誠実対応**
 宅地建物取引業の規定により秘密は固く守ります。お客様に特別なご事情があれば、お気軽にお申し付けください。
※広告、ホームページ、ポスティング等の場合は情報を公開させていただきます。

スピーディーに売却したい売主様をバックアップ!!

- 1 新聞折込チラシへ掲載**
 新聞折込チラシに物件の詳細情報を掲載致します。
- 2 弊社ホームページへ掲載**
 ハウスエージェンシーのホームページに写真・間取図入りで物件情報を掲載致します。
www.houseagency.info/
- 3 不動産情報サイトへ掲載**
 豊富で詳細な物件情報が検索できる“不動産情報サイト”に掲載致します。
 例: SUUMO (スーモ) at home web (アットホームウェブ)
- 4 物件情報をポスティング**
 売却物件を中心に近隣周辺へチラシをポスティング致します。

弊社へこのような売却に関する相談がありました。

- 子供が大きくなりマンションが手狭になったので、一戸建への住み替えを考えているのですが……。
 - 遠方への転勤が決まったので、一戸建を処分したいんだけど……。
 - 空家のままにしてある住宅を売りたいんですが……。
 - 不動産を相続したが、現金化するため売りたいんだけど……。
 - 両親のいるふるさとへ帰ることになったので、こちらの不動産の処分を考えているのですが……。
 - 相続の事で迷っているのですが……。(弊社の顧問司法書士が相談に応じます。)
 - 近所にわからないように売却したいんだけど……。
 - 他社へ売却を依頼しているんだけど、なかなか成約にいたらないんですよ……。
- etc.