

内覧ご希望の際は、担当者までご連絡をお願いいたします。担当・桑山 よろしくお願いたします。
090-7763-4819

分譲住宅
 美濃加茂市
加茂野町

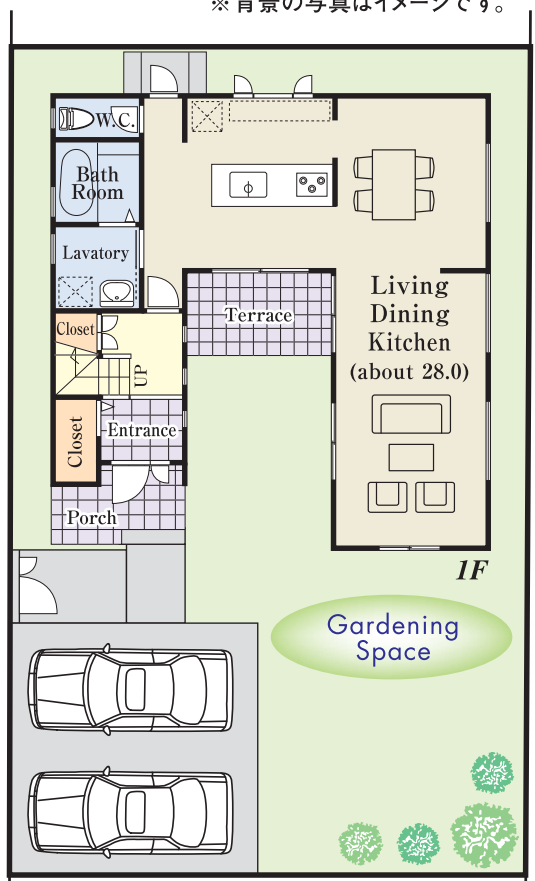
学区
 *加茂野小学校
 *西中学校



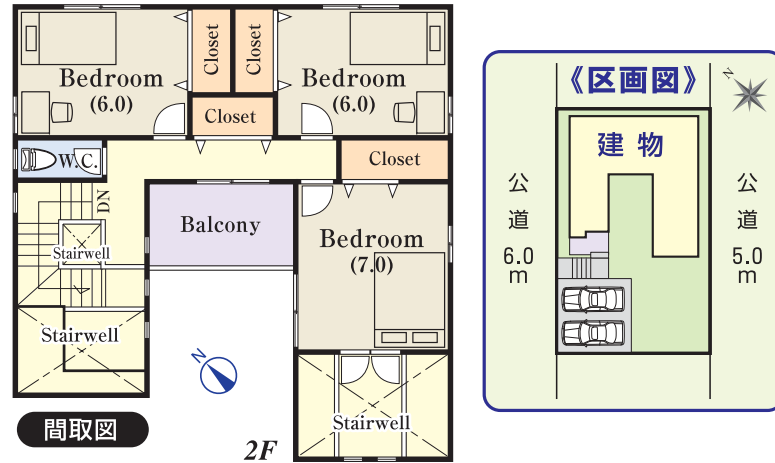
モデルハウス販売開始!!



※背景の写真はイメージです。



アウトレットハウス



モデルハウスとして
 使用していました。

Point
 オール電化・高級グレード
 アイランドキッチン・中庭
 吹抜け・約28帖のLDK

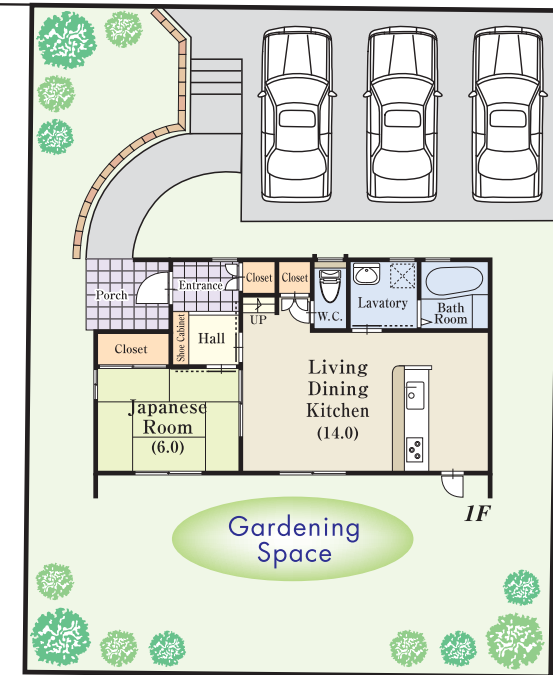
2,580 (税込) 万円
 ■土地面積/193.66㎡ (58.58坪) ■建物面積/114.94㎡ (34.76坪)

■物件概要 ●所在地/美濃加茂市加茂野町鷹之巣字辻ヶ鼻1568-11 ●交通/長良川鉄道「加茂野」駅徒歩18分 ●建物構造/木造ガルバリウム鋼板瓦葺2階建 ●土地権利/所有権 ●地目/宅地 ●都市計画/未線引区域 ●用途地域/無指定地域 ●建ぺい率/60% ●容積率/200% ●築年月/平成21年5月完成 ●現況/完成済 ●引渡日/即時 ●接道状況/北西側幅員6.0mの公道に17.549m接面、南東側幅員5.0mの公道に17.549m接面 ●設備/公営上下水道、中部電力 ●取引形態/専属専任

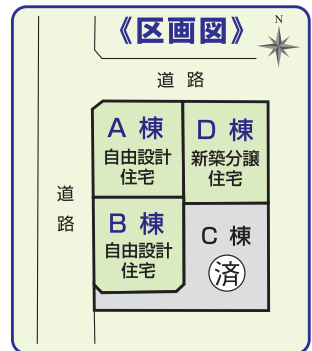
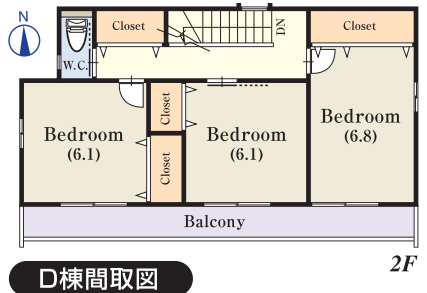
新築分譲住宅
 美濃加茂市
蜂屋町

広い敷地で
 静かな環境
 お買い物も便利

学区 *蜂屋小学校 *西中学校



日当り良好!!
 閑静な住宅街!!



2,200 (税込) 万円
 D棟
 ■土地面積/232.40㎡ (70.30坪)
 ■建物面積/99.80㎡ (30.18坪)



■物件概要 ●所在地/美濃加茂市蜂屋町下蜂屋字志倉2115番7、2115番8 ●交通/長良川鉄道「加茂野」駅徒歩18分 ●建物構造/木造瓦葺2階建 ●土地権利/所有権 ●地目/雑種地 ●都市計画/未線引区域 ●用途地域/無指定地域 ●建ぺい率/60% ●容積率/200% ●築年月/平成22年10月完成 ●現況/完成済 ●引渡日/即時 ●接道状況/北側幅員4.7mの公道に13.559m接面 ●設備/公営上下水道、個別浄化槽、中部電力、個別プロパン ●取引形態/専属専任