

内覧ご希望の際は、担当者までご連絡をお願いいたします。担当・桑山 よろしくお願いたします。  
**090-7763-4819**

分譲住宅  
 美濃加茂市  
**加茂野町**

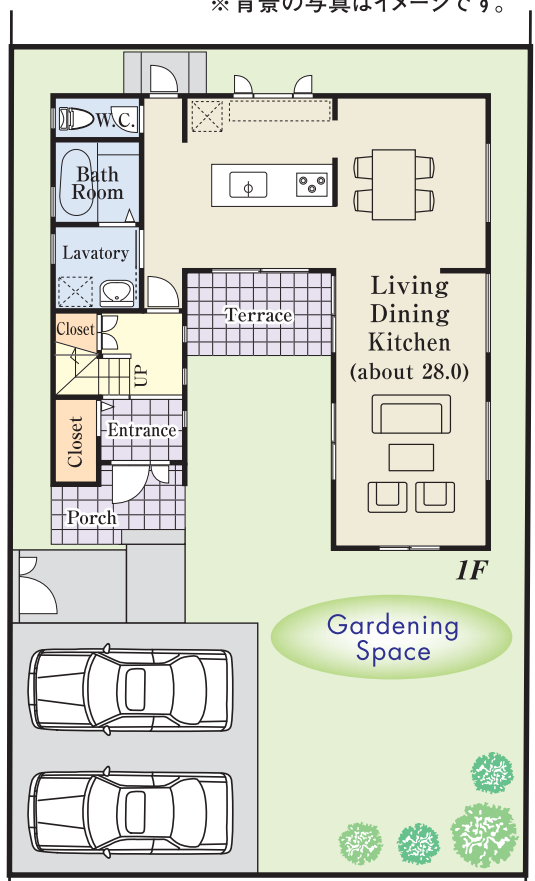
学区  
 \*加茂野小学校  
 \*西中学校



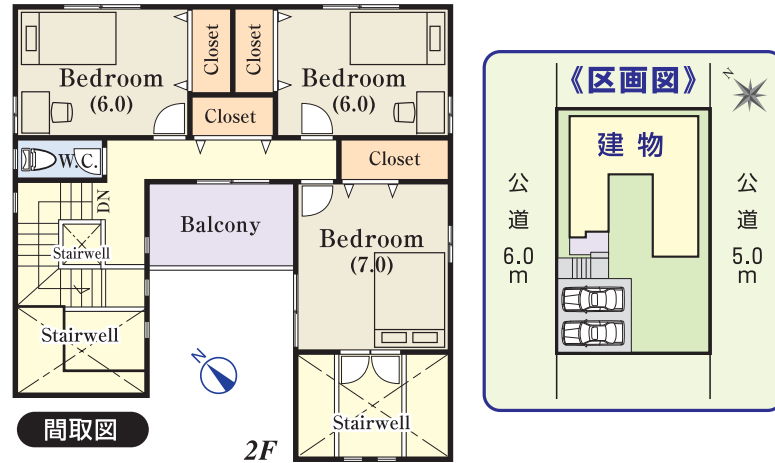
**モデルハウス販売開始!!**



※背景の写真はイメージです。



**アウトレットハウス**



**モデルハウスとして  
 使用していました。**

**Point**  
 オール電化・高級グレード  
 アイランドキッチン・中庭  
 吹抜け・約28帖のLDK

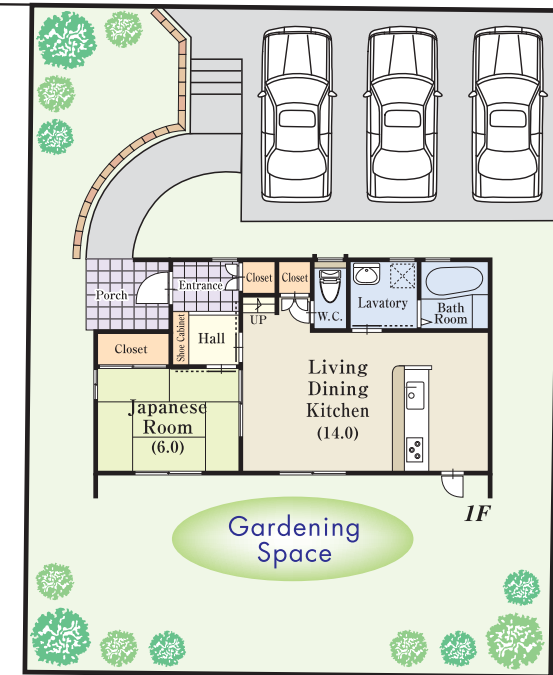
**2,580** (税込) 万円  
 ■土地面積/193.66㎡ (58.58坪) ■建物面積/114.94㎡ (34.76坪)

■物件概要 ●所在地/美濃加茂市加茂野町鷹之巣字辻ヶ鼻1568-11 ●交通/長良川鉄道「加茂野」駅徒歩18分 ●建物構造/木造ガルバリウム鋼板瓦棒葺2階建 ●土地権利/所有権 ●地目/宅地 ●都市計画/未線引区域 ●用途地域/無指定地域 ●建ぺい率/60% ●容積率/200% ●築年月/平成21年5月完成 ●現況/完成済 ●引渡日/即時 ●接道状況/北西側幅員6.0mの公道に17.549m接面、南東側幅員5.0mの公道に17.549m接面 ●設備/公営上下水道、中部電力 ●取引形態/専属専任

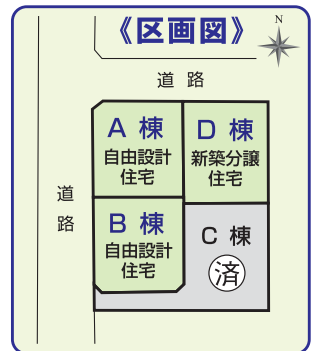
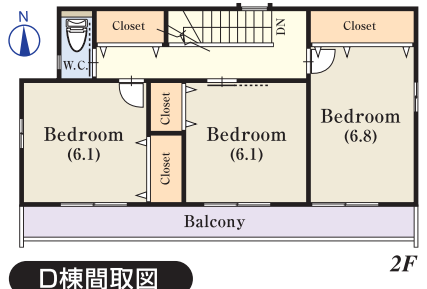
新築分譲住宅  
 美濃加茂市  
**蜂屋町**

**広い敷地で  
 静かな環境  
 お買い物も便利**

学区 \*蜂屋小学校 \*西中学校



**日当り良好!!  
 閑静な住宅街!!**



**2,200** (税込) 万円  
**D棟**  
 ■土地面積/232.40㎡ (70.30坪)  
 ■建物面積/99.80㎡ (30.18坪)



■物件概要 ●所在地/美濃加茂市蜂屋町下蜂屋字志倉2115番7、2115番8 ●交通/長良川鉄道「加茂野」駅徒歩18分 ●建物構造/木造瓦葺2階建 ●土地権利/所有権 ●地目/雑種地 ●都市計画/未線引区域 ●用途地域/無指定地域 ●建ぺい率/60% ●容積率/200% ●築年月/平成22年10月完成 ●現況/完成済 ●引渡日/即時 ●接道状況/北側幅員4.7mの公道に13.559m接面 ●設備/公営上下水道、個別浄化槽、中部電力、個別プロパン ●取引形態/専属専任