

新築分譲住宅

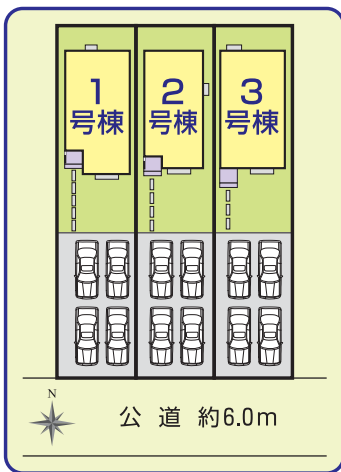
北名古屋市  
石橋

全3棟

\*学区\*

栗島小学校・天神中学校

《区画图》



# オープンハウス開催!!

今週土・日 12:00~17:00

平日も随時ご案内いたします。お電話にてご予約ください。

担当の高橋です。  
よろしくお願いたします。

080-3271-6414



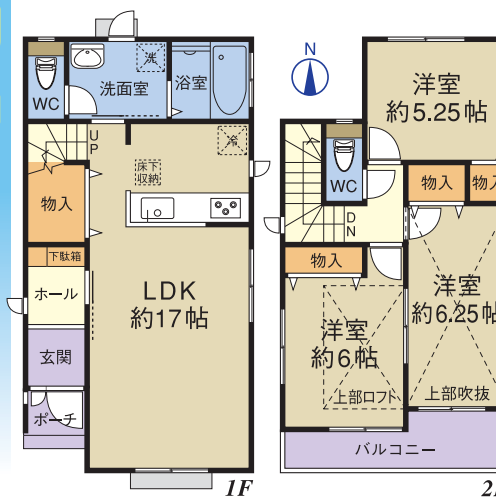
## 地震に強い安心な家!! 耐震等級3最高等級!!



### 全棟ロフト付!!

## 南側道路!! 全棟4台駐車可能!!

【周辺詳細図】



1号棟 販売価格

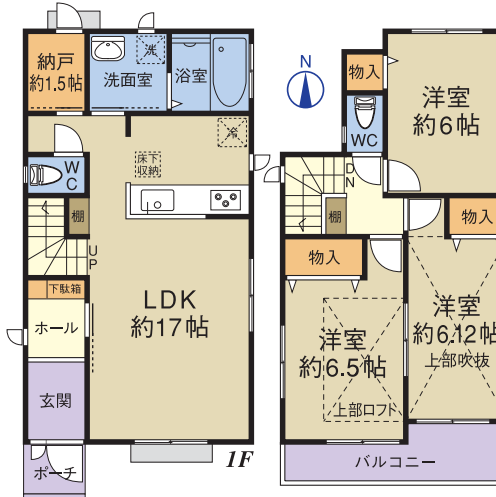
# 3,250

 (税込) 万円

■敷地面積 / 169.70㎡ (51.33坪)  
■建物面積 / 84.27㎡ (25.48坪)  
建築確認番号: 第HPA-18-2520-1号

## LDK 17帖!!

1号棟間取図



3号棟 販売価格

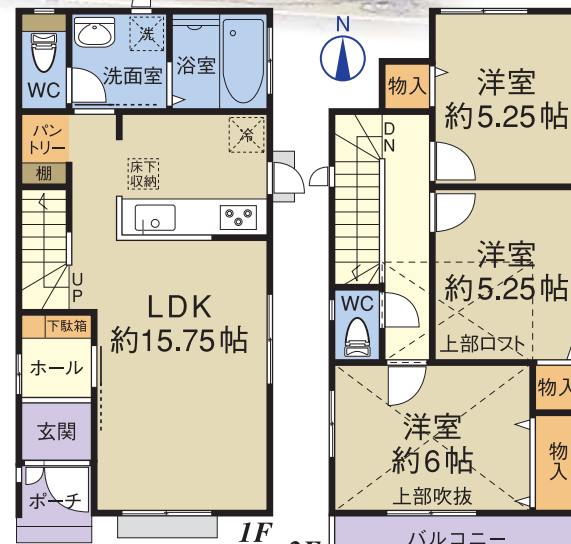
# 3,250

 (税込) 万円

■敷地面積 / 172.46㎡ (52.16坪)  
■建物面積 / 85.92㎡ (25.98坪)  
建築確認番号: 第HPA-18-0522-1号

## 納戸付!!

3号棟間取図



2号棟 販売価格

# 3,180

 (税込) 万円

■敷地面積 / 159.82㎡ (48.34坪) ■建物面積 / 79.10㎡ (23.92坪)  
建築確認番号: 第HPA-18-0521-1号

### パントリー付!!

現在お支払いの家賃と比較してください。

2号棟を  
ご購入の場合 ●販売価格 / 3,180万円 ●自己資金 / 諸費用分 (約250万円)  
●借入金 / 3,180万円 ●35年返済 ●金利 / 0.575% (変動金利)

ボーナス月返済併用のプラン

毎月返済 **67,042**円 ボーナス月 (年2回) 99,488円

ボーナス月返済なしのプラン

毎月返済 **83,606**円 ボーナス月 **0**円

※返済例は十六銀行住宅ローンを利用した場合のもので、35年返済、金利0.575% (変動金利)、融資額は借額の10割が限度となります。また、年収その他の条件により融資額は異なります。 ※その他の事務手数料が必要となります。 ※借入申込資格、融資条件など詳しくは十六銀行の各種融資案内をご覧ください。返済例は平成30年7月現在の金利等の変動により異なる場合があります。 ※申込にあたり融資審査が必要となります。年収等諸条件により住宅ローンがご利用いただけない場合があります。 ※諸費用は別途必要となります。詳しくは係員までおたずね下さい。

ご返済プランの一例 \*その他ご返済プランが多数ございます。

■物件概要 ●所在地 / 北名古屋市石橋角95番1、99番 ●交通 / 名鉄犬山線「西春」駅徒歩22分 ●地目 / 宅地 ●用途地域 / 第一種低層住居専用地域 ●建ぺい率 / 30% ●容積率 / 50% ●防火指定 / なし ●接道状況 / 南側幅員6.0mの公道に接面 ●建物構造・規模 / 木造サイディング貼ルーフ2階建 ●現況 / 建築中 ●築年月 / 平成30年8月完成予定 ●引渡 / 相談 ●設備 / 中部電力、公営水道、浄化槽、都市ガス ●土地権利 / 所有権 ●他の法令上の制限 / 特定都市河川浸水被害対策法 (新川流域) ●駐車場 / 有 ●取引形態 / 媒介

### スタッフ募集!!

 詳しくはお問い合わせください。

# HOUSE AGENCY TEL 0568-21-1423

http://www.houseagency.info/

ご売却物件募集!! (戸建て住宅・土地・マンション) 何でもご相談ください。

北名古屋市熊之庄八幡122番地1 FAX 0568-21-2314 E-mail: main@houseagency.info

※図面と現況が相違する場合は現況優先とします。広告作成中に売却済みの物件につきましてはご容赦下さい。 広告制作 / 平成30年7月7日 広告有効期限 / 1ヶ月間