

*H.A.*  
 新築分譲住宅2棟・建築条件付宅地分譲1棟  
**北名古屋市  
 六ツ師疲榎**

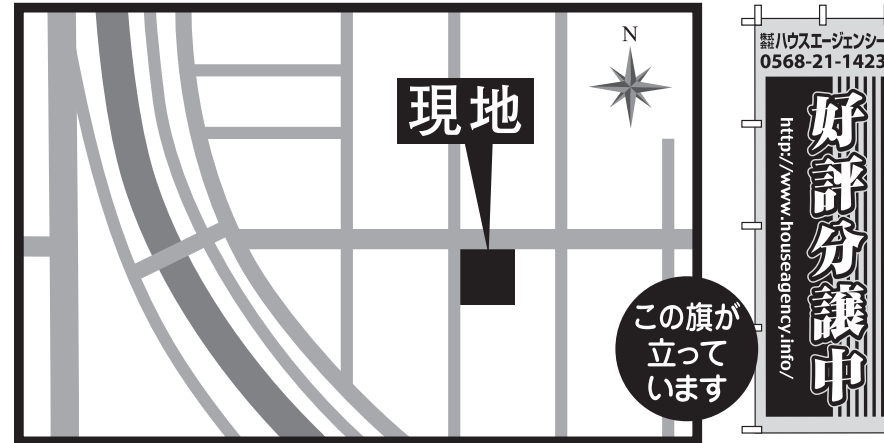
〈全3棟〉

◆学区：師勝東小学校  
師勝中学校

# 閑静な住宅街

# 初公開!!

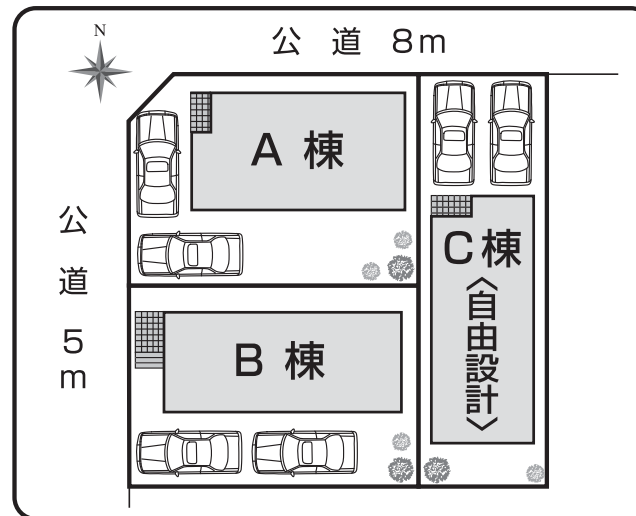
【周辺詳細図】



【現地案内図】



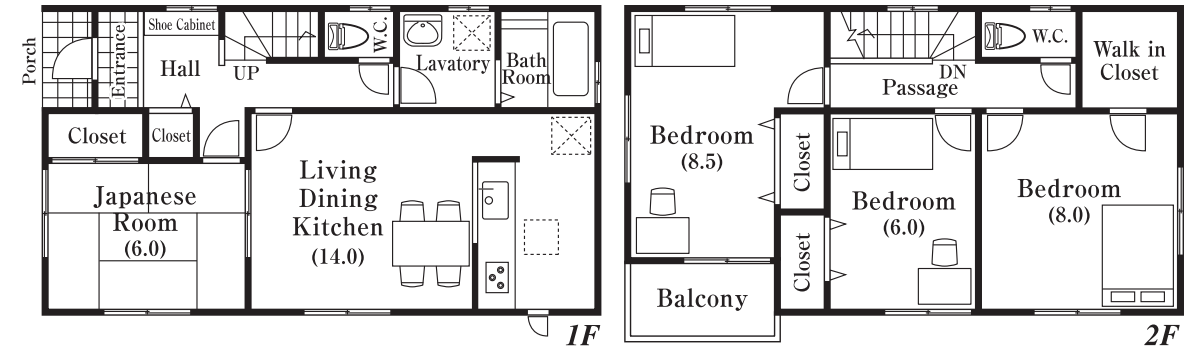
《区画図》



### 物件概要

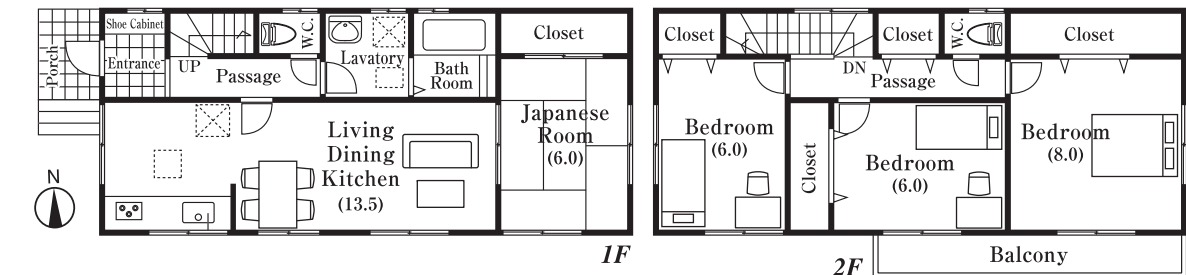
■物件概要 ●所在地/北名古屋市六ツ師疲榎1010番122 ●用途地域/第1種住居地域 ●建ぺい率/60% ●容積率/200% ●他の法令上の制限/22条区域 ●接道状況/全面北側8m、西側5mの公道に接す ●設備/上水道、浄化槽、都市ガス ●取引形態/売主

### A棟 新築分譲住宅



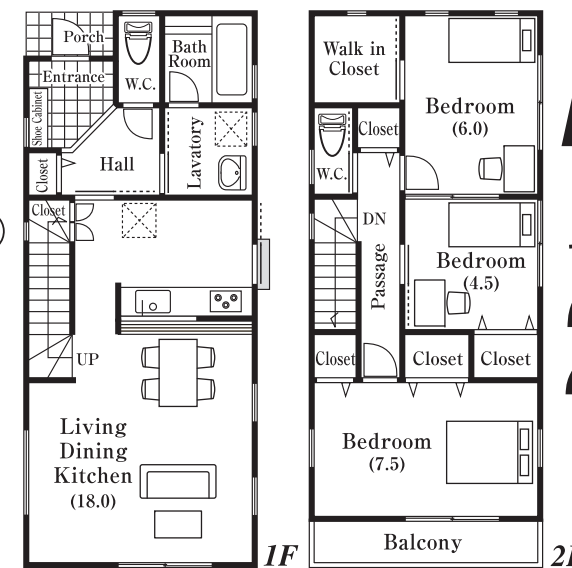
**2,780** (税込) 万円  
 ■土地面積/115.52㎡ (34.94坪)  
 ■建物面積/105.16㎡ (31.81坪)

### B棟 新築分譲住宅



**2,680** (税込) 万円  
 ■土地面積/112.33㎡ (33.97坪)  
 ■建物面積/99.36㎡ (30.05坪)

### C棟



建築条件付宅地分譲

## 自由設計の家

《間取り変更可》

セット価格  
**2,580** (税込) 万円

●土地価格/1,100万円  
 ●建物価格/1,480万円 (税込)

■土地面積/101.34㎡ (30.65坪)  
 ■建物面積/93.40㎡ (28.25坪)

\*机上分筆につき地積の増減が生じる場合があります。  
 \*宅地内に電柱及び支線が入る場合があります。

\*図面と現況が相違する場合、現況を優先します。  
 \*司法書士は、当社の指定になります。

■建築条件付宅地分譲/分譲の土地は、売買契約後3ヶ月以内に建物の建築請負契約を結んで頂きます。この期間内に建築請負契約が成立されない場合は、土地売買契約は白紙に戻し、受領した代金は全額無利息にて速やかにお返し致します。

# 売却物件は ぜひ当社へ!!

# 住宅・土地・マンション

買い取り

査定無料

秘密厳守・誠実対応

## スピーディーに売却したい売主様をバックアップ!!

担当 高橋

080-3271-6414

