

下記の物件も現地へご案内します。お気軽にお電話下さい。

080-3638-1644

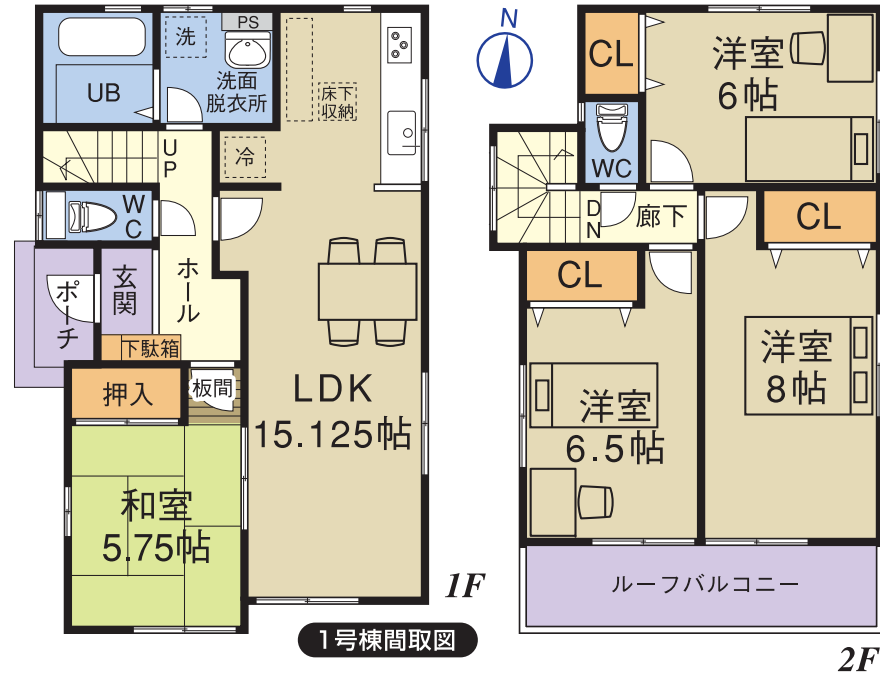
担当の
宮原です



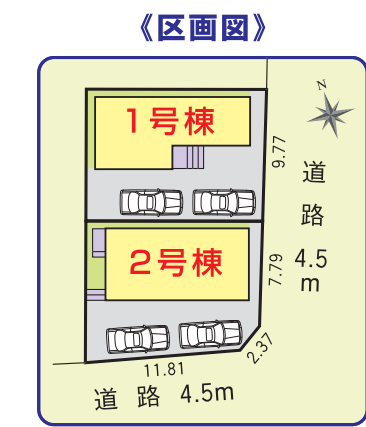
新築分譲住宅
**犬山市
長者町**
全2棟

学区
東小学校
東部中学校

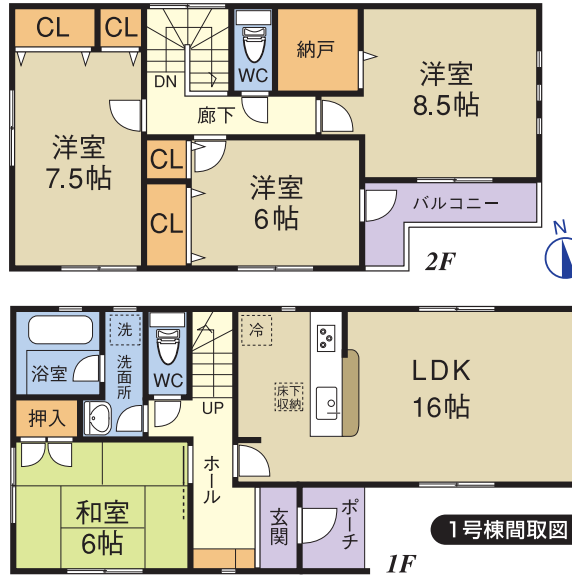
外壁／旭化成ヘーベルパワーボード



新築分譲住宅
**扶桑町
高雄**
全2棟



名鉄犬山線「扶桑」駅徒歩5分



学区
扶桑東小学校
扶桑中学校

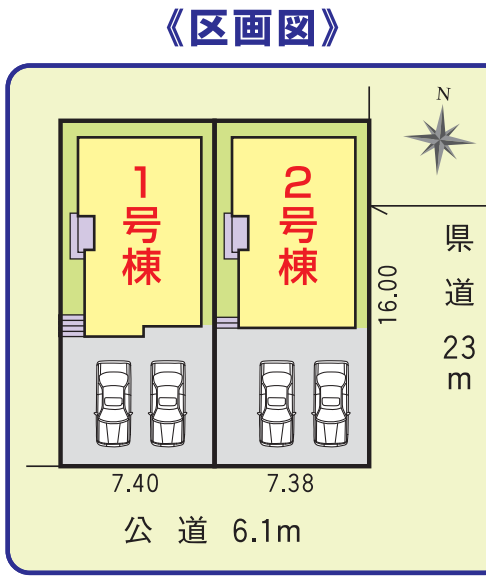
1号棟
2,580 (税込) 万円

■土地面積／132.30㎡ (40.02坪)
■建物面積／103.68㎡ (31.36坪)

2号棟
2,680 (税込) 万円

■土地面積／132.30㎡ (40.02坪)
■建物面積／110.97㎡ (33.56坪)

■物件概要 ●所在地／丹羽郡扶桑町大字高雄●交通／名鉄犬山線「扶桑」駅徒歩5分●構造／在来木造サイディング張スレート葺又は、アスファルトシングル葺2階建●土地権利／所有権●地目／宅地●都市計画／市街化区域●用途地域／第1種中高層住居専用地域●建ぺい率／60%●容積率／180%●他の法令上の制限／法第22条区域●築年月／平成22年8月完成予定●駐車場／有り(2台)●現況／建築中●引渡日／相談●接道状況／東側幅員4.5m、南側幅員4.5mの公道に接面●設備／電気、上水道、個別LPG、浄化槽●取引形態／仲介



価格変更!!

1号棟 **2,080** (税込) 万円

■土地面積／118.13㎡ (35.73坪)
■建物面積／95.65㎡ (28.93坪)

2号棟 **1,980** (税込) 万円

■土地面積／118.13㎡ (35.73坪)
■建物面積／95.24㎡ (28.81坪)

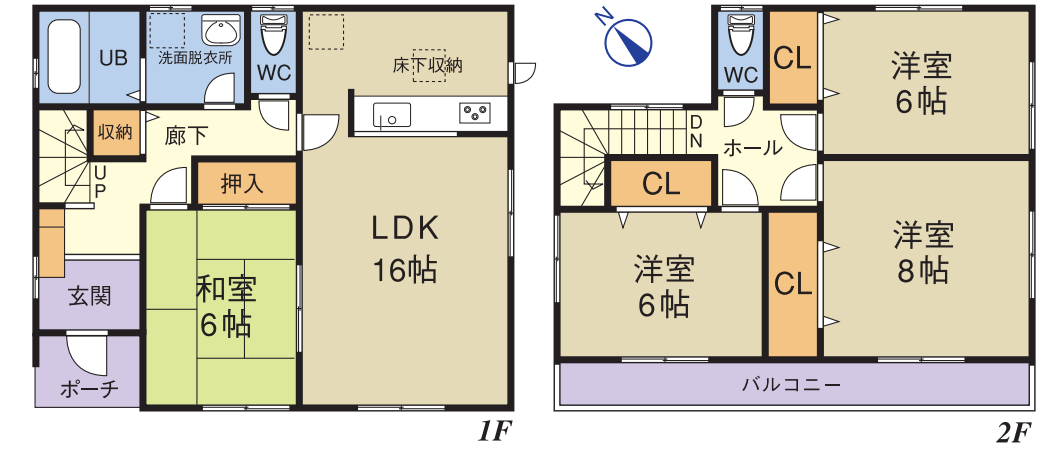
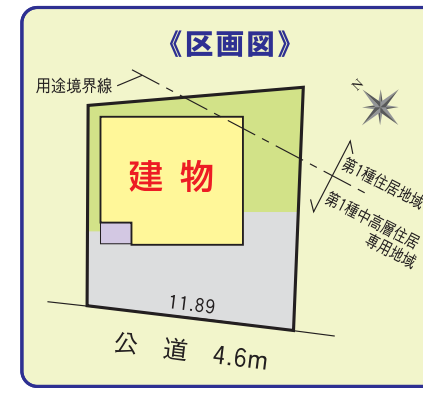
■物件概要 ●所在地／犬山市長者町●交通／名鉄小牧線「羽黒」駅徒歩24分●構造／木造2階建カラーベストコニアル葺ALC張り●土地権利／所有権●地目／宅地●都市計画／市街化区域●用途地域／第2種中高層住居専用地域●建ぺい率／60%●容積率／200%●他の法令上の制限／無し●築年月／平成22年8月下旬完成予定●駐車場／有り●現況／建築中●引渡日／相談●接道状況／南側幅員6m、東側幅員23mの公道に接面●設備／公営水道、本下水、中部電力、プロパンガス●取引形態／仲介

今の家賃と比べて下さい

■2号棟の場合 ●販売価格／1,980万円 ●借入金／1,980万円
●頭金／0円 ●35年返済 ●金利／1.025%
毎月返済 **56,123円** ボーナスマ月 **0円**

※返済例は大垣共立銀行住宅ローンを利用した場合のものです。35年返済、金利1.025%（変動金利）。融資額は借額の10割が限度となります。また、年収その他の条件により融資額は異なります。※その他の事務手数料が必要となります。※借入申込資格、融資条件などは大垣共立銀行の各種融資案内をご覧ください。返済例は平成22年4月現在のもので金利等の変動により異なる場合があります。※申込にあたり融資審査が必要となります。年収等諸条件により住宅ローンがご利用いただけない場合があります。※諸費用は別途必要となります。詳しくは係員までおたずね下さい。
*その他返済例が多数ございますので、お気軽にご相談下さい。

新築分譲住宅
**扶桑町
柏森**
全1棟



学区
柏森小学校
扶桑中学校

2,780 (税込) 万円

■土地面積／152.33㎡ (46.07坪)
■建物面積／104.34㎡ (31.56坪)

■物件概要 ●所在地／丹羽郡扶桑町大字柏森●交通／名鉄犬山線「柏森」駅徒歩13分●構造／木造サイディングスレート葺2階建て●土地権利／所有権●地目／畑(引渡し時に宅地に変更いたします)●都市計画／市街化区域●用途地域／第1種中高層住居専用・第1種住居地域●建ぺい率／60%●容積率／184%●他の法令上の制限／無し●築年月／平成22年9月下旬完成予定●現況／造成中●引渡日／平成22年10月上旬予定●駐車場／2台分のスペース有り●接道状況／北西側幅員4.6mの公道(町道)に接面●設備／中部電力、都市ガス、公営水道、本下水●取引形態／仲介