

新築分譲住宅

北名古屋市
熊之庄
5期

全2棟

学区

師勝北小学校・熊野中学校

小中学校
近く!!

名鉄犬山線
「徳重・名古屋芸大」駅
徒歩 14分!!

設計住宅性能評価書取得済
建築住宅性能評価書取得予定

オープンハウス開催!!

今週土・日 12:00~17:00

平日も随時ご案内いたします。お電話にてご予約ください。

担当の高橋です。
よろしくお願いたします。

080-3271-6414



地震に強い安心な家!! 耐震等級3最高!!



1号棟

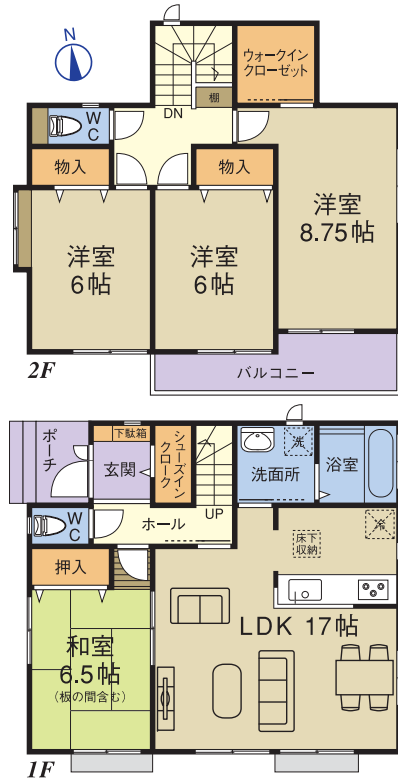
1号棟

シューズイン
クローゼット付

販売価格

3,180万円

ウォークインクローゼット付



■敷地面積/151.04㎡ (45.68坪)
■建物面積/107.25㎡ (32.43坪)
建築確認番号:
第HPA-18-03217-1号

全居室南向き!!



2号棟

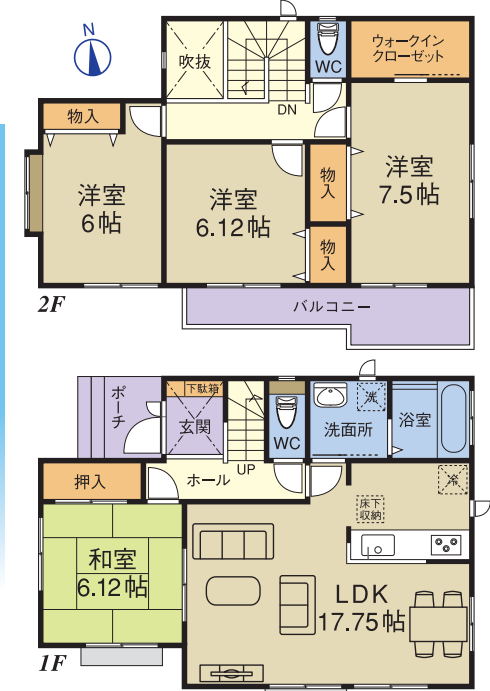
2号棟

販売価格

3,180万円

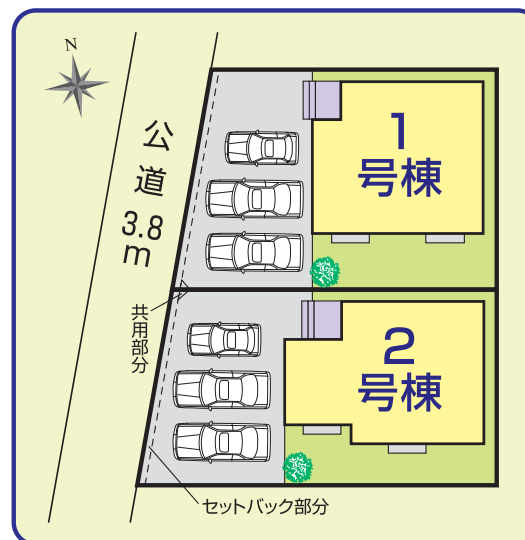
ウォークインクローゼット付
玄関上に吹抜け

(税込) ■敷地面積/147.09㎡ (44.49坪)
■建物面積/106.42㎡ (32.18坪)
建築確認番号: 第HPA-18-03218-1号



全居室6帖以上!!

3台
並列
駐車



現在お支払いの家賃と比較してください。

1号棟を | ●販売価格/3,180万円 ●自己資金/諸費用分(約250万円)
ご購入の場合 | ●借入金/3,180万円 ●35年返済 ●金利/0.575%(変動金利)

ボーナス月返済併用のプラン

毎月返済 67,042円 ボーナス月(年2回) 99,488円

ボーナス月返済なしのプラン

毎月返済 83,606円 ボーナス月 0円

※返済例は十六銀行住宅ローンを利用した場合のもので、35年返済、金利0.575%(変動金利)、融資額は価格の10割が限度となります。また、年取その他の条件により融資額が異なります。 ※その他の事務手数料が必要となります。 ※借入申込資格、融資条件など詳しくは十六銀行の各種融資案内をご覧ください。返済例は平成30年7月現在のもの金利等の変動により異なる場合があります。 ※申込にあたり融資審査が必要となります。年取等諸条件により住宅ローンがご利用いただけない場合があります。 ※諸費用は別途必要となります。詳しくは係員までおたずね下さい。

ご返済プランの一例 *その他ご返済プランが多数ございます。

■物件概要 ●所在地/北名古屋市熊之庄細長92番 ●交通/名鉄犬山線「徳重・名古屋芸大」駅徒歩14分 ●地目/宅地 ●用途地域/第一種中高層住居専用地域 ●建ぺい率/60% ●容積率/200% ●防火指定/なし ●接道状況/西側幅員3.8mの公道に接面 ●建物構造/規模/木造2階建 ●現況/建築中 ●築年月/平成30年7月完成予定 ●引渡/相談 ●設備/中部電力、公営水道、本下水、都市ガス ●土地権利/所有権 ●他の法令上の制限/法22条区域、航空法 ●駐車場/有 ●取引形態/媒介

スタッフ募集!! 詳しくはお問い合わせください。

HOUSE AGENCY TEL 0568-21-1423

http://www.houseagency.info/

ご売却物件募集!! (戸建て住宅・土地・マンション) 何でもご相談ください。

北名古屋市熊之庄八幡122番地1 FAX 0568-21-2314 E-mail: main@houseagency.info

愛知県知事(3)第20929号(公社)全日本不動産協会会員(公社)不動産保証協会会員(公社)中部圏不動産流通機構会員 東海不動産公正取引協議会会員
※図面と現況が相違する場合は現況優先とします。広告作成中にて売却済みの物件につきましてはご容赦下さい。 広告制作/平成30年7月7日 広告有効期限/1ヶ月間