

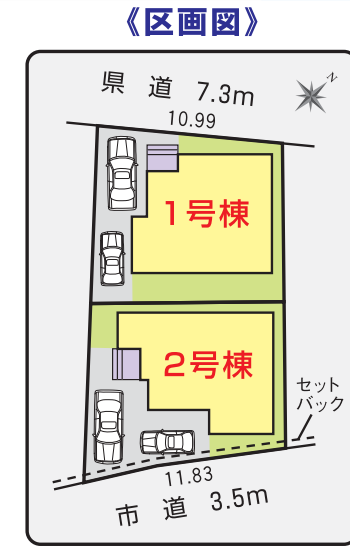
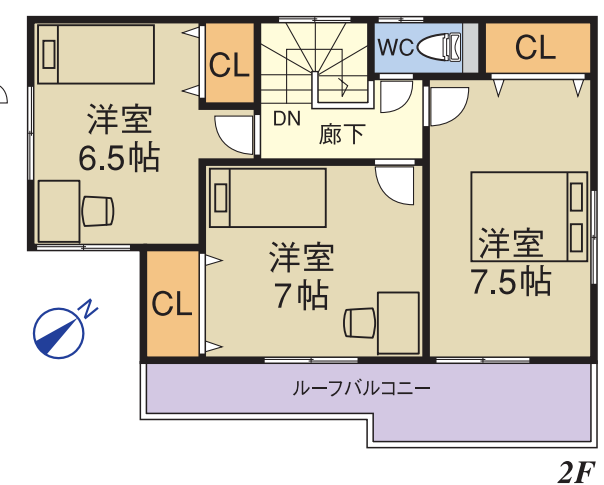
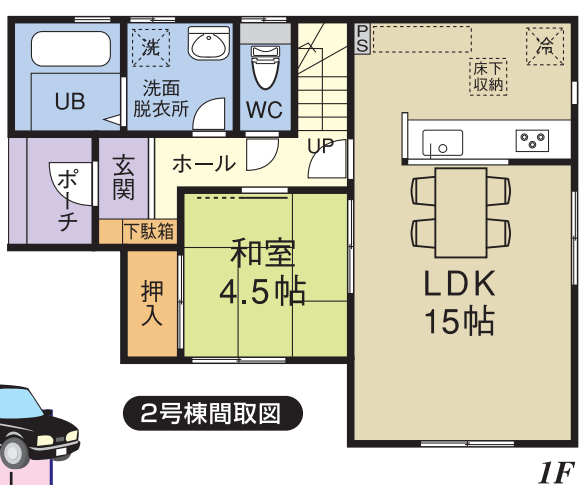
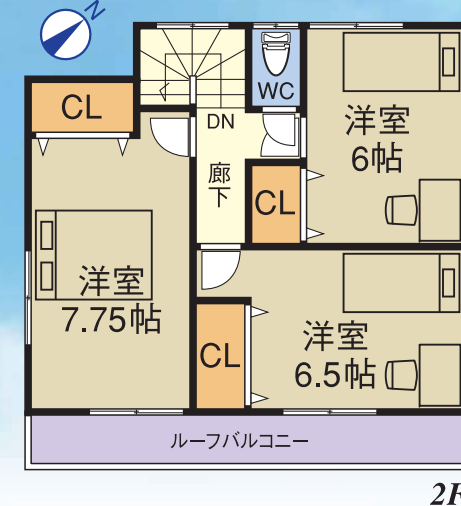
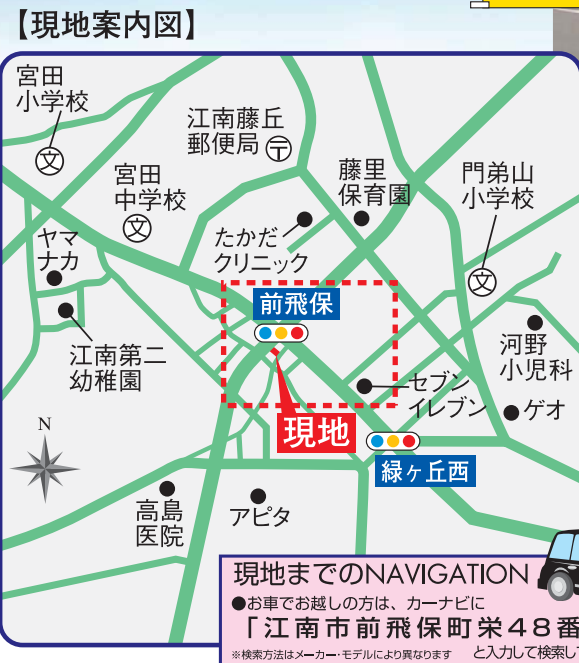
新築分譲住宅  
**江南市 前飛保町栄**  
 <全2棟>

# 今週 土・日 オープンハウス開催!! 10:00~18:00

平日も  
 随時ご案内  
 いたします。

**買物便利**  
 (アピタまで370m)

学区 \* 宮田小学校  
 \* 宮田中学校



担当の**“宮原”**です。  
 よろしくお願いたします。  
**080-3638-1644**



1号棟  
**1,880** (税込) 万円  
 ■土地面積/108.38㎡ (32.78坪) ■建物面積/95.65㎡ (28.93坪)

2号棟  
**2,180** (税込) 万円  
 ■土地面積/106.29㎡ (32.15坪) ■建物面積/95.24㎡ (28.81坪)

**今の家賃と比べて下さい**

■1号棟の場合  
 ●販売価格/1,880万円 ●借入金/1,880万円 ●頭金/0円 ●35年返済 ●金利/1.025%  
 毎月返済 **48,186円** ボーナスマ月 30,667円

※返済例は大抵共同住宅ローンを利用した場合のもので、35年返済、金利1.025%（変動金利）、融資額は借額の10割が限度となります。また、年収その他の条件により融資額は異なります。その他の事務手数料が必要となります。※借入申込資格、融資条件の詳細は共同住宅ローンの各種融資案内をご覧ください。返済例は平成22年4月現在のもので金利等の変動により異なる場合があります。※申込に必ず融資審査が必要です。年収等諸条件により住宅ローンがご利用いただけない場合があります。※諸費用は別途必要となります。詳しくは係員までおたずね下さい。

**\*その他返済例が多数ございますので、お気軽にご相談下さい。**

■物件概要 ●所在地/江南市前飛保町栄48番1 ●交通/名鉄犬山線「江南」駅徒歩27分 ●建物構造/木造2階建カラーベストコロニアル葺サイディング張り ●土地権利/所有権 ●地目/宅地 ●都市計画/市街化区域 ●用途地域/第1種住居地域 ●建ぺい率/60% ●容積率/200% ●他の法令上の制限/無 ●築年月/平成22年9月完成予定 ●駐車場/有り ●現況/建築中 ●引渡日/相談 ●接道状況/北西側幅員7.3m、南東側幅員3.5mの公道(セットバック約0.25m)に接面 ●設備/中部電力、公営水道、合併浄化槽、個別プロパンガス ●取引形態/仲介

**HOUSE AGENCY** 株式会社 ハウスエージェンシー

お問い合わせ、ご相談はお気軽にどうぞ **TEL 0568-21-1423**

北名古屋徳重与八杵5番地1 FAX 0568-21-2314 E-mail: master@houseagency.info

※図面と現況が相違する場合は現況優先とします。広告作成中にて売却済みの物件につきましてはご容赦下さい。広告有効期限/1ヶ月間  
 当社は、お客様第一主義の情熱あふれる会社です。東海地区の不動産に関するご相談はお任せ下さい。

最新情報はホームページでもご覧いただけます。 **http://www.houseagency.info**

愛知県知事(1)第20929号 (社)全日本不動産協会会員 (社)不動産保証協会会員  
 (社)中部圏不動産流通機構会員 東海不動産公正取引協議会会員