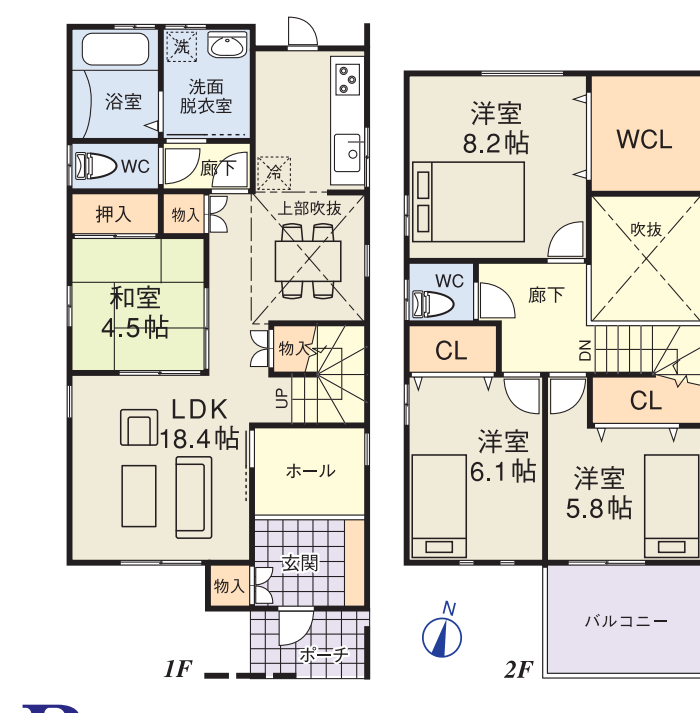
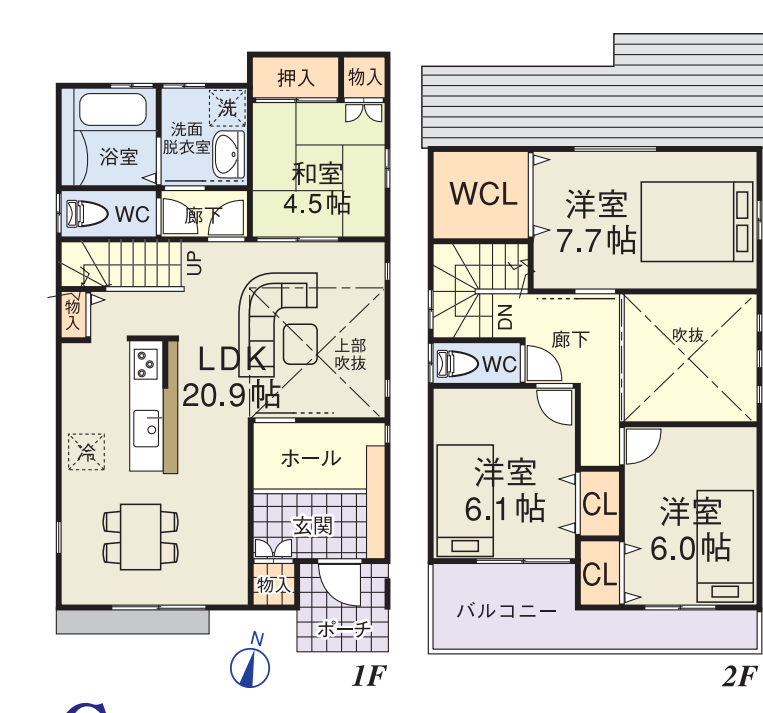


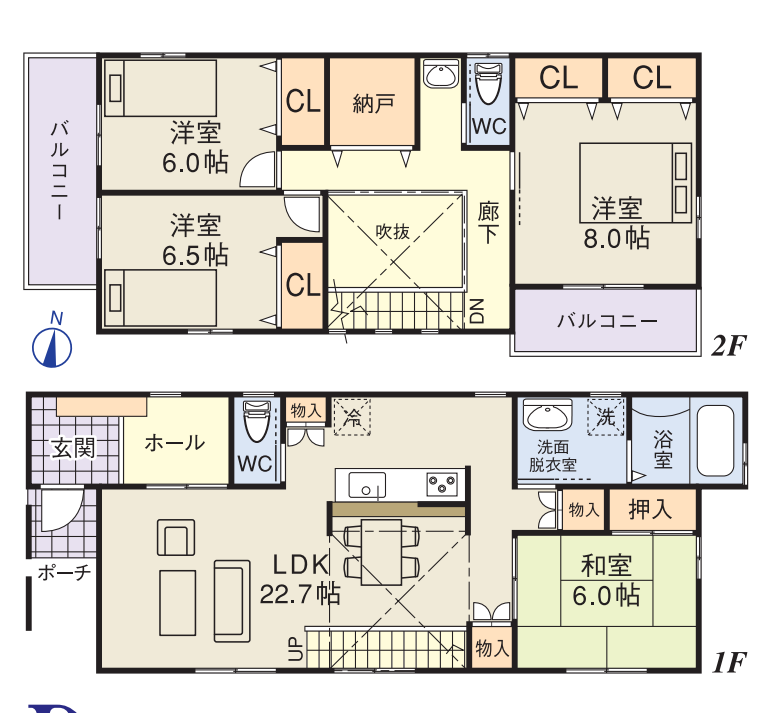
**A棟** 4LDK + 納戸 + 吹抜け + オープン階段 + 書斎コーナー  
 オープン階段と吹抜けのある贅沢な家。  
 販売価格 **3,550万円** (税込)  
 ■敷地面積 / 166.77㎡ (50.44坪)  
 ■延床面積 / 137.87㎡ (41.70坪)



**B棟** 4LDK + ウォークインクローゼット + 吹抜け  
 広い玄関・ポーチと吹抜けのある明るい家。  
 販売価格 **3,340万円** (税込)  
 ■敷地面積 / 140.25㎡ (42.42坪)  
 ■延床面積 / 121.78㎡ (36.83坪)



**C棟** 4LDK + ウォークインクローゼット + 吹抜け  
 リビングに吹抜けがあるキッチン中心のオシャレな家。  
 販売価格 **3,290万円** (税込)  
 ■敷地面積 / 134.06㎡ (40.55坪)  
 ■延床面積 / 121.47㎡ (36.74坪)



**D棟** 4LDK + 納戸 + 吹抜け + オープン階段 + 2階洗面コーナー  
 オープン階段と吹抜けのある開放的な家。  
 販売価格 **3,550万円** (税込)  
 ■敷地面積 / 199.10㎡ (60.22坪)  
 ■延床面積 / 132.07㎡ (39.95坪)

**体感してください、  
 家族の幸せを叶える家を。**

- 誠のゆとり住宅 = ゆとりある設計
- 開放感と陽当たり、明るさを確保した吹抜け空間
- 隠れたオシャレのオープン階段 & 一家団欒プラン
- オール電化住宅



**ライフ・インフォメーション**

- 名鉄・地下鉄「上小田井」駅 ..... 徒歩34分
- 城北線「比良」駅 ..... 徒歩19分
- 市バス「比良新橋」停 ..... 徒歩 4分
- 市立比良小学校 ..... 徒歩15分
- 市立山田東中学校 ..... 徒歩22分
- ナフコ師勝店・サンドラック ..... 徒歩 9分
- モゾワンダーシティ ..... 徒歩23分
- 愛知銀行山田支店 ..... 徒歩 5分
- JAなごや比良支店 ..... 徒歩 5分
- 石原公園 ..... 徒歩 4分



■物件概要 ●所在地 / 名古屋市西区比良四丁目198-1.他 ●交通 / 名鉄・地下鉄「上小田井」駅徒歩34分 ●販売戸数 / 4戸 ●総戸数 / 4戸 ●構造 / 木造在来工法2階建 ●地目 / 宅地 ●用途地域 / 第一種中高層住居  
 専用地域 ●建ぺい率 / 60% ●容積率 / 200% ●設備 / 中部電力・都市ガス・公営上下水道 ●私道負担 / なし ●道路 / 南側6m・東側6m ●完成 / 平成23年6月 ●設計・施工・管理 / 伊藤建設株式会社

\* 本物件は販売代理の為、仲介手数料は不要です。 \* JIO住宅瑕疵担保責任保険の登録料として24万円が必要となります。 \* 価格には登記手続等の諸経費は含まれておりません。 \* 図面と現況が相違する場合は現況優先とします。 \* 広告作成中にて売却済みの物件につきましてはご容赦下さい。 \* 広告有効期限 / 1ヶ月間

事業主体 (売主)  
**伊藤建設株式会社**

伊藤建設株式会社提携販売代理  
**HOUSE AGENCY**  
 株式会社ハウスエージェンシー  
 愛知県知事(1)第20929号 (社)全日本不動産協会会員 (社)不動産保証協会会員  
 (社)中部圏不動産流通機構会員 東海不動産公正取引協議会会員  
 〒481-0038 北名古屋市徳重与八木5番地1

お問い合わせは  
**TEL 0568-21-1423**  
<http://www.houseagency.info/>