

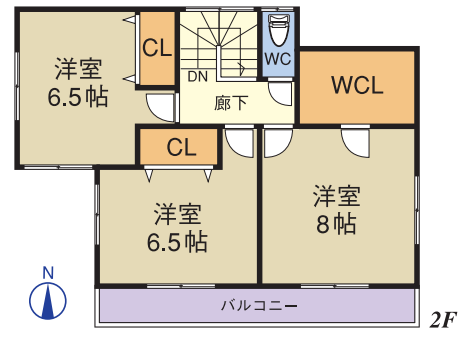
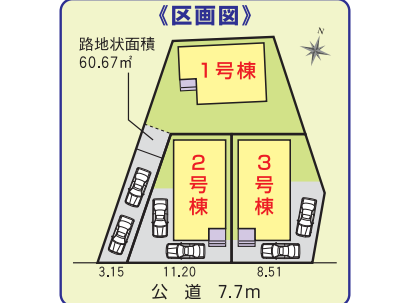
下記の物件も現地へご案内します。お気軽にお電話下さい。桑山：090-7763-4819

担当の桑山です

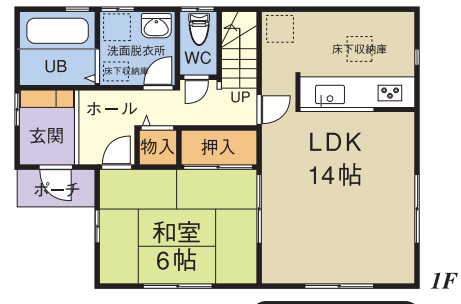


新築分譲住宅
桑名市 東方中折
全3棟

学区 大成小学校
成徳中学校



近鉄名古屋線
「桑名」駅徒歩6分!!
1号棟 **2,380**万円 (税込)
■土地面積/193.34㎡ (58.48坪)
■建物面積/103.51㎡ (31.31坪)



2号棟 **2,180**万円 (税込)
■土地面積/126.14㎡ (38.15坪)
■建物面積/106.00㎡ (32.06坪)

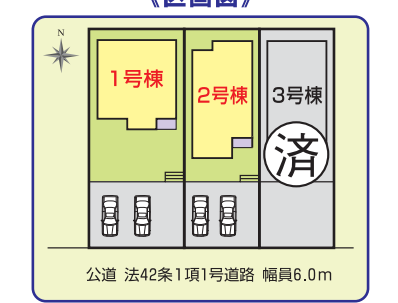
1号棟間取図

3号棟 **1,980**万円 (税込)
■土地面積/126.25㎡ (38.19坪)
■建物面積/106.00㎡ (32.06坪)

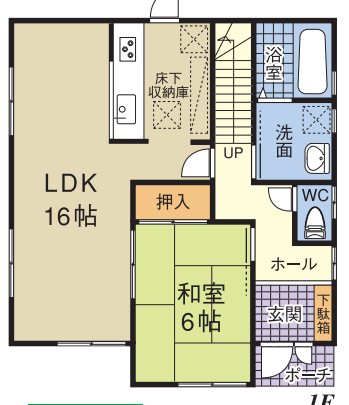
■物件概要 ●所在地/桑名市大字東方中折●交通/近鉄名古屋線「桑名」駅480m(徒歩6分)●建物構造/木造サイディング貼カラーベストコロニアル葺2階建●土地権利/所有権●地目/宅地・雑種地●都市計画/市街化区域●用途地域/第1種住居地域●建ぺい率/60%●容積率/200%●築年月/平成22年5月完成予定●駐車場/2台可●現況/建築中●引渡日/平成22年5月予定●接道状況/南側幅員約7.7mの公道に接面●設備/中部電力、公営水道、都市ガス、公共下水道、雨水(側溝)※下水は本下水です。●取引形態/仲介

新築分譲住宅
桑名市 第1 星見ヶ丘
全3棟

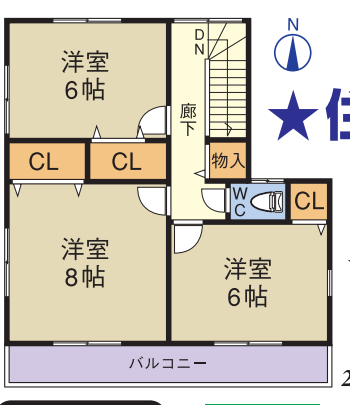
学区 星見ヶ丘小学校
光陵中学校



★星見ヶ丘ネオポリス内 ★全邸南向き!



1号棟 **2,780**万円 (税込)
■土地面積/174.97㎡ (52.93坪)
■建物面積/99.63㎡ (30.13坪)



2号棟 **2,480**万円 (税込)
■土地面積/138.76㎡ (41.97坪)
■建物面積/98.42㎡ (29.77坪)

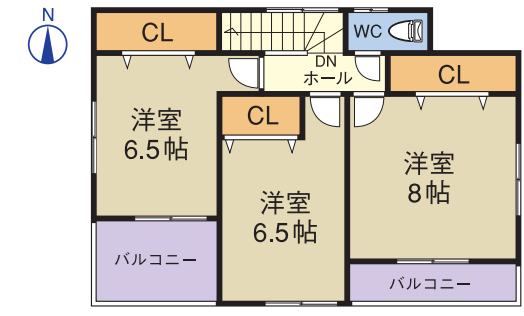
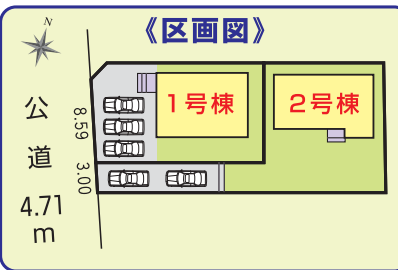
★住環境と利便性に優れた好立地!

★三岐鉄道北勢線「星川」駅 徒歩7分

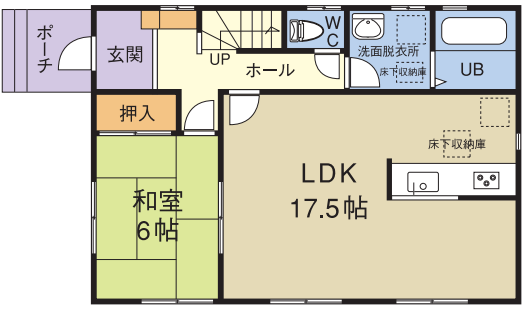
■物件概要 ●所在地/桑名市星見ヶ丘●交通/三岐鉄道北勢線「星川」駅徒歩7分、三重交通バス桑名駅前バス停「星見ヶ丘6丁目」徒歩4分●地目/宅地●用途地域/第2種住居地域●建ぺい率/60%●容積率/200%●私道負担/なし●土地権利/所有権●構造/木造2階建●完成予定/平成22年6月下旬●現況/建築中●引渡日/平成22年7月上旬●接道状況/南側幅員6.0mの公道に接面●設備/中部電力、東邦ガス、公営水道、公共下水●取引形態/仲介

新築分譲住宅
桑名市 福島立代
全2棟

学区 修徳小学校
光風中学校



駐車3台可! 全室南面!
1号棟 **2,680**万円 (税込)
■土地面積/176.98㎡ (53.53坪)
■建物面積/106.00㎡ (32.06坪)



全室南面!
ウォークインクローゼット付き!
2号棟 **2,680**万円 (税込)
■土地面積/212.22㎡ (64.19坪)
■建物面積/105.17㎡ (31.81坪)

■物件概要 ●所在地/桑名市大字福島立代●交通/近鉄名古屋線「桑名」駅1,120m(徒歩14分)●建物構造/木造サイディング貼カラーベストコロニアル葺2階建●土地権利/所有権●地目/宅地・田●都市計画/市街化区域●用途地域/準工業地域●建ぺい率/60%●容積率/200%●他の法令上の制限/農地法●築年月/平成22年6月中旬完成予定●現況/建築中●引渡日/平成22年6月下旬予定●接道状況/西側幅員約4.71~4.86mの公道に接面●設備/中部電力、公営水道、都市ガス、浄化槽、雨水管●取引形態/仲介

売却物件大募集!!
買い取りいたします。

- 査定無料** あなたのお住まいが今どれくらいの値段で売れるか! 弊社の査定担当が24時間以内に無料で査定いたします。
- 迅速対応** お客様のご都合に合わせて迅速に対応いたします。
- 秘密厳守** 宅地建物取引業の規定により秘密は固く守ります。

090-7763-4819 桑山です

