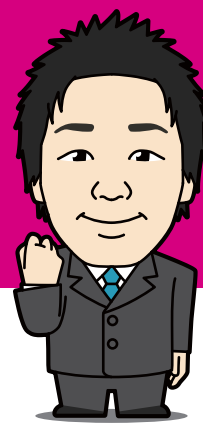


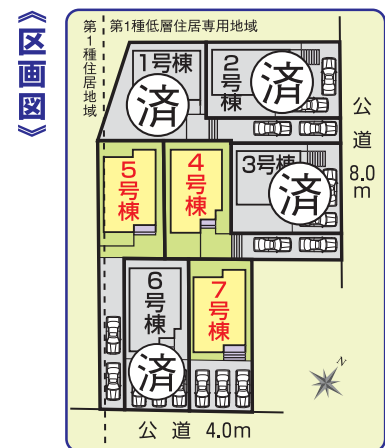
住宅ローンに関しては、お気軽にご相談下さい!!

080-3638-1644

担当の宮原です



新築分譲住宅 常滑市 かじま台第3 全7棟



学区 *常滑東小学校
*常滑中学校

超人気!! 最終3邸

4号棟

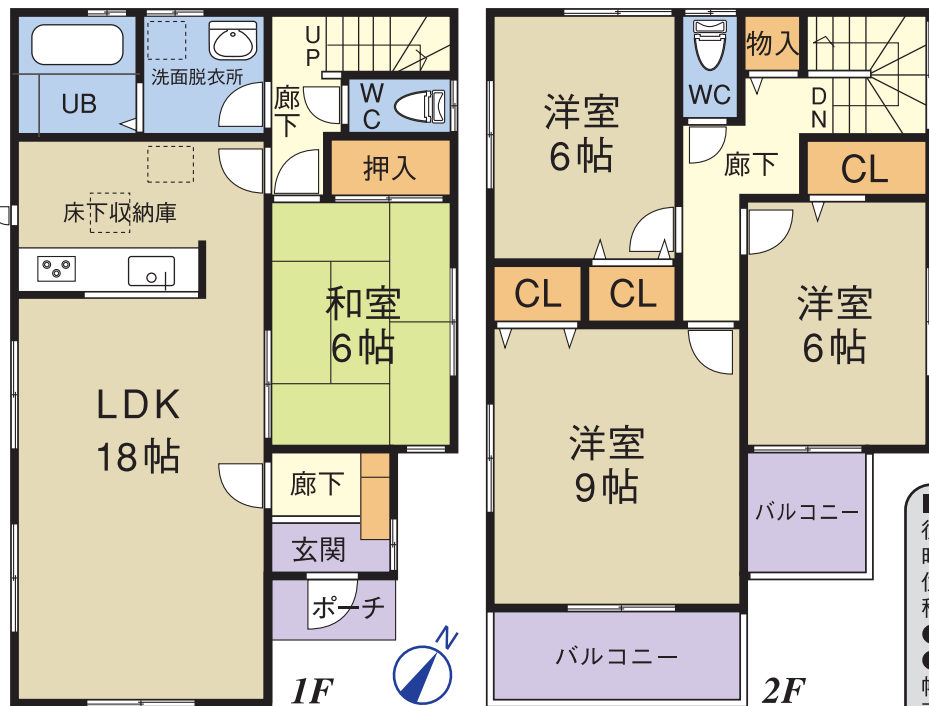
1,680万円

(税込)

- 4号棟 ■土地面積/154.03㎡ (46.59坪) ■建物面積/105.98㎡ (32.05坪)
- 5号棟 ■土地面積/170.32㎡ (51.52坪) ■建物面積/105.98㎡ (32.05坪)
- 7号棟 ■土地面積/142.54㎡ (43.11坪) ■建物面積/105.98㎡ (32.05坪)

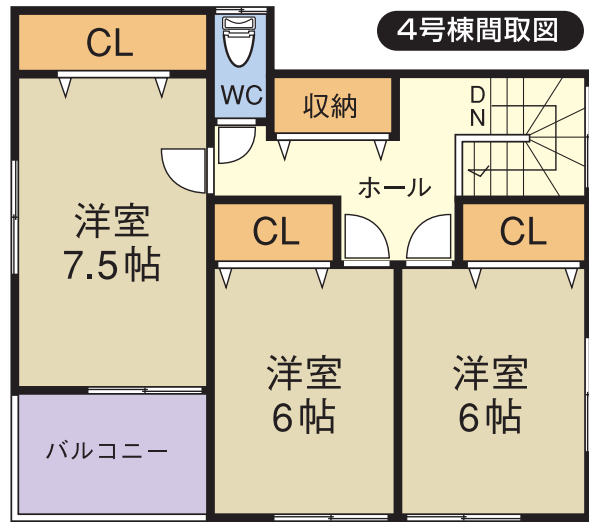
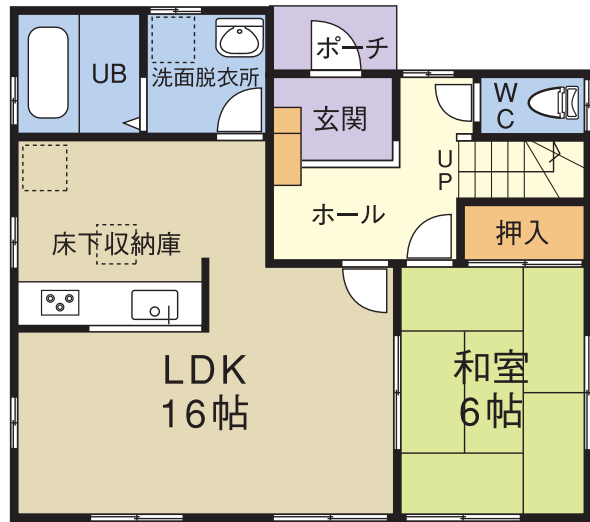
1号棟 2号棟 3号棟 6号棟 成約済

■物件概要 ●所在地/常滑市かじま台●交通/名鉄常滑線「常滑」駅徒歩40分●建物構造/木造2階建●土地権利/所有権●地目/畑(引渡時までに宅地に変更)●都市計画/市街化区域●用途地域/第1種低層住居専用地域、第1種住居地域(1,5号棟の一部)●建ぺい率/60%●容積率/100%・200%●他の法令上の制限/1種高度地区(高さ制限10m)●築年月/平成23年5月中旬完成予定●駐車場/有り●現況/建築中●引渡日/平成23年5月下旬予定●接道状況/北東側幅員8.0m、南東側幅員4.0mの公道に接面●設備/中部電力、公営水道、都市ガス、本下水、雨水側溝●取引形態/仲介

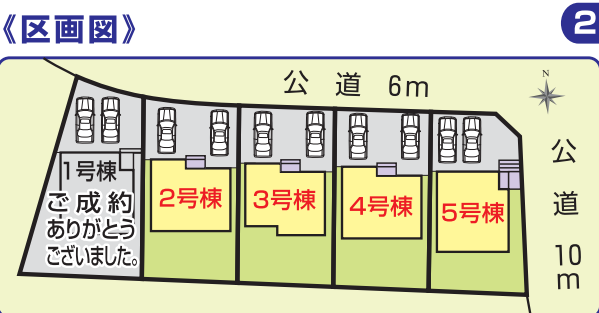


新築分譲住宅 常滑市 飛香台第11 全5棟

学区 *常滑東小学校
*常滑中学校



人気の常滑ニュータウン内



2号棟

2,280万円

(税込)

- 2号棟 ■土地面積/170.29㎡ (51.51坪) ■建物面積/105.99㎡ (32.06坪)
- 3号棟 ■土地面積/169.67㎡ (51.32坪) ■建物面積/102.68㎡ (31.06坪)
- 4号棟 ■土地面積/169.71㎡ (51.33坪) ■建物面積/105.99㎡ (32.06坪)
- 5号棟 ■土地面積/167.68㎡ (50.72坪) ■建物面積/106.00㎡ (32.06坪)

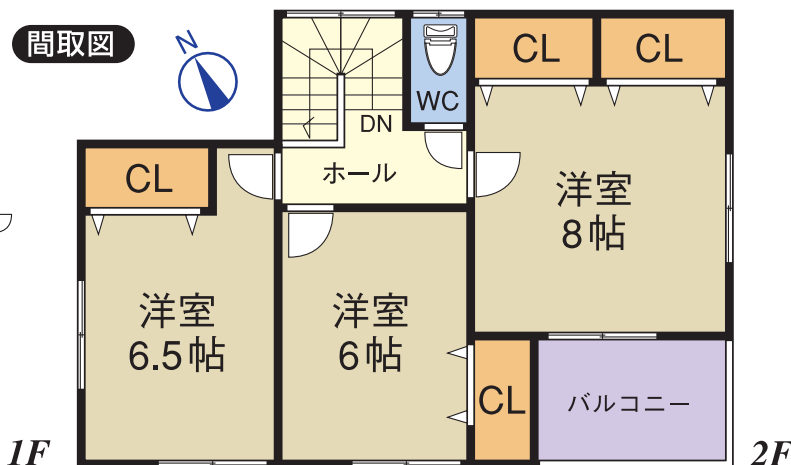
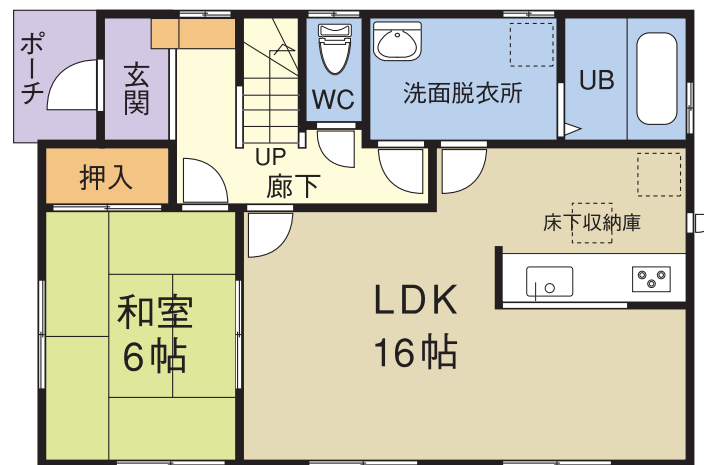
■物件概要 ●所在地/常滑市字夏敷●交通/名鉄常滑線「常滑」駅徒歩24分●建物構造/木造2階建●土地権利/所有権●地目/田(引渡時までに宅地に変更)●都市計画/市街化区域●用途地域/準工業地域●建ぺい率/60%●容積率/200%●築年月/平成23年5月中旬完成予定●他の法令上の制限/航空法●駐車場/2台以上可●現況/建築中●引渡日/平成23年5月下旬●接道状況/①~④幅員6.0m、⑤幅員6.0m、10.0mの公道に接面●設備/中部電力、公営水道、都市ガス、本下水、雨水側溝、●取引形態/仲介

新築分譲住宅 知多市 日長台第2 限定1邸

学区 *旭東小学校
*旭南中学校

希少1区画限定販売。先着お申し込み順!!

価格変更しました



2,380万円

(税込)

- 土地面積/公簿165.23㎡ (49.98坪)、実測164.99㎡ (49.90坪)(地積更正はいたしません)
- 建物面積/104.34㎡ (31.56坪)

■物件概要 ●所在地/知多市日長台●交通/名鉄常滑線「新舞子」駅バス乗車7分、「日長台団地東」バス停徒歩2分●建物構造/木造サイディングスレート葺2階建●土地権利/所有権●地目/宅地●都市計画/市街化区域●用途地域/第1種中高層住居専用地域●建ぺい率/60%●容積率/150%●築年月/平成23年5月中旬完成予定●現況/建築中●引渡日/平成23年5月下旬●駐車場/2台分のスペース有り●接道状況/西側幅員9.0mの市道に接面●設備/中部電力、都市ガス、公営水道、本下水、雨水(側溝)●取引形態/仲介

