

建築条件付宅地
岩倉市南新町
〈全1邸〉

* 岩倉南小学校
* 岩倉中学校

駅 名鉄犬山線
岩倉駅…徒歩約17分
大山寺駅…徒歩約17分

参考セット価格

2,680 (税込) 万円

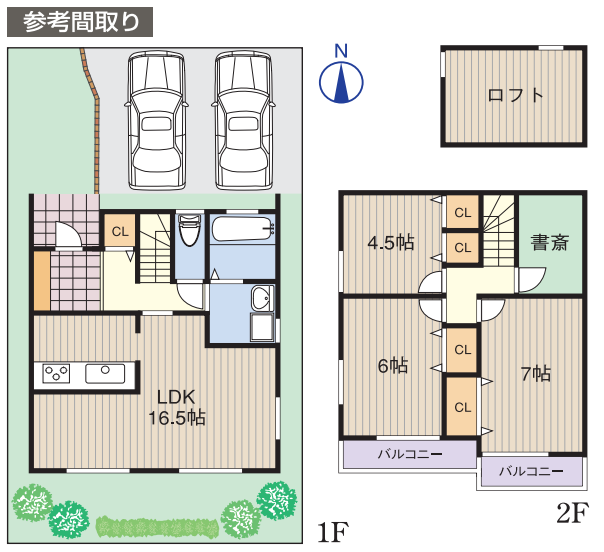
■土地面積/96.92㎡(29.31坪) ■建物面積/89.43㎡(27.05坪) ●建物価格/1,580万円(税込)



■物件概要 ●所在地/岩倉市南新町三反田965-36●敷地面積/96.92㎡(29.31坪)●土地権利/所有権●地目/宅地●都市計画/市街化区域●用途地域/第一種中高層住居地域●建ぺい率/60%●容積率/160%●現況/更地●設備/中部電力、上下水道、都市ガス●接道状況/北側公道約4.0mに接す●引渡日/相談●建築条件付宅地分譲物件●学区/岩倉南小学校、岩倉中学校●取引形態/仲介

■建築条件付宅地分譲/分譲の土地は、売買契約後3ヶ月以内に建物の建築請負契約を結んで頂きます。この期間内に建築請負契約が成立されない場合は、土地売買契約は白紙に戻し、受領した代金は全額無利息にて速やかにお返し致します。

ガレージ2台駐車可能



間取りは変更可能です。

●土地価格/1,100万円(税込)
●建物価格/1,580万円(税込)

新築分譲住宅
岩倉市大山寺町
〈最終1邸〉

* 曾野小学校
* 岩倉南部中学校

駅 名鉄犬山線
大山寺駅…徒歩約3分
徳重・名古屋芸大駅…徒歩約14分

南向き、日当たり良好

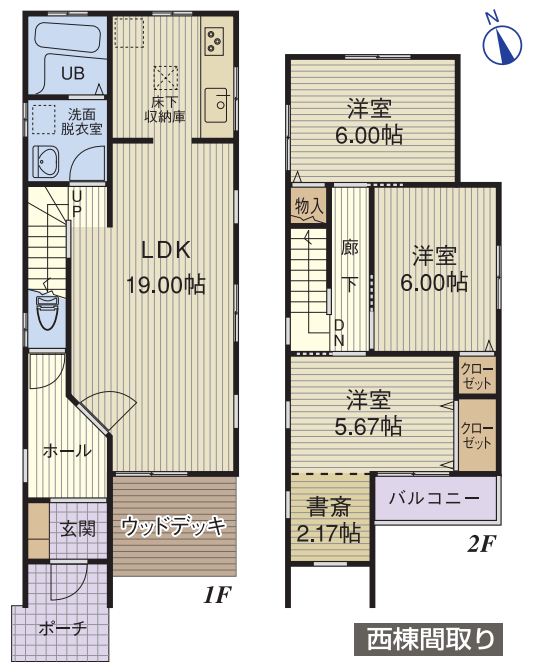
2,980 (税込) 万円

■土地面積/141.99㎡(42.95坪) ■建物面積/90.34㎡(27.32坪)

現地までのNAVIGATION
●お車でお越しの方は、カーナビに「岩倉市大山寺町屋敷733番」



■物件概要 ●所在地/岩倉市大山寺町屋敷733番の一部●建物構造/木造2×4工法2階建●土地権利/所有権●地目/宅地●都市計画/市街化区域●用途地域/第二種中高層住居専用地域●建ぺい率/60%●容積率/200%●駐車場/有●完成予定/平成21年10月末●接道状況/西側道路約2.0m、南側道路約5.0mに接す●設備/中部電力、公営水道、個別浄化槽、都市ガス●引渡日/完成後●学区/曾野小学校、岩倉南部中学校●取引形態/仲介



新築分譲住宅
小牧市藤島町
〈最終2邸〉

* 北里小学校
* 北里中学校

スーパー (24H営業) 西友 300m

駅 名鉄犬山線
大山寺駅…徒歩約15分
岩倉駅…徒歩約18分

【現地案内図】



■物件概要 ●所在地/小牧市藤島町居屋敷68-3●交通/名鉄犬山線「大山寺」駅徒歩約15分●建物構造/木造サイディング貼スレート葺2階建●土地権利/所有権●地目/宅地●都市計画区域/市街化区域●用途地域/第一種中高層住居専用地域●建ぺい率/60%●容積率/200%●防火指定/無●駐車場/有●高さ制限/無●完成予定/平成21年9月末●接道状況/西側4.5mの公道、南側4.5mの公道に接面●設備/中部電力、都市ガス、上下水道●取引形態/販売提携媒介

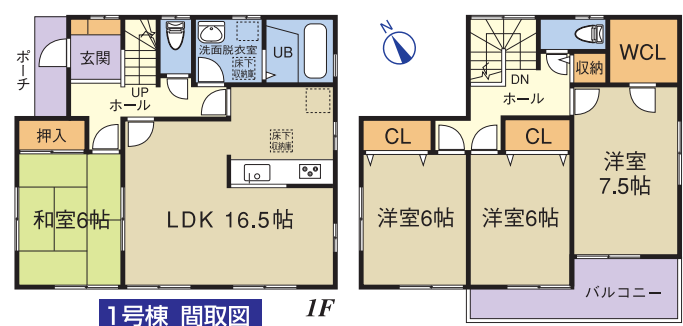
1号棟 **2,630** (税込) 万円

■土地面積/130.65㎡(39.52坪) ■建物面積/105.59㎡(31.94坪)

2号棟 **2,480** (税込) 万円

■土地面積/144.76㎡(43.78坪) ■建物面積/102.68㎡(31.06坪)

3号棟 〇様 ご成約ありがとうございました。



1号棟 間取図 IF



■物件概要 ●所在地/岩倉市南新町三反田965-36●敷地面積/96.92㎡(29.31坪)●土地権利/所有権●地目/宅地●都市計画/市街化区域●用途地域/第一種中高層住居地域●建ぺい率/60%●容積率/160%●現況/更地●設備/中部電力、上下水道、都市ガス●接道状況/北側公道約4.0mに接す●引渡日/相談●建築条件付宅地分譲物件●学区/岩倉南小学校、岩倉中学校●取引形態/仲介

もしも家・土地をお売りになるのなら

- 査定無料
- 住替相談
- 秘密厳守

あなたのお住まいが今どれくらいの値段で売れるか！
当社の係員が24時間以内に査定します。
「もっと大きな土地に」「もっと大きな住宅に」等の住替相談にハウスエージェンシーが親身にお世話させて頂きます。
宅地建物取引業の規定により秘密は固く守ります。

お気軽にお電話ください
担当の高橋です
ハウスエージェンシー
(0568)21-1423



一戸建・マンションからの住み替え応援します。

買い取り保証制度
一年間、売却活動をさせていただきます。万が一、売却できなくても当社の買い取り保証制度により買い取らせていただきます。ぜひお問い合わせ下さい。