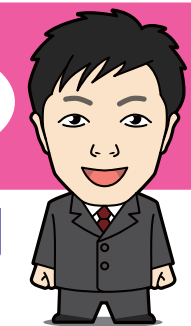


下記の物件も現地へご案内します。お気軽にお電話下さい。桑山：090-7763-4819

担当の桑山です



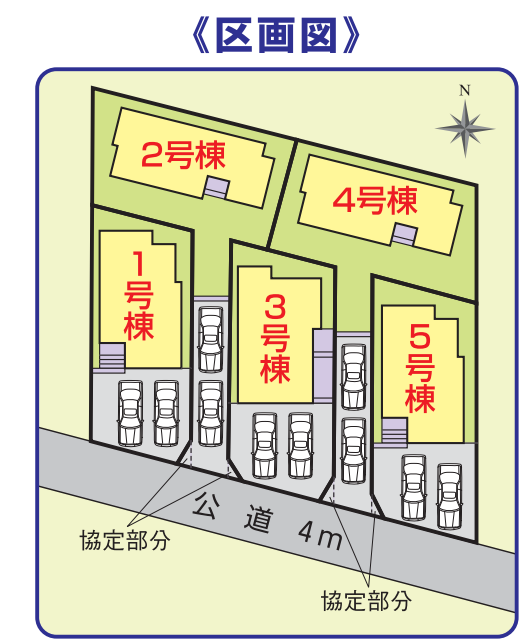
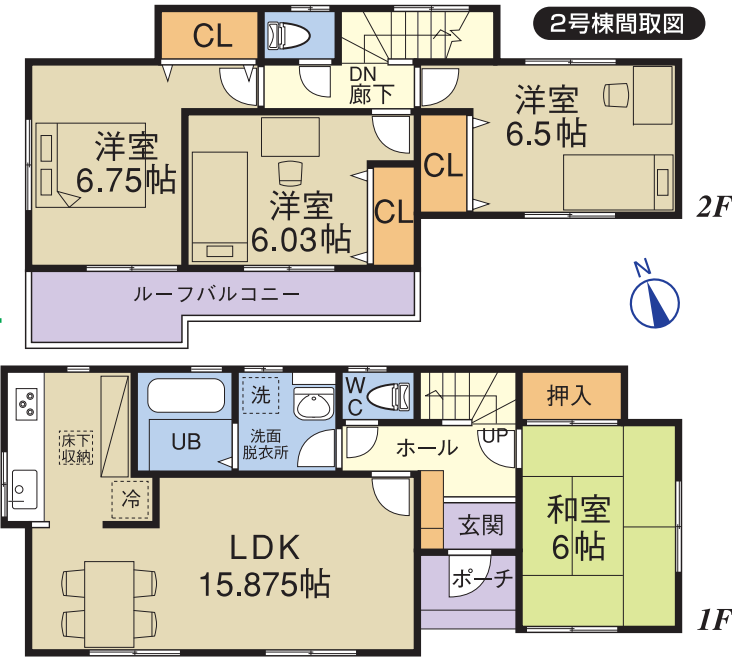
新築分譲住宅  
**守山区 四軒家**  
全5棟

学区 森孝西小学校  
森孝中学校

外壁／旭化成  
へーベル  
パワー  
ボード使用

南向きで  
日当たり  
良好!

中学校  
近し!



1号棟 **3,080**万円 (税込)  
■土地面積/119.13㎡ (36.03坪) ■建物面積/95.45㎡ (28.87坪)

2号棟 **2,980**万円 (税込)  
■土地面積/164.06㎡ (49.62坪) ■建物面積/95.45㎡ (28.87坪)

3号棟 **3,130**万円 (税込)  
■土地面積/120.63㎡ (36.49坪) ■建物面積/95.66㎡ (28.93坪)

4号棟 **2,980**万円 (税込)  
■土地面積/164.08㎡ (49.63坪) ■建物面積/95.45㎡ (28.87坪)

5号棟 **3,080**万円 (税込)  
■土地面積/120.55㎡ (36.46坪) ■建物面積/95.45㎡ (28.87坪)

■物件概要 ●所在地/名古屋市守山区四軒家●交通/地下鉄東山線「藤が丘」駅徒歩24分、バス「四軒家西口」徒歩5分●建物構造/木造2階建カラーベストコロニアル葺パワーボード●土地権利/所有権●地目/畑●都市計画/市街化区域●用途地域/第2種住居地域●建ぺい率/60%●容積率/200%●他の法令上の制限/農地法、準防火地域●築年月/平成22年5月下旬完成予定●駐車場/有●現況/建築中●引渡日/相談●接道状況/南側幅員2.9m~3.1mの公道に接面●設備/公営水道、下水道、中部電力、都市ガス●取引形態/仲介

今の家賃と比べて下さい

■2号棟の場合 ●販売価格/2,980万円 ●借入金/2,980万円 ●頭金/0円 ●35年返済 ●金利/0.975%

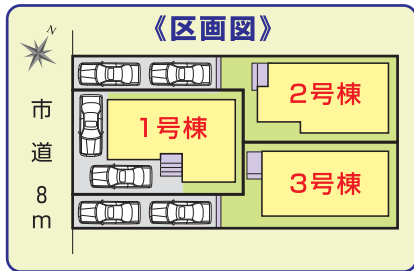
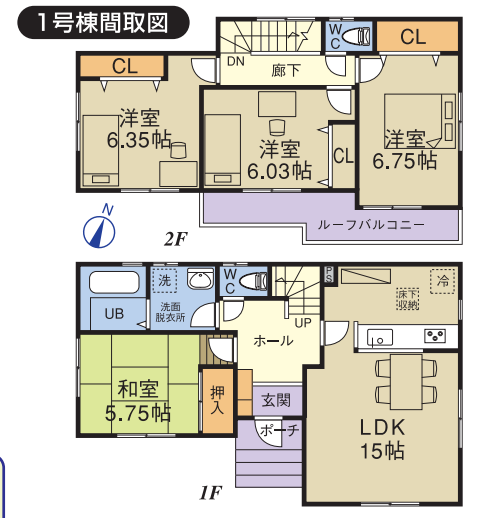
毎月返済 **64,095円** ボーナス月 118,272円

\*その他返済例が多数ございますので、お気軽にご相談下さい。

新築分譲住宅  
**名東区 香南**  
全3棟

学区 引山小学校  
香流中学校

外壁／旭化成へーベルパワーボード使用  
閑静な住宅地



1号棟 **3,180**万円 (税込)  
■土地面積/105.00㎡ (31.76坪) ■建物面積/95.66㎡ (28.93坪)

2号棟 **2,960**万円 (税込)  
■土地面積/115.43㎡ (34.91坪) ■建物面積/95.25㎡ (28.81坪)

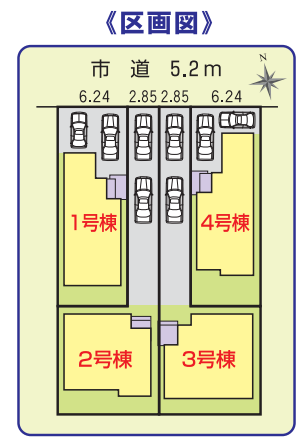
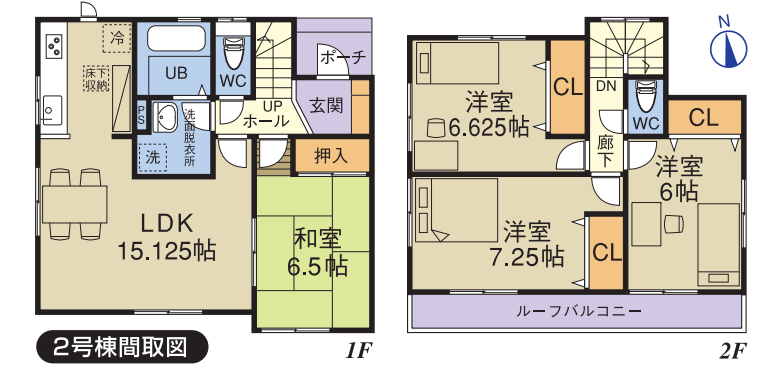
3号棟 **2,960**万円 (税込)  
■土地面積/115.43㎡ (34.91坪) ■建物面積/94.42㎡ (28.56坪)

■物件概要 ●所在地/名古屋市名東区香南●交通/地下鉄東山線「藤が丘」駅、「猪子石小学校」バス停藤が丘行き23分●建物構造/木造2階建スレート葺ALC張り●土地権利/所有権●地目/宅地●都市計画/市街化区域●用途地域/第2種中高層住居専用地域●建ぺい率/60%●容積率/150%●築年月/平成22年7月下旬完成予定●駐車場/有●現況/建築中●引渡日/相談●接道状況/西側幅員8mに間口約13.6m接面●設備/公営水道、本下水、中部電力、都市ガス●取引形態/仲介

新築分譲住宅  
**守山区 金屋**  
全4棟

学区 鳥羽見小学校  
守山西中学校

外壁／旭化成へーベルパワーボード使用  
「新守山」駅徒歩4分



■物件概要 ●所在地/名古屋市守山区金屋●交通/JR中央本線「新守山」駅徒歩4分●建物構造/木造2階建カラーベストコロニアル葺ALC張り●土地権利/所有権●地目/宅地●都市計画/市街化区域●用途地域/第1種住居地域●建ぺい率/60%●容積率/200%●築年月/平成22年4月下旬完成予定●駐車場/有●現況/建築中●引渡日/相談●接道状況/北側幅員5.2mの公道に接面●設備/中部電力、上下水道、都市ガス●取引形態/仲介

1号棟 **3,080**万円 (税込)  
■土地面積/110.01㎡ (33.27坪) ■建物面積/95.24㎡ (28.81坪)

2号棟 **2,780**万円 (税込)  
■土地面積/138.04㎡ (41.75坪) ■建物面積/95.65㎡ (28.93坪)

3号棟 **2,780**万円 (税込)  
■土地面積/138.05㎡ (41.76坪) ■建物面積/95.66㎡ (28.93坪)

4号棟 **3,080**万円 (税込)  
■土地面積/110.01㎡ (33.27坪) ■建物面積/95.86㎡ (28.99坪)