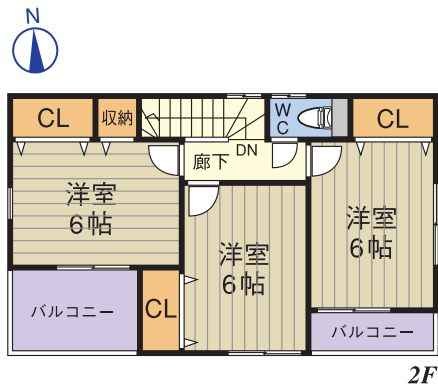


# この広さ、ぜひ見に来てください!!

**1号棟**

ウッドデッキをつけてバーベキューなどいかがですか?

※ウッドデッキはオプションです。



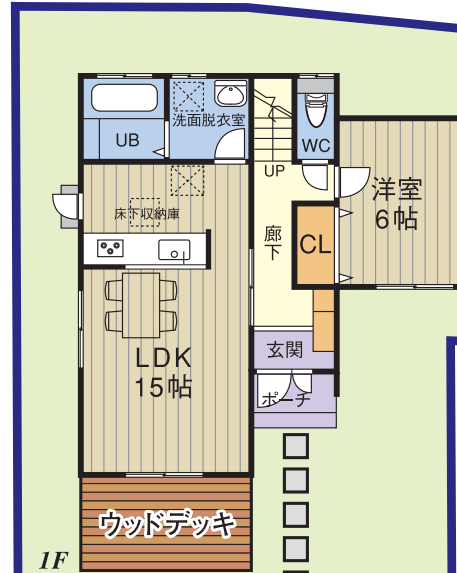
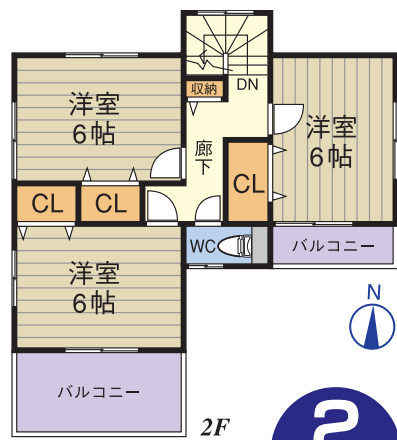
1号棟

**2,580** (税込) 万円

■土地面積 / 264.47㎡ (80.00坪)  
■建物面積 / 95.24㎡ (28.81坪)



## 広々敷地を有効利用してみてください!!



広々お庭でガーデニングもでき、物置もおけますよ!

2号棟

**2,380** (税込) 万円

■土地面積 / 308.67㎡ (93.37坪)  
■建物面積 / 96.07㎡ (29.06坪)

※ウッドデッキはオプションです。

**P 駐車場をご用意しています。**



写真は同仕様の施工例です。

### 資金計画の一例

2号棟 **2,380** (税込) 万円 をご購入 ▶ 頭金 **0** 円 金融機関借入 **2,380** 万円 の場合

ボーナス返済なしのプラン	バランス返済プラン	ボーナス重視返済プラン
毎月返済額 <b>66,907</b> 円	毎月返済額 <b>52,850</b> 円 ボーナス時返済額(年2回) <b>84,480</b> 円	毎月返済額 <b>38,794</b> 円 ボーナス時返済額(年2回) <b>168,960</b> 円

※返済例は三菱東京UFJ銀行住宅ローンを利用した場合のもので、35年返済、金利0.975% (変動金利)。融資額は価格の10割が限度となります。また、年収その他の条件により融資額は異なります。その他の事務手数料が必要となります。借入申込資格、融資条件など詳しくは三菱東京UFJ銀行の各種融資案内をご覧ください。返済例は平成22年4月現在のもの金利等の変動により異なる場合があります。※申込にあたり融資審査が必要となります。年収等諸条件により住宅ローンがご利用いただけない場合があります。※諸費用は別途必要となります。詳しくは係員までおたずね下さい。

\*その他返済例が多数ございますので、お気軽にご相談下さい。

■物件概要 ●所在地 / 常滑市大野町二丁目121番、151番の各一部 ●交通 / 名鉄常滑線「大野町」駅徒歩3分 ●建物構造 / 木造 (在来工法) パワーボード貼住宅屋根化粧スレート葺2階建 ●土地権利 / 所有権 ●地目 / 宅地 ●都市計画 / 市街化区域 ●用途地域 / 近隣商業地域 ●建ぺい率 / 80% ●容積率 / 200% ●他の法令上の制限 / 準防火地域、下水道処理区域外 ●築年月 / 平成23年11月完成予定 ●現況 / 建築中 ●引渡日 / 完成後 ●接道状況 / 西側幅員約9.0mの公道に接面 ●設備 / 電気、都市ガス、給水、換気設備、住宅用火災警報器、浄化槽 ●取引形態 / 仲介