

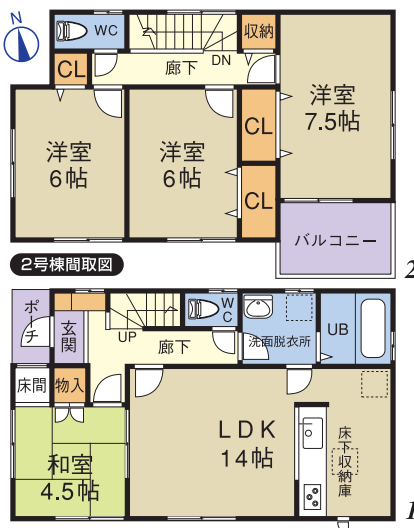
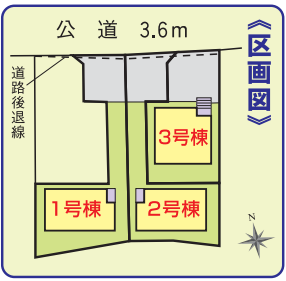
住宅ローンに関しては、お気軽にご相談下さい!! 080-3638-1644

担当の
宮原です



★閑静な住宅地に希少1区画
★生活至便・庭広々!!
★商業施設充実!!

新築分譲住宅 東海市 名和町八幡東 〈全3棟〉



学区 * 緑陽小学校 * 名和中学校
名鉄常滑線「名和」駅徒歩16分!!

1号棟 **2,880**万円 (税込)
■土地面積/164.33㎡ (49.70坪) (路地状部分59.46㎡含む) ■建物面積/93.58㎡ (28.30坪)

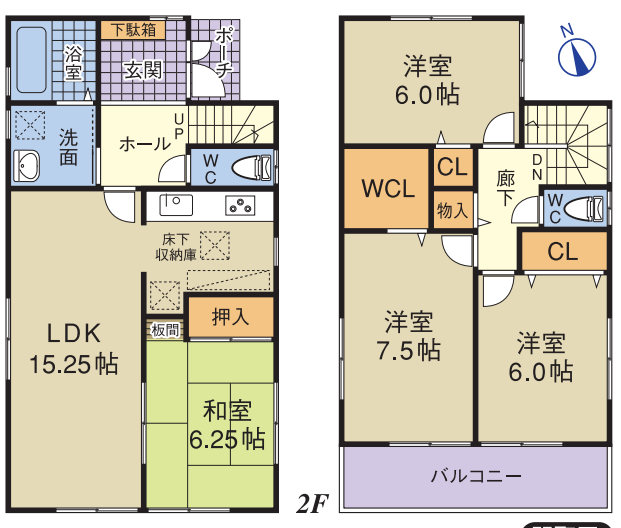
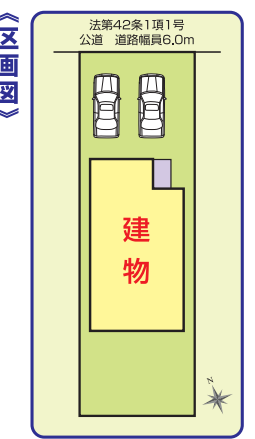
2号棟 **2,830**万円 (税込)
■土地面積/149.26㎡ (45.15坪) (路地状部分59.96㎡含む) ■建物面積/93.58㎡ (28.30坪)

3号棟 **2,880**万円 (税込)
■土地面積/137.81㎡ (41.68坪) ■建物面積/99.37㎡ (30.05坪)

■物件概要 ●所在地/東海市名和町八幡東●建物構造/木造サイディングカラーベストコロニアル葺2階建●土地権利/所有権●地目/宅地●都市計画/市街化区域●用途地域/第1種中高層住居専用地域●建ぺい率/60%●容積率/150%●他の法令上の制限/なし●築年月/平成23年6月中旬完成予定●駐車場/2台分のスペース有り●現況/建築中●引渡日/平成23年6月下旬予定●接道状況/北側幅員3.6mの市道に接面●設備/中部電力、公営水道、都市ガス、浄化槽、側溝(雨水)●取引形態/仲介

新築分譲住宅 東海市 富木島町伏見 〈限定1棟〉

学区 * 明倫小学校
* 富木島中学校

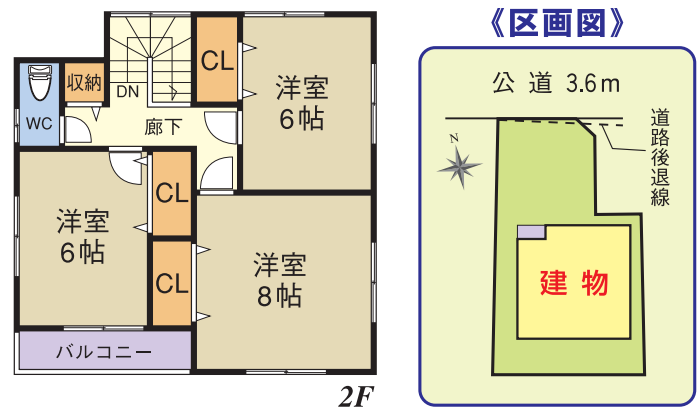


■物件概要 ●所在地/東海市富木島町●交通/名鉄常滑線「太田川」駅徒歩約28分、知多バス「太田川駅」行バス停「伏見」徒歩約2分●地目/宅地●用途地域/第1種中高層住居専用地域●建ぺい率/60%●容積率/150%●私道負担/なし●土地権利/所有権●構造/木造2階建●完成予定/平成23年6月上旬●設備/中部電力、東邦ガス、公営水道、公共下水●取引形態/仲介

2,680万円 (税込)
■土地面積/148.56㎡ (44.94坪) ■建物面積/98.01㎡ (29.64坪)

新築分譲住宅 東海市 名和町八幡東II期 〈限定1棟〉

学区 * 緑陽小学校
* 名和中学校

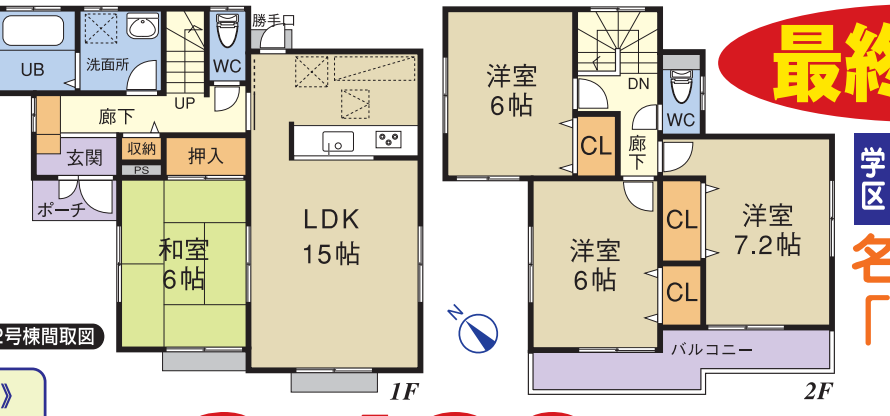
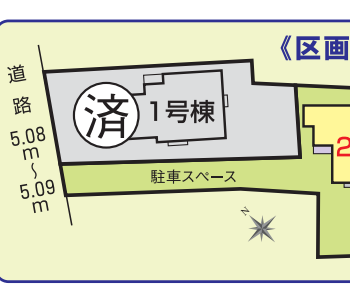


名鉄常滑線「名和」駅徒歩16分!!

2,980万円 (税込)
■土地面積/137.11㎡ (41.47坪) ■建物面積/99.37㎡ (30.05坪)

■物件概要 ●所在地/東海市名和町八幡東●建物構造/木造サイディングカラーベストコロニアル葺2階建●土地権利/所有権●地目/宅地●都市計画/市街化区域●用途地域/第1種中高層住居専用地域●建ぺい率/60%●容積率/150%●築年月/平成23年6月中旬完成予定●他の法令上の制限/なし●現況/建築中●引渡日/平成23年6月下旬予定●駐車場/2台分のスペース有り●接道状況/北側幅員3.6mの市道に接面●設備/中部電力、公営水道、都市ガス、浄化槽、側溝(雨水)●取引形態/仲介

新築分譲住宅 知多市 新知 〈全2棟〉

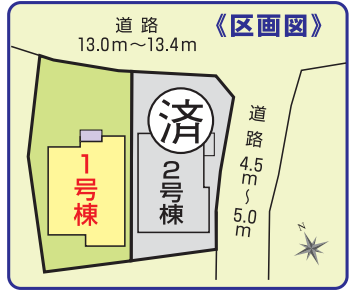


学区 * 新知小学校
* 中部中学校
名鉄常滑線「古見」駅徒歩2分!!

2,480万円 (税込)
■土地面積/219.76㎡ (66.47坪) ■建物面積/96.07㎡ (29.06坪)

■物件概要 ●所在地/知多市新知●建物構造/木造(在来工法)パワーボード貼住宅屋根用化粧スレート葺●土地権利/所有権●地目/宅地●都市計画/市街化区域●用途地域/準工業地域●建ぺい率/60%●容積率/200%●他の法令上の制限/準防火地域●築年月/平成23年2月完成●現況/完成済●引渡日/相談●接道状況/北西側幅員5.08~5.09mの道路に接面●設備/電気、都市ガス、給水、排水、換気設備、住宅用火災警報器●取引形態/仲介

新築分譲住宅 東海市 富木島町 〈全2棟〉



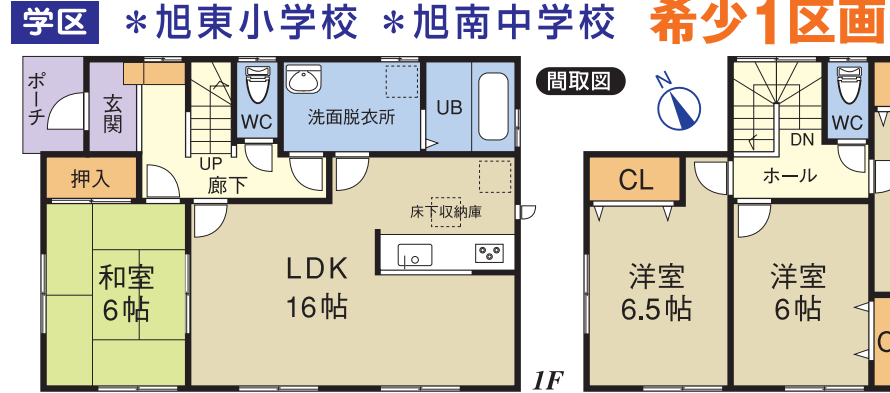
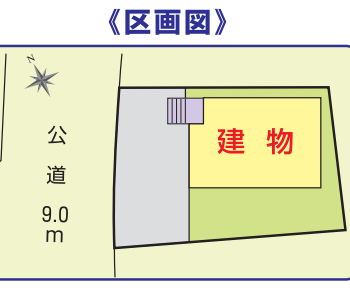
学区 * 富木島小学校
* 富木島中学校

2,880万円 (税込)
■土地面積/136.34㎡ (41.24坪) ■建物面積/96.07㎡ (29.06坪)

1号棟
2号棟 成約済

■物件概要 ●所在地/東海市富木島町●交通/知多バス「山中団地前」停徒歩3分●建物構造/木造2階建●土地権利/所有権●地目/宅地●都市計画/市街化区域●用途地域/第1種中高層住居専用地域●建ぺい率/60%●容積率/150%●他の法令上の制限/法22条区域●築年月/平成23年4月完成予定●駐車場/2台●現況/建築中●引渡日/相談●接道状況/北側幅員13.0m~13.4m、東側幅員4.5m~5.0mの道路に接面●設備/電気、上下水道、ガス●取引形態/仲介

新築分譲住宅 知多市 日長台第2 〈限定1棟〉



学区 * 旭東小学校 * 旭南中学校 希少1区画限定販売!!

2,280万円 (税込)
■土地面積/公簿165.23㎡ (49.98坪)、実測164.99㎡ (49.90坪) (地積更正はいたしません) ■建物面積/104.34㎡ (31.56坪)

■物件概要 ●所在地/知多市日長台●交通/名鉄常滑線「新舞子」駅バス乗車7分、「日長台団地東」バス停徒歩2分●建物構造/木造サイディングスレート葺2階建●土地権利/所有権●地目/宅地●都市計画/市街化区域●用途地域/第1種中高層住居専用地域●建ぺい率/60%●容積率/150%●築年月/平成23年5月中旬完成予定●現況/建築中●引渡日/平成23年5月下旬●駐車場/2台分のスペース有り●接道状況/西側幅員9.0mの市道に接面●設備/中部電力、都市ガス、公営水道、本下水、雨水(側溝)●取引形態/仲介