

知多地区の物件はおまかせください!! 現地案内専用ダイヤル「080-4052-3267」へ

他にも未公開物件が多数ございます。お気軽にお電話ください!!

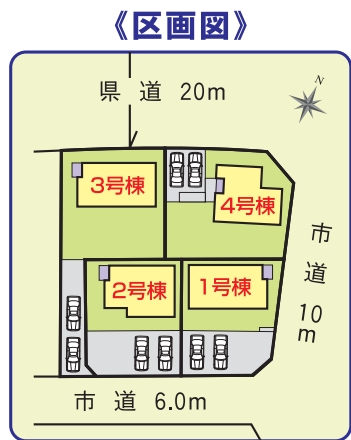
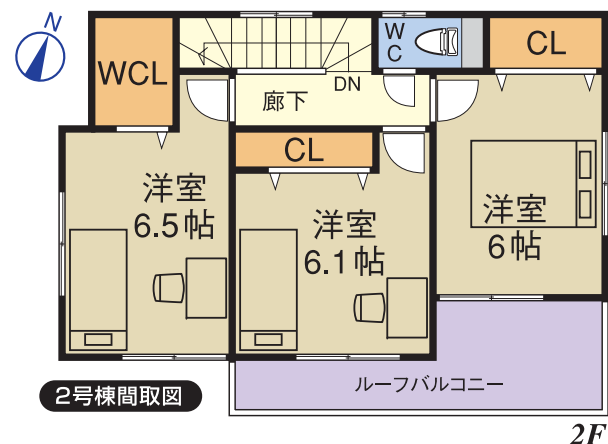
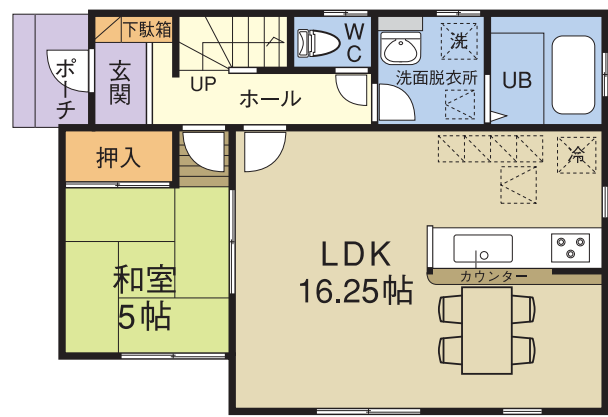
知多地区専属担当の澤田です



新築分譲住宅
常滑市
飛香台2期
全4棟

学区 * 常滑東小学校
* 常滑中学校

敷地全邸50坪以上!!



外壁 / 旭化成ヘーベルパワーボード

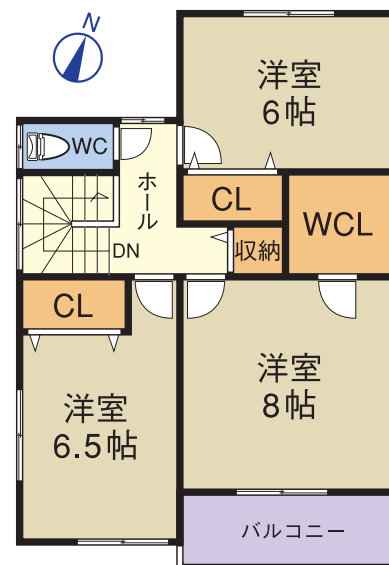
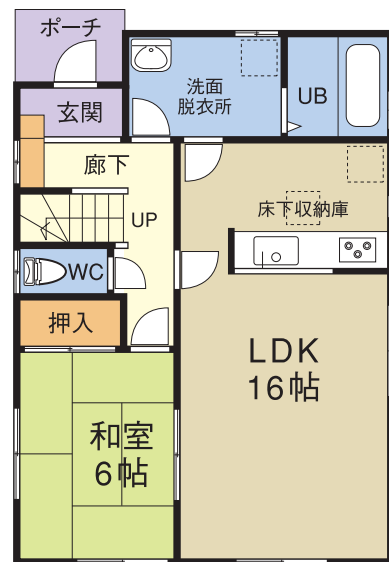
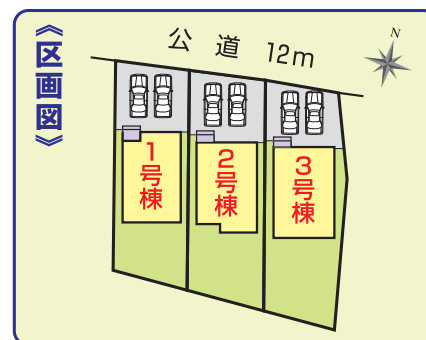
- 1号棟 2,480万円 (税込) ■土地面積 / 168.00㎡ (50.82坪) ■建物面積 / 95.45㎡ (28.87坪)
- 2号棟 2,450万円 (税込) ■土地面積 / 170.78㎡ (51.66坪) ■建物面積 / 95.65㎡ (28.93坪)
- 3号棟 2,280万円 (税込) ■土地面積 / 227.54㎡ (68.83坪) ■建物面積 / 95.45㎡ (28.87坪)
- 4号棟 2,450万円 (税込) ■土地面積 / 205.91㎡ (62.28坪) ■建物面積 / 95.24㎡ (28.81坪)

■物件概要 ●所在地 / 常滑市字黒山 (仮換地: 常滑市常滑西特定土地区画整理地内) ●交通 / 名鉄常滑線「常滑」駅徒歩23分 ●建物構造・規模 / 木造2階建カラーベストコンクリート基礎パワーボード ●土地権利 / 所有権 ●地目 / 田 ●都市計画 / 市街化区域 ●用途地域 / 準住居地域 ●建ぺい率 / 60% ●容積率 / 200% ●他の法令上の制限 / 22条地域 ●築年月 / 平成23年7月中旬完成予定 ●駐車場 / 有り ●現況 / 建築中 ●引渡日 / 相談 ●接道状況 / 東側幅員約10m、南側幅員約6m、北側幅員約20mの42条1項1号道路に接面 ●設備 / 上水道、本下水、中部電力、都市ガス ●取引形態 / 販売提携媒介

新築分譲住宅
常滑市
原松町
全3棟

学区 * 常滑東小学校
* 常滑中学校

名鉄「常滑」駅徒歩12分



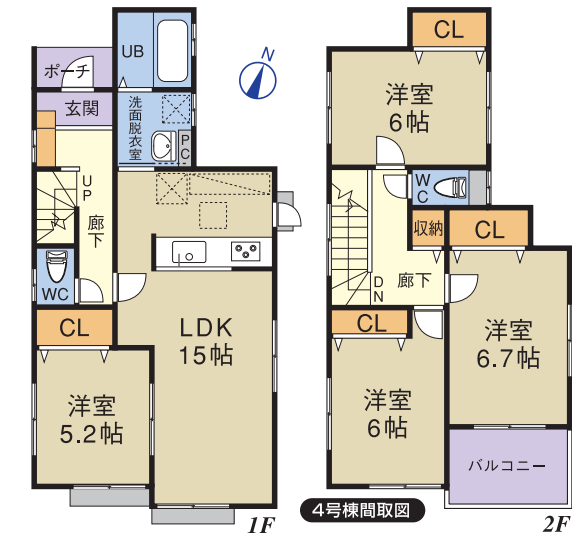
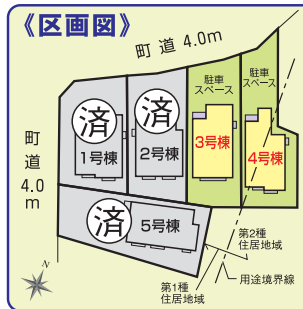
- 1号棟 2,280万円 (税込) ■土地面積 / 162.15㎡ (49.05坪) ■建物面積 / 106.00㎡ (32.06坪)
- 2号棟 2,380万円 (税込) ■土地面積 / 170.62㎡ (51.61坪) ■建物面積 / 104.34㎡ (31.56坪)
- 3号棟 2,380万円 (税込) ■土地面積 / 175.41㎡ (53.06坪) ■建物面積 / 104.34㎡ (31.56坪)

■物件概要 ●所在地 / 常滑市原松町 ●交通 / 名鉄常滑線「常滑」駅徒歩12分 ●建物構造 / 木造2階建 ●土地権利 / 所有権 ●地目 / 宅地 ●都市計画 / 市街化区域 ●用途地域 / 準工業地域 ●建ぺい率 / 60% ●容積率 / 200% ●他の法令上の制限 / なし ●築年月 / 平成23年10月上旬完成予定 ●駐車場 / 駐車スペース2台分有 ●現況 / 建築中 ●引渡日 / 平成23年10月下旬 ●接道状況 / 幅員12.0mの公道に接面 ●設備 / 中部電力、公営水道、個別LPG、浄化槽、雨水側溝 ●取引形態 / 販売提携媒介

新築分譲住宅
武豊町
富貴
全5棟

学区 * 富貴小学校
* 富貴中学校

名鉄河和線「富貴」駅徒歩8分!!



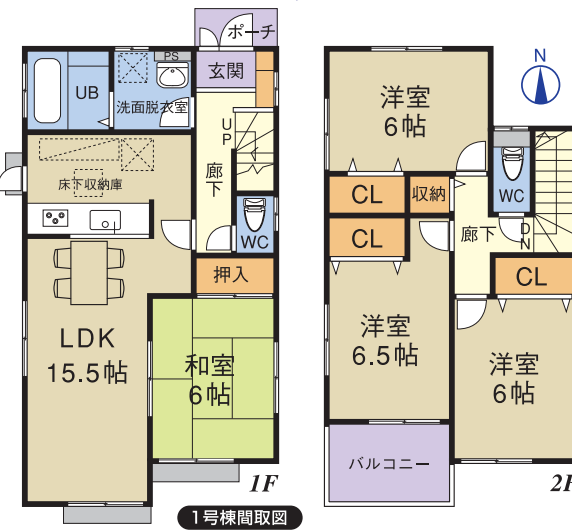
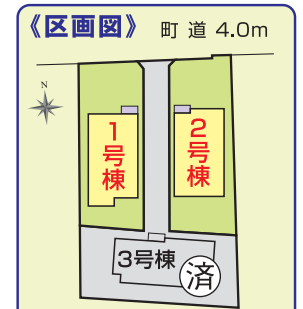
- 3号棟 2,080万円 (税込) ■土地面積 / 146.00㎡ (44.16坪) ■建物面積 / 95.24㎡ (28.81坪)
- 4号棟 1,980万円 (税込) ■土地面積 / 148.07㎡ (44.79坪) ■建物面積 / 96.07㎡ (29.06坪)

■物件概要 ●所在地 / 武豊町大字富貴 ●建物構造 / 木造 (在来工法) / パワーボード貼り住宅屋根用化粧スレート葺2階建 ●土地権利 / 所有権 ●都市計画 / 市街化区域 ●用途地域 / 第1種住居地域・第2種住居地域 ●建ぺい率 / 60% ●容積率 / 160% ●他の法令上の制限 / 法22条区域 ●築年月 / 平成23年1月完成 ●現況 / 完成済 ●引渡日 / 相談 ●接道状況 / 北側幅員4.0m、西側幅員4.0mの町道に接面 ●設備 / 電気、ガス、給水、浄化槽、換気設備、住宅用火災警報器 ●取引形態 / 販売提携媒介

新築分譲住宅
武豊町
富貴2期
全3棟

学区 * 富貴小学校
* 富貴中学校

名鉄河和線「富貴」駅徒歩5分!!



- 1号棟 1,980万円 (税込) ■土地面積 / 129.58㎡ (39.19坪) ■建物面積 / 96.07㎡ (29.05坪)
- 2号棟 2,080万円 (税込) ■土地面積 / 139.66㎡ (42.24坪) ■建物面積 / 95.66㎡ (28.93坪)

■物件概要 ●所在地 / 武豊町大字富貴 ●建物構造 / 木造 (在来工法) / パワーボード貼り住宅屋根用化粧スレート葺2階建 ●土地権利 / 所有権 ●地目 / 宅地 ●都市計画 / 市街化区域 ●用途地域 / 準工業地域 ●建ぺい率 / 60% ●容積率 / 200% ●他の法令上の制限 / 法22条区域 ●駐車場 / 有り ●現況 / 完成済 ●引渡日 / 相談 ●接道状況 / 北側幅員4.0mの町道に接面 ●設備 / 電気、ガス、給排水、換気、住宅用火災警報器 ●取引形態 / 販売提携媒介