

# オープンハウス開催!!

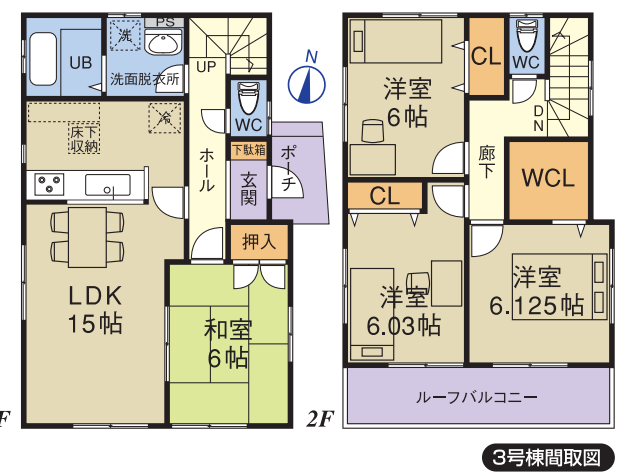
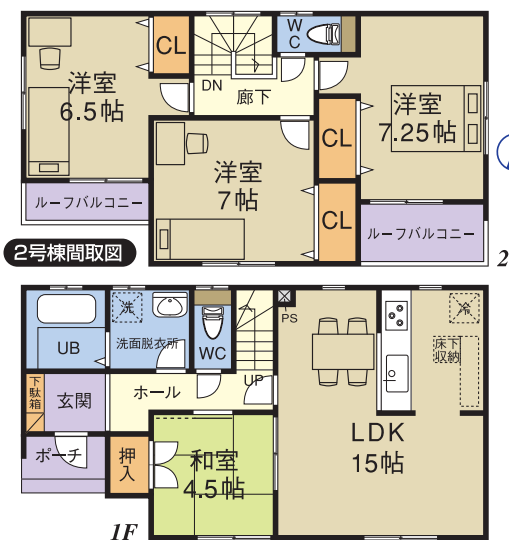
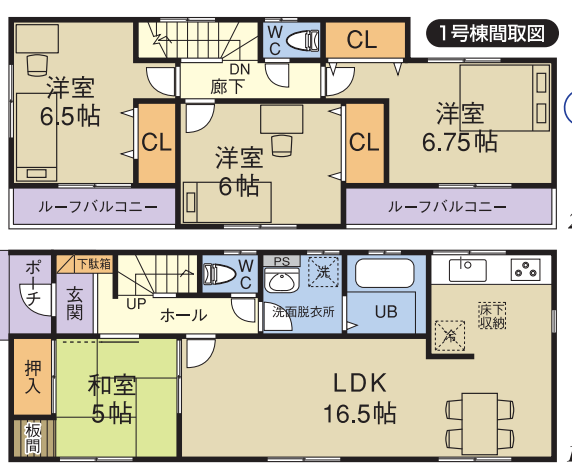
新築分譲住宅  
春日井市  
勝川町4期  
全3棟

この開催時間 10:00~17:00  
土曜・日曜 平日も随時ご案内いたします。



担当の宮原です。  
よろしくお願いいたします。  
080-3638-1644

学区 山王小学校・知多中学校



- ライフ・インフォメーション
- 山王小学校.....1,480m
  - 知多中学校.....1,850m
  - 追進保育園.....1,050m
  - 西友松河戸店.....1,500m
  - 生鮮館やまひこ勝川店.....1,330m
  - 愛知銀行勝川支店.....420m
  - 大垣共立銀行.....1,140m
  - 春日井市勝川郵便局.....1,100m

外壁 旭化成ヘーベル  
パワーボード使用  
JR「勝川」駅徒歩14分

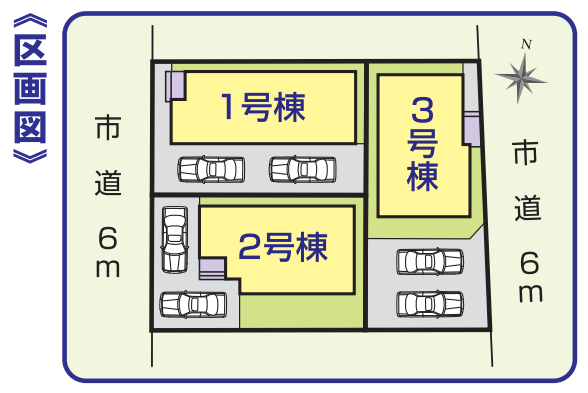
1号棟 2,480万円 (税込) 土地面積/111.18㎡ (33.63坪) 建物面積/95.66㎡ (28.93坪)

2号棟 2,480万円 (税込) 土地面積/111.18㎡ (33.63坪) 建物面積/95.65㎡ (28.93坪)

3号棟 2,580万円 (税込) 土地面積/124.73㎡ (37.73坪) 建物面積/95.45㎡ (28.87坪)



好評分譲中  
この旗が立っています



資金計画の一例

1号棟 2,480万円 (税込) をご購入 ▶ 頭金 0円 金融機関借入 2,480万円の場合

ボーナス返済なしのプラン	バランス返済プラン	ボーナス重視返済プラン
毎月返済額 68,571円	毎月返済額 55,299円 ボーナス時返済額(年2回) 79,755円	毎月返済額 49,216円 ボーナス時返済額(年2回) 116,309円

※返済例は三菱東京UFJ銀行住宅ローンを利用した場合のもので、35年返済、金利0.875%（変動金利）、融資額は価格の10割が限度となります。  
また、年収その他の条件により融資額は異なります。  
※借入申込資格、融資条件など詳しくは三菱東京UFJ銀行の各種融資案内をご覧下さい。返済例は平成22年4月現在のもので金利等の変動により異なる場合があります。  
※申込にあり融資審査が必要となります。年収等諸条件により住宅ローンがご利用いただけない場合があります。  
※諸費用は別途必要となります。詳しくは係員までお問い合わせ下さい。

\*その他返済例が多数ございますので、お気軽にご相談下さい。

■物件概要 ●所在地/春日井市勝川町二丁目8番8 ●交通/JR中央本線「勝川」駅徒歩14分 ●建物構造・規模/木造2階建スレート葺 ALC張り ●土地権利/所有権 ●地目/畑 ●都市計画/市街化区域 ●用途地域/第1種住居地域 ●建ぺい率/60% ●容積率/200% ●他の法令上の制限/無 ●築年月/平成24年1月完成 ●駐車場/有 ●現況/完成済 ●引渡日/相談 ●接道状況/西側幅員6m、東側幅員6mの公道に接面 ●設備/公営水道、本下水、中部電力、都市ガス ●取引形態/仲介

HOUSE AGENCY 株式会社 ハウスエージェンシー

お問い合わせ、ご相談はお気軽にどうぞ TEL 0568-21-1423

北名古屋市徳重与八杵5番地1 FAX 0568-21-2314 E-mail:master@houseagency.info

※図面と現況が相違する場合は現況優先とします。広告作成中にて売却済みの物件につきましてはご容赦下さい。広告有効期限/1ヶ月間  
当社は、お客様第一主義の情熱あふれる会社です。東海地区の不動産に関するご相談はお任せ下さい。

最新情報はホームページでもご覧いただけます。 http://www.houseagency.info

愛知県知事(1)第20929号 (社)全日本不動産協会会員 (社)不動産保証協会会員  
(社)中部圏不動産流通機構会員 東海不動産公正取引協議会会員