

# 六ツ師道毛の家

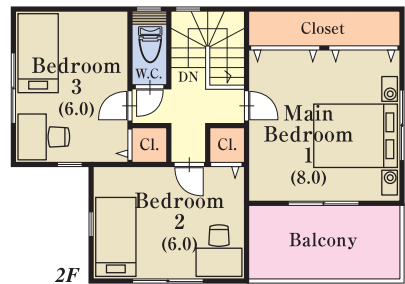
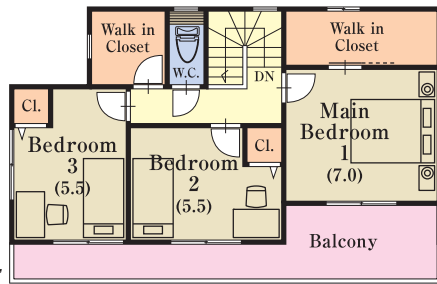
自由設計住宅 全4邸  
学区 / 師勝東小学校・師勝中学校

## 陽当りの良い家!!

全居室南向き!!

建物 30坪 プラン

2階全室 6帖以上!!



## 全棟並列駐車!!

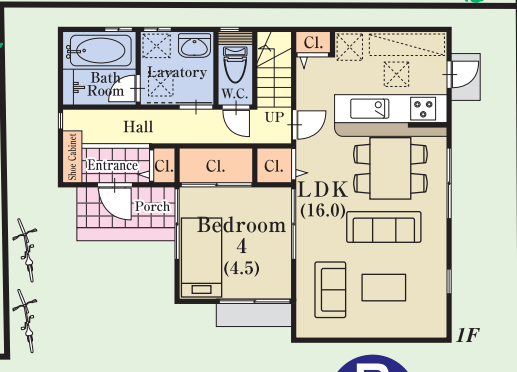
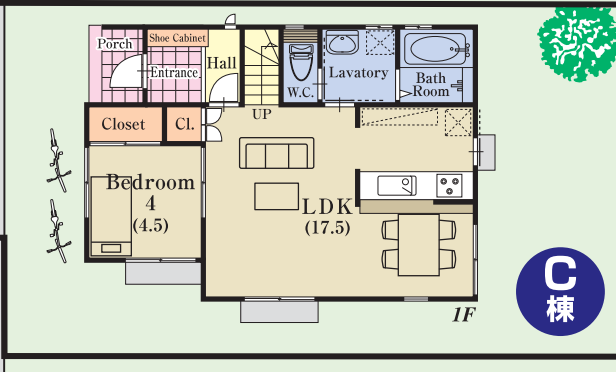
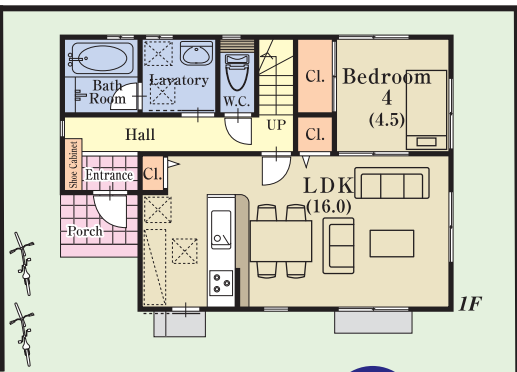
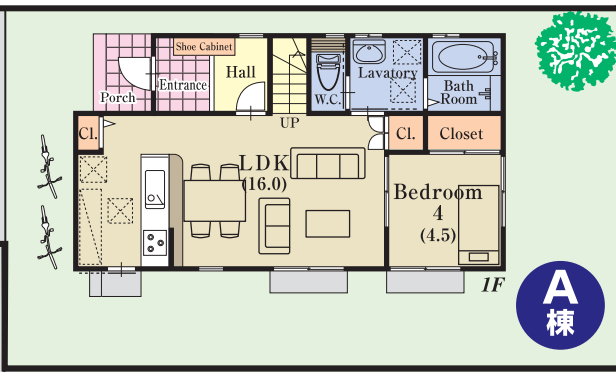
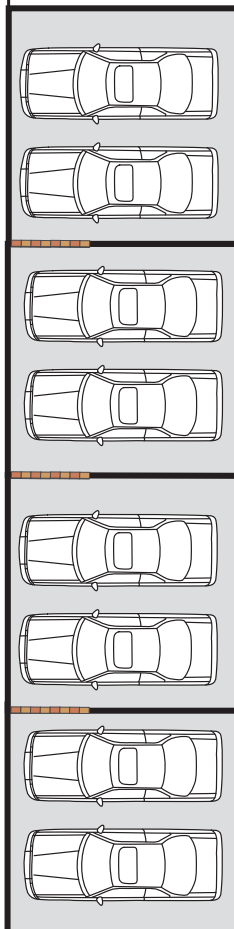
A棟・C棟

## 敷地45坪超!!

B棟・D棟

## 敷地58坪超!!

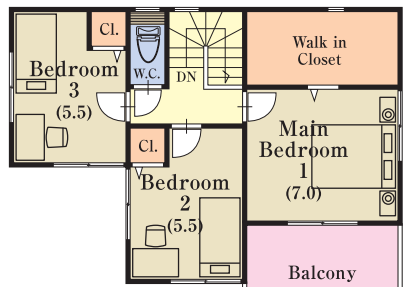
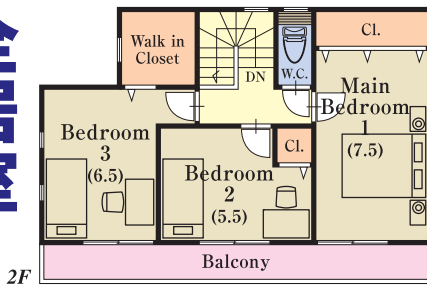
道路



参考間取

全居室南向き!!

広いW・I・C 設置!!



A棟 土地価格 1,400万円 ■土地面積/ 151.42㎡ (45.80坪)

B棟 土地価格 1,370万円 ■土地面積/ 194.87㎡ (58.94坪)

C棟 土地価格 1,400万円 ■土地面積/ 152.18㎡ (46.03坪)

D棟 土地価格 1,370万円 ■土地面積/ 195.09㎡ (59.01坪)

参考プラン価格 3,080万円 (税込)

参考プラン価格 3,050万円 (税込)

参考プラン価格 3,080万円 (税込)

参考プラン価格 3,050万円 (税込)

●建物価格/1,680万円 (税込)

●建物価格/1,680万円 (税込)

●建物価格/1,680万円 (税込)

●建物価格/1,680万円 (税込)

■物件概要 ●所在地/北名古屋市六ツ師道毛148番1 ●交通/名鉄犬山線「西春」駅徒歩29分 ●土地権利/所有権 ●地目/宅地 ●都市計画/市街化区域 ●用途地域/第一種住居地域 ●建ぺい率/60% ●容積率/200% ●駐車場/有り ●他の法令上の制限/法22条区域、特定都市河川流域 ●設備/中部電力、都市ガス、公営水道、浄化槽 ●その他/水道分担金30万円、設備費40万円が必要です ●建築条件付宅地分譲物件 ●取引形態/専属専任媒介

# 表示価格で自由設計住宅を建てられます。



ハウスエージェンシーの自由設計住宅

耐震等級3 (最高等級取得)

地震保険の割引が適用されます 標準仕様で取得

地震に強い2×4工法

耐火性、断熱・気密性、耐風性にも優れています

地盤の調査・改良

関係法令を遵守し、設計施工基準に基づきます

基本プランの中から、お好みのデザイン・色にカスタマイズできます。

カスタマイズすると、予算をオーバーしそうで不安!?

そうお考えのお客様

ぜひ、ご相談ください。そんな不安を解消いたします。

※一部にオプション品も含まれます。

標準仕様 LIXIL NODA Panasonic Living

【工法・構造】地震に強い2×4工法、ベタ基礎  
【価格に含まれるもの】土地代金、地盤調査費用、地盤改良費用、外周ブロック、駐車スペース2台分土間打ち、建物代金、設計費用、建築確認申請費用【保証内容】地盤最長20年保証、建物10年保証(短期保証2年)、防水10年保証、シロアリ防蟻5年保証

担当の高橋です。よろしくお願いたします。080-3271-6414



# ご希望の間取にカスタマイズ可能です!!

HOUSE AGENCY

株式会社 ハウスエージェンシー  
北名古屋市熊之庄八幡122番地1 FAX 0568-21-2314

TEL 0568-21-1423

http://www.houseagency.info/

●ご売却物件募集!! (戸建て住宅・土地・マンション) 何でもご相談ください。

※図面と現況が相違する場合は現況優先とします。広告作成中にて売却済みの物件につきましてはご容赦下さい。広告制作/平成30年3月24日 広告有効期限/1ヶ月間

ハウスエージェンシー 北名古屋市 Q検索

愛知県知事(3)第20929号 (公社)全日本不動産協会会員 (公社)不動産保証協会会員 (公社)中部圏不動産流通機構会員 東海不動産公正取引協議会会員