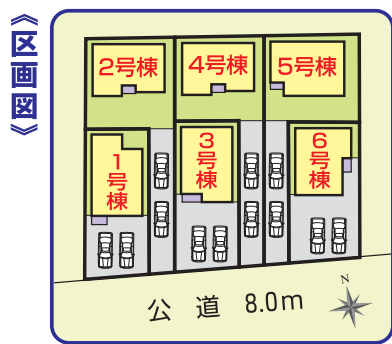


北名古屋市 特選建売住宅情報

担当の“梶原”です。よろしくお願いたします。
090-7161-6402



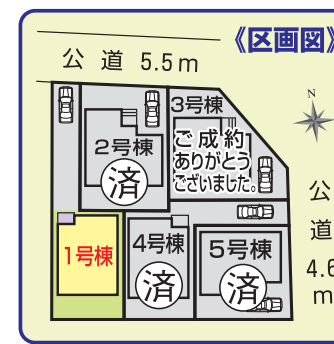
新築分譲住宅
鍛冶ヶ一色 第一
全6邸



学区 五条小学校・天神中学校

1号棟	2,780万円	(税込)	■土地面積/130.00㎡ (39.32坪)	■建物面積/108.54㎡ (32.83坪)
2号棟	2,580万円	(税込)	■土地面積/160.24㎡ (48.47坪)	■建物面積/98.82㎡ (29.89坪)
3号棟	2,780万円	(税込)	■土地面積/130.00㎡ (39.32坪)	■建物面積/104.49㎡ (31.60坪)
4号棟	2,580万円	(税込)	■土地面積/153.41㎡ (46.40坪)	■建物面積/98.82㎡ (29.89坪)
5号棟	2,580万円	(税込)	■土地面積/161.68㎡ (48.90坪)	■建物面積/106.92㎡ (32.34坪)
6号棟	2,780万円	(税込)	■土地面積/130.00㎡ (39.32坪)	■建物面積/101.26㎡ (30.63坪)

新築分譲住宅
片場 第一
全5邸



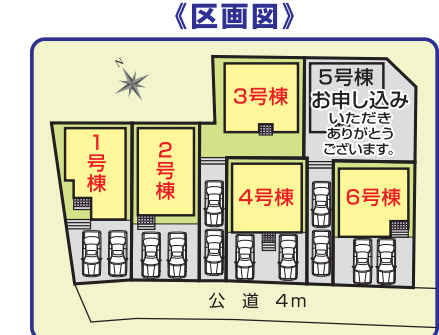
学区 師勝東小学校・師勝中学校

1号棟 **2,180万円** (税込)

■土地面積/128.96㎡ (39.01坪) ■建物面積/100.45㎡ (30.38坪)

最終1邸!!

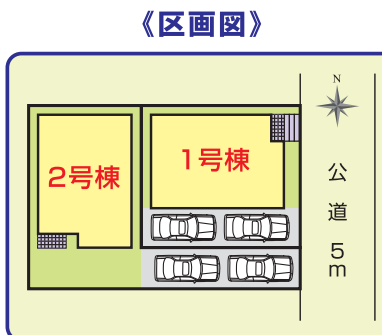
新築分譲住宅
薬師寺 屋敷
全6邸



学区 師勝北小学校・熊野中学校

1号棟	2,380万円	(税込)	■土地面積/119.39㎡ (36.11坪)	■建物面積/95.58㎡ (28.91坪)
2号棟	2,280万円	(税込)	■土地面積/115.74㎡ (35.01坪)	■建物面積/98.01㎡ (29.64坪)
3号棟	2,380万円	(税込)	■土地面積/138.88㎡ (42.01坪)	■建物面積/101.65㎡ (30.74坪)
4号棟	2,480万円	(税込)	■土地面積/108.81㎡ (32.91坪)	■建物面積/102.87㎡ (31.11坪)
5号棟	お申し込みいただきありがとうございます。			
6号棟	2,380万円	(税込)	■土地面積/109.14㎡ (33.01坪)	■建物面積/98.82㎡ (29.89坪)

新築分譲住宅
六ツ師
全2邸



学区 師勝東小学校・師勝中学校

1号棟 **2,480万円** (税込)

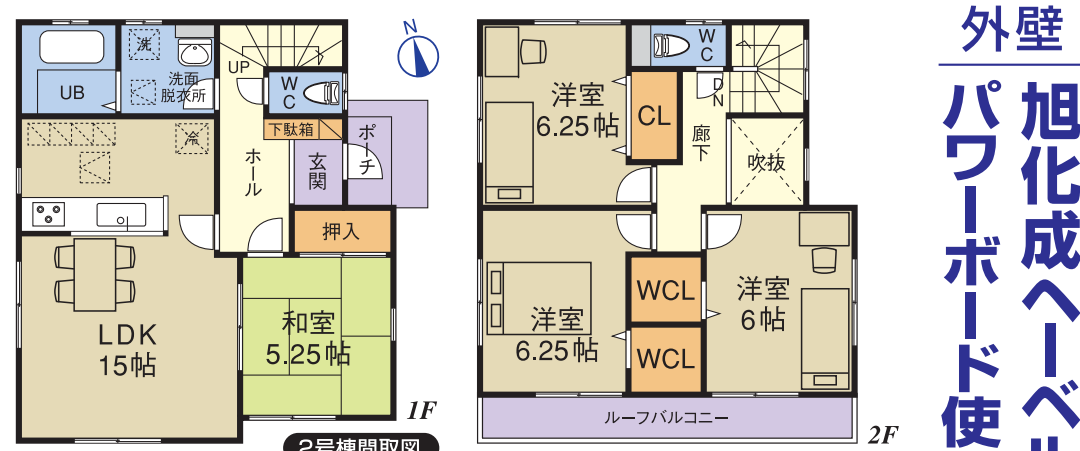
■土地面積/103.28㎡ (31.24坪) ■建物面積/106.51㎡ (32.21坪)

2号棟 **2,280万円** (税込)

■土地面積/124.50㎡ (37.66坪) ■建物面積/103.68㎡ (31.36坪)

新築分譲住宅
鍛冶ヶ一色 2期
全2邸

人気の区画整理地内



最終1邸!!

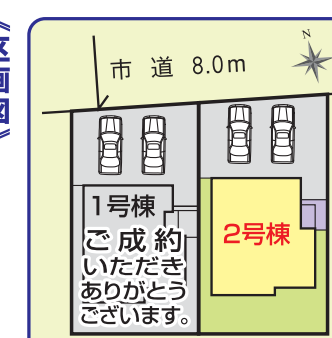
1号棟 **2,480万円** (税込)

■土地面積/139.46㎡ (42.18坪) ■建物面積/95.24㎡ (28.81坪)

2号棟

外壁 旭化成ヘーベル
パワーボード使用

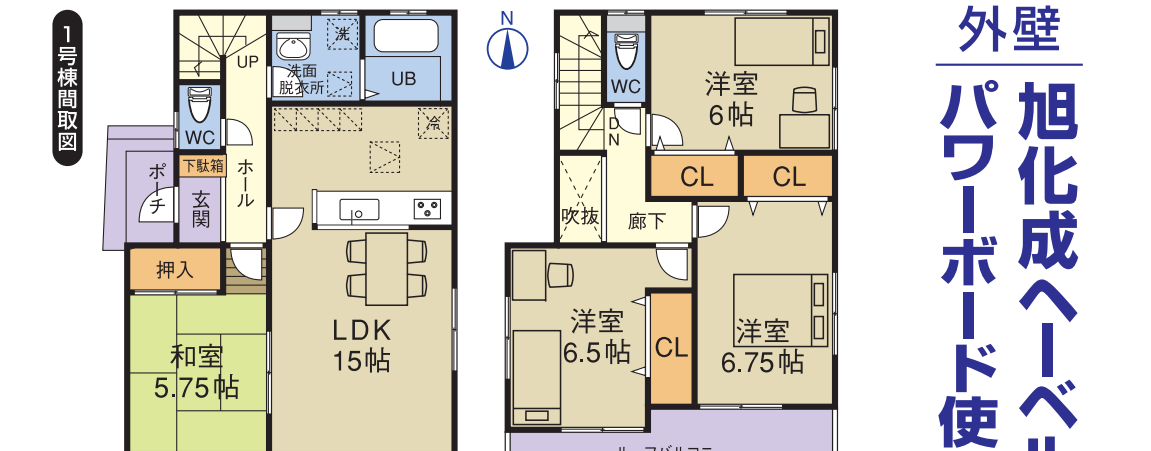
学区 五条小学校 天神中学校



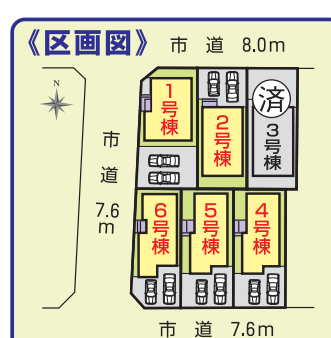
■物件概要 ●所在地/北名古屋市鍛冶ヶ一色迎鳥●交通/名鉄犬山線「徳重・名古屋芸大」駅徒歩23分、名鉄犬山線「大山寺」駅徒歩23分●建物構造・規模/木造2階建カラーベストコロニアル葺パワーボード●土地権利/所有権●地目/田●都市計画/市街化区域●用途地域/第1種住居地域●建ぺい率/60%●容積率/200%●他の法令上の制限/22条エリア●鍛冶ヶ一色地区計画●西春鍛冶ヶ一色土地区画整理●築年月/平成23年7月下旬完成予定●駐車場/有り●現況/建築中●引渡日/相談●接道状況/北側幅員8mの公道に接面●設備/公営水道、浄化槽、中部電力、都市ガス●取引形態/仲介

新築分譲住宅
中之郷 北
全6邸

小学校が近くの物件



学区 栗島小学校 天神中学校



1号棟 **2,580万円** (税込) ■土地面積/126.78㎡ (38.35坪) ■建物面積/95.65㎡ (28.93坪)

2号棟 **2,380万円** (税込) ■土地面積/111.99㎡ (33.87坪) ■建物面積/95.25㎡ (28.81坪)

3号棟 **2,580万円** (税込) ■土地面積/111.96㎡ (33.86坪) ■建物面積/95.25㎡ (28.81坪)

4号棟 **2,580万円** (税込) ■土地面積/110.18㎡ (33.32坪) ■建物面積/95.25㎡ (28.81坪)

5号棟 **2,580万円** (税込) ■土地面積/110.12㎡ (33.31坪) ■建物面積/95.25㎡ (28.81坪)

6号棟 **2,580万円** (税込) ■土地面積/102.09㎡ (30.88坪) ■建物面積/95.86㎡ (28.99坪)

■物件概要 ●所在地/北名古屋市中之郷北●交通/名鉄犬山線「西春」駅徒歩35分、JR東海道本線「福沢」駅徒歩32分●建物構造・規模/木造2階建カラーベストコロニアル葺パワーボード●土地権利/所有権●地目/畑●都市計画/市街化区域●用途地域/第1種住居地域●建ぺい率/60%●容積率/200%●他の法令上の制限/22条エリア●築年月/平成23年9月中旬完成予定●駐車場/有り●現況/建築中●引渡日/相談●接道状況/北側幅員8m、西側幅員7.6m、南側幅員7.6mの公道に接面●設備/公営水道、浄化槽、中部電力、都市ガス●取引形態/仲介

住宅ローンにお困りの方、ご相談ください。 売却物件は、ぜひ当社へ。