

北名古屋市 六ツ師中屋敷

新築分譲建売住宅
全3邸
学区／師勝東小学校
師勝中学校

全棟耐震等級3^{最高等級}の地震に強い家!!

〔地震保険の割引が適用されます。〕

性能評価書において 6項目の最高等級取得

- 耐震等級(倒壊・損傷のしにくさ)
東京では震度6から震度7の1.5倍の地震にも耐えられる。
- 耐風等級
500年に一度発生する暴風の1.2倍に対しても倒壊しない。
- 劣化対策等級(構造躯体等)
概ね75年から90年もつ住宅。
- ホルムアルデヒド発散等級
居室の内装材からのホルムアルデヒドの放散量を少なくする対策。
- 維持管理対策等級
専用の給排水管及びガス管の維持管理(清掃・点検及び補修)を容易とするために必要な対策。

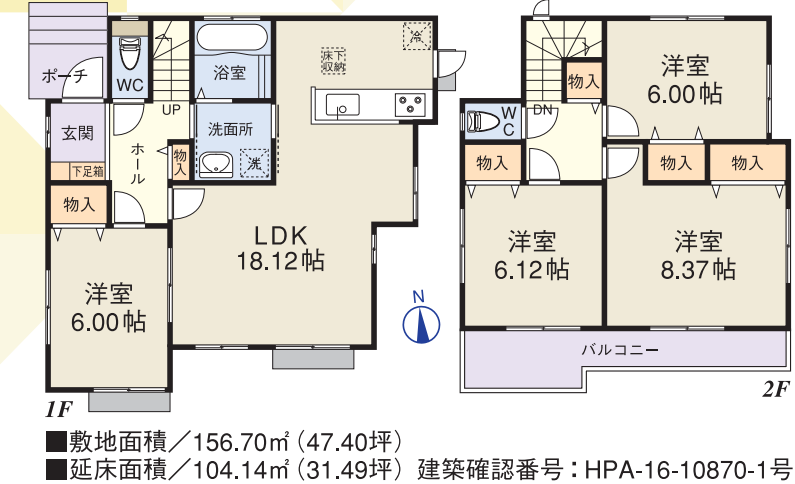
オープンハウス開催!!

今週土・日
10:00
〜
17:00

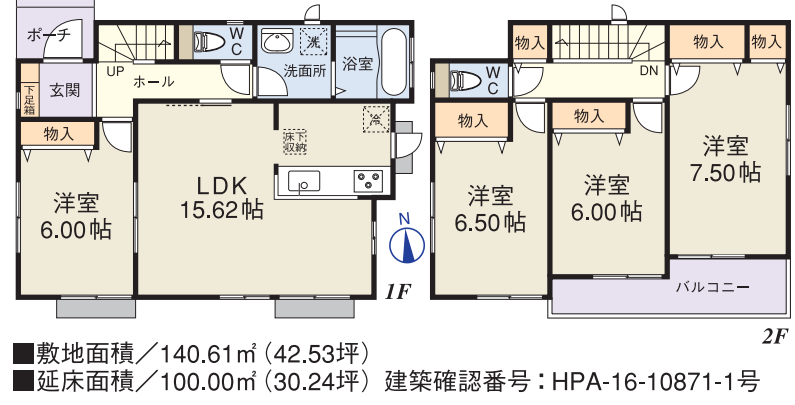
平日も随時
ご案内いたします。
お電話にて
ご予約ください。



2号棟 大型リビング、並列駐車4台



3号棟 全居室南向き、日当たり良好!!



堂々完成!!

小・中学校
近く!!
南側
お庭付き!!
即入居可能

価格変更しました!!

3号棟 販売価格
2,380万円 (税込)

ご返済プランの一例

- 3号棟を
ご購入の場合
- 販売価格 / 2,380万円
 - 自己資金 / 諸費用分 (約250万円)
 - 借入金 / 2,380万円
 - 35年返済
 - 金利 / 0.60% (変動金利)

家賃と変わらないご返済プラン

毎月返済 **62,838円** ボーナスマ月 **0円**

※返済例は十六銀行住宅ローンを利用した場合のものです。35年返済、金利0.60% (変動金利)。融資額は価格の10割が限度となります。また、年取その他の条件により融資額は異なります。※その他の事務手数料が必要となります。※借入申込資格、融資条件など詳しくは十六銀行の各種融資案内をご覧ください。返済例は平成29年6月現在のもので金利等の変動により異なる場合があります。※申込にあたり融資審査が必要となります。年取等諸条件により住宅ローンがご利用いただけない場合があります。※諸費用は別途必要となります。詳しくは係員までおたずね下さい。

*その他ご返済プランが多数ございます。

- 物件概要 ●所在地 / 北名古屋市六ツ師中屋敷509番2の一部 ●交通 / 名鉄犬山線「徳重・名古屋芸大」駅徒歩約24分 ●土地権利 / 所有権 ●地目 / 宅地 ●都市計画 / 市街化区域 ●用途地域 / 第一種中高層住居専用地域 ●建ぺい率 / 60% ●容積率 / 200% ●建物構造 / 木造在来工法2階建 ●完成 / 平成29年5月完成済 ●お引渡し / 即入居可能 ●設備 / 都市ガス、中部電力、公共水道、浄化槽 ●取引形態 / 媒介



商談会場

まず、2号棟にお越しください。