

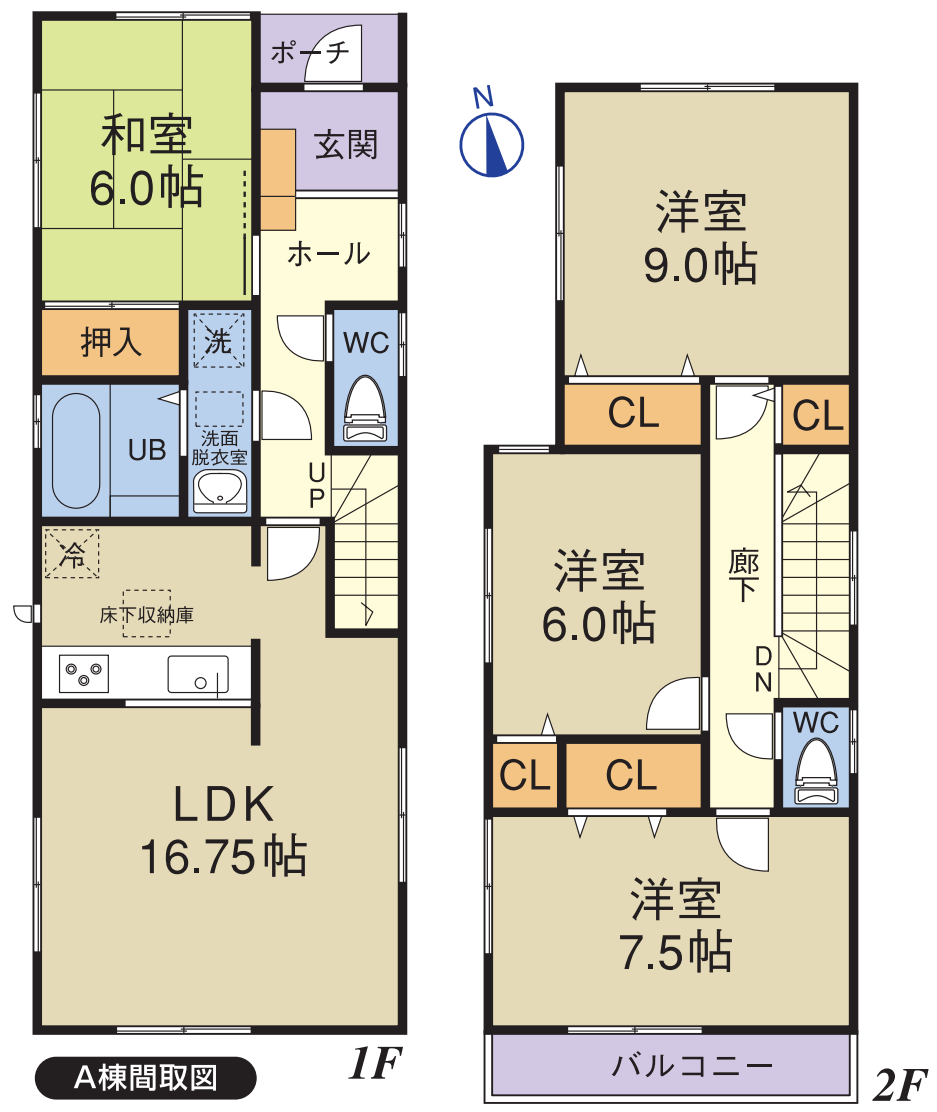
# 北名古屋市 特選建売住宅情報

担当の“本田”です。  
 よろしくお願いたします。  
**080-3679-9737**



新築分譲住宅  
**鹿田**  
 全2棟

**本日より受付開始!!**

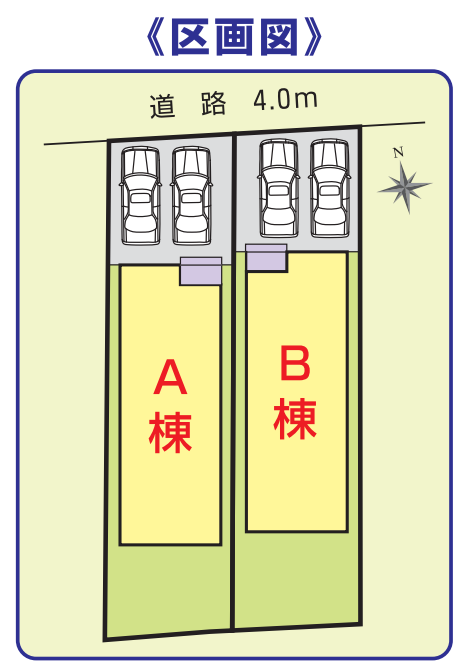


**A棟 3,180万円** (税込)  
 ■土地面積/131.15㎡ (39.67坪) ■建物面積/105.99㎡ (32.06坪)

**B棟 3,180万円** (税込)  
 ■土地面積/130.95㎡ (39.61坪) ■建物面積/105.99㎡ (32.06坪)

学区 師勝西小学校  
 師勝中学校

**新物件**



新築分譲住宅  
**沖村**  
 全5棟

**本日より受付開始!!**



**A棟 2,990万円** (税込)  
 ■土地面積/132.24㎡ (40.00坪) ■建物面積/106.00㎡ (32.06坪)

**B棟 3,090万円** (税込)  
 ■土地面積/130.41㎡ (39.45坪) ■建物面積/106.00㎡ (32.06坪)

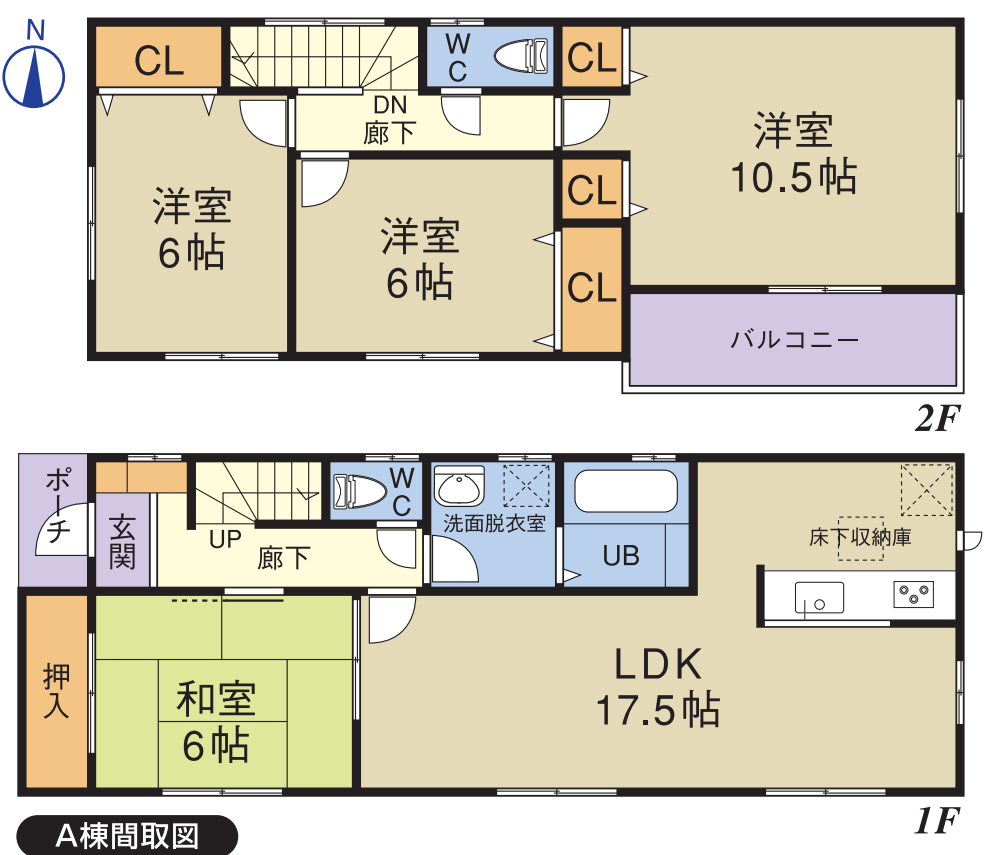
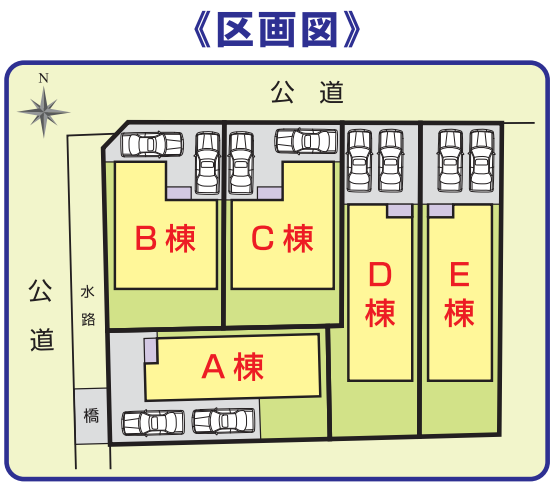
**C棟 2,990万円** (税込)  
 ■土地面積/127.52㎡ (38.57坪) ■建物面積/106.00㎡ (32.06坪)

**D棟 2,890万円** (税込)  
 ■土地面積/139.32㎡ (42.14坪) ■建物面積/106.00㎡ (32.06坪)

**E棟 2,850万円** (税込)  
 ■土地面積/131.11㎡ (39.66坪) ■建物面積/106.00㎡ (32.06坪)

学区 白木小学校  
 白木中学校

**新物件**



**A棟 2,990万円** (税込)  
 ■土地面積/132.24㎡ (40.00坪) ■建物面積/106.00㎡ (32.06坪)

**B棟 3,090万円** (税込)  
 ■土地面積/130.41㎡ (39.45坪) ■建物面積/106.00㎡ (32.06坪)

**C棟 2,990万円** (税込)  
 ■土地面積/127.52㎡ (38.57坪) ■建物面積/106.00㎡ (32.06坪)

**D棟 2,890万円** (税込)  
 ■土地面積/139.32㎡ (42.14坪) ■建物面積/106.00㎡ (32.06坪)

**E棟 2,850万円** (税込)  
 ■土地面積/131.11㎡ (39.66坪) ■建物面積/106.00㎡ (32.06坪)