

# 新築住宅情報!!

★完成モデルハウス★へ、ご案内致します。

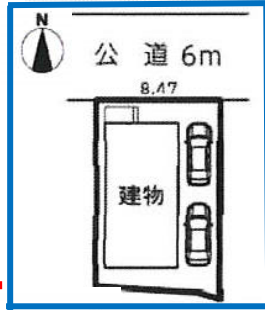
## 春日井市 全1棟 大手町2期

超目玉!! 学区：大手小学校：鷹来中学校

価格 **2,490** (税込) 万円

1号棟

小学校まで550m



- フラット 35S 対象住宅
- 地震に強い家 耐震等級 3 (最高等級)
- 駐車スペース 2台

土地面積：111.01㎡ (33.58坪) 建物面積：100.20㎡ (30.31坪)

### 資金計画の一例

**2,480** (税込) 万円 頭金 0円 金融機関借入 2,480万円 の物件をご購入

| ボーナス返済なしのプラン          | バランス返済プラン                     | ボーナス重視返済プラン                    |
|-----------------------|-------------------------------|--------------------------------|
| 毎月返済額 <b>64,926</b> 円 | 毎月返済額 <b>51,836</b> 円         | 毎月返済額 <b>43,982</b> 円          |
|                       | ボーナス時返済額(年2回) <b>78,621</b> 円 | ボーナス時返済額(年2回) <b>125,795</b> 円 |

※返済例は愛知銀行住宅ローンを利用した場合のもので、35年返済、金利0.85%（変動金利）、融資額は借額の10割が限度となります。  
 ※また、年費その他の条件により融資額は異なります。  
 ※その他の事務手数料が必要となります。  
 ※借入申込資格、融資条件など詳しくは愛知銀行の各種融資案内をご覧ください。返済例は平成25年1月現在のもの金利等の変動により異なる場合があります。  
 ※申込にあたり融資審査が必要となります。年収等諸条件により住宅ローンがご利用いただけない場合があります。  
 ※諸費用は別途必要となります。詳しくは担当までおたずね下さい。

\*その他返済例が多数ございますので、お気軽にご相談下さい。

# 最高等級地震に強い安心な家シリーズ

(最高耐震等級3・取得住宅)

## 春日井市 全4棟 中新町2期

残り3棟!! 学区：白山小学校：味美中学校

価格 **2,780** (税込) 万円

4LDK

3号棟

(税込) 万円



済

土地面積：128.65㎡ (38.91坪) 建物面積：95.24㎡ (28.81坪)

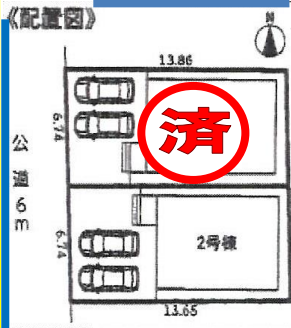
## 春日井市 全2棟 小野町第2

学区：小野小学校：中部中学校

価格 **2,740** (税込) 万円

2号棟

(税込) 万円



価格ダウン 残り1棟!!

平日も随時ご案内致します。まずは、お電話下さい。

090-9919-9191

担当の **古川** です。

よろしくお願いたします。



## 春日井市 全3棟 花長町2期

価格ダウン

学区：味美小学校：知多中学校

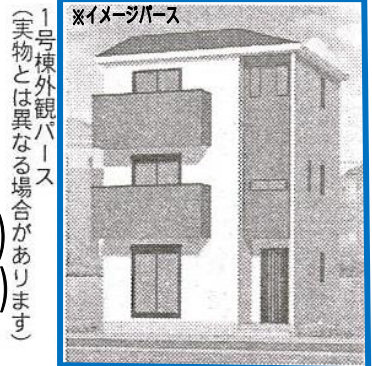
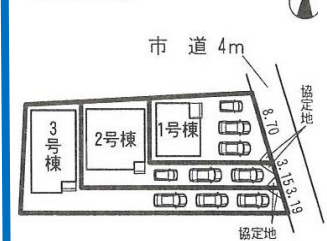
2,480 (税込) 万円

3号棟

4LDK

土地面積：170.58㎡ (51.60坪) 建物面積：99.39㎡ (30.06坪)

《配置図》



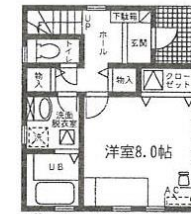
※イメージパース (実物とは異なる場合があります)

**2,780** (税込) 万円

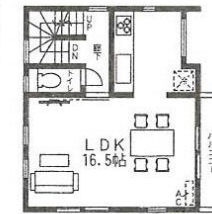
3階建て!!

(税込) 万円

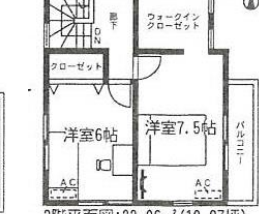
3LDK



1号棟



2号棟



3号棟

土地面積：115.16㎡ (34.83坪) 建物面積：100.22㎡ (30.31坪)



■所在地：春日井市花長町2丁目20番7■交通：名鉄小牧線「味美駅」駅徒歩8分■構造：木造2階建■土地権利：所有権■都市計画：市街化区域■用途地域：第一種住居地域■建ぺい率：60%■容積率：200%■完成：平成30年7月完成予定■設備：中部電力・都市ガス・公営水道・公共下水■接道状況：東側4mの公道に接面■販売形態：仲介■建築確認番号：第KS118-0420-50010・50289・50290号