

新築分譲住宅
北名古屋市

高田寺7期

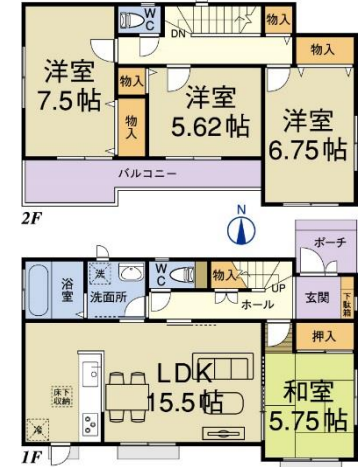
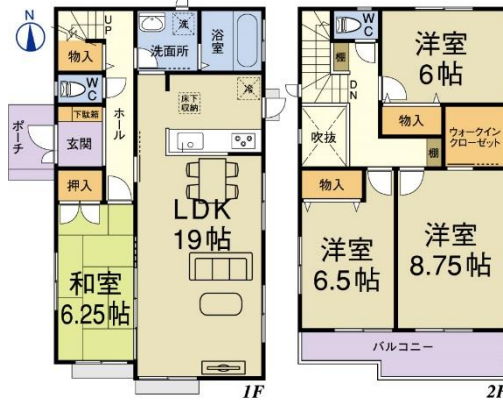
オープンハウス開催中

高田寺6期

住宅ローン無料相談も随時受付中！

開催日時 AM10:00~PM17:00
今週の8/19(土)・20(日)

平日もお気軽にお問合せ下さい



1号棟 **3,380** (税込) 万円
土地面積: 193.33㎡ (58.48坪)
建物面積: 109.73㎡ (33.18坪)

1号棟 **3,480** (税込) 万円
土地面積: 151.90㎡ (46.94坪)
建物面積: 113.05㎡ (34.18坪)

駐車3台可能

1号棟ゆったり5LDK

2号棟エアコン完備

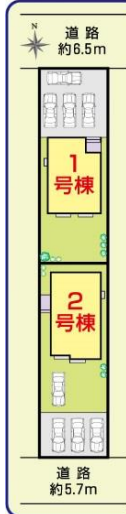
全2棟

【周辺詳細図】



敷地面積58坪以上

【区画図】



2号棟 **3,580** (税込) 万円
土地面積: 193.33㎡ (58.48坪) 建物面積: 112.22㎡ (33.94坪)

<Life Information>

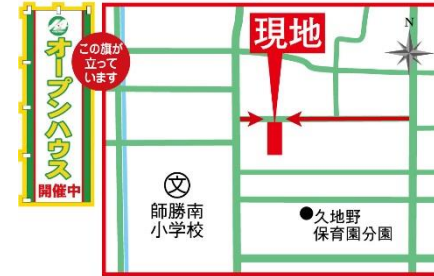
- 師勝南小学校 徒歩15分
- 訓原中学校 徒歩10分
- 久地野保育園 徒歩15分
- 栄和幼稚園 徒歩17分
- セブイレブ 徒歩5分
- よしの耳鼻咽喉科 徒歩12分
- ナフコ餅店 徒歩10分
- サンドラッグ 徒歩10分

駐車4台可能!

- 地震に強い家 耐震等級3 (最高等級)
- 対面キッチン
- フラット35S 対象住宅

地震に強い安心な家

【周辺詳細図】



2号棟 **2,980** (税込) 万円
土地面積: 148.58㎡ (44.94坪) 建物面積: 100.42㎡ (30.37坪)

<Life Information>

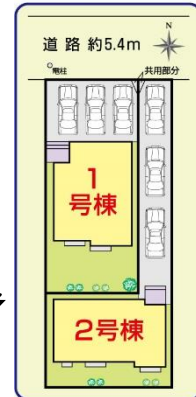
- 師勝南小学校 徒歩1分
- 訓原中学校 徒歩5分
- 久地野保育園 徒歩3分
- 栄和幼稚園 徒歩3分
- サークルK 徒歩4分
- よしの耳鼻咽喉科 徒歩7分
- ナフコ餅店 徒歩8分
- サンドラッグ 徒歩9分

全2棟

1号棟

2世帯にも対応 5LDK

【区画図】



■所在地:北名古屋高田寺砂場 64番 交通:名鉄大津線「西春」駅徒歩25分 ■構造:木造2階建 ■土地権利:所有者 ■都市計画:市街化区域 ■用途地域:第1種中高層住居専用 ■容積率:60% ■容積率:200% ■駐車場:3台 ■接道状況:北側5.5m・南側5.70mの公道に接面 ■設備:中部電力・公営水道・都市ガス・浄化槽 ■完成:平成29年7月完成 ■引渡:相談 ■建築確認番号:第HPA-17-02821-1・02822-1号 ■販売形態:媒介 ■有効期限:1ヶ月

■所在地:北名古屋高田寺屋敷 611番 1 ■交通:名鉄大津線「西春」駅徒歩29分 ■構造:木造2階建 ■土地権利:所有者 ■都市計画:市街化区域 ■用途地域:第1種中高層住居専用 ■容積率:60% ■容積率:200% ■駐車場:3台 ■接道状況:北側幅員約5.4mの公道に接面 ■設備:中部電力・公営水道・都市ガス・公営上下水道 ■完成:平成29年8月完成予定 ■引渡:相談 ■建築確認番号:第HPA-17-08028-1・08027-1号 ■販売形態:媒介 ■有効期限:1ヶ月

HOUSE AGENCY 株式会社 ハウスエージェンシー

お問い合わせ、ご相談はお気軽にどうぞ **TEL 0568-21-1423**

北名古屋市熊之庄八幡122番地1 FAX 0568-21-2314 E-mail: main@houseagency.info

広告作成中に売却済みの物件につきましてはご容赦下さい。広告有効期限 1ヶ月間

当社は、お客様第一主義の情熱あふれる会社です。東海地区の不動産に関するご相談はお任せ下さい。

最新情報はホームページでもご覧いただけます。 <http://www.houseagency.info>

愛知県知事(2)第20929号 (公社)全日本不動産協会会員 (公社)不動産保証協会会員 (公社)中部圏不動産流通機構会員 東海不動産公正取引協議会会員



担当 宮原

080-3638-1644