

豊山町 豊場 全2棟

地震に強い耐震等級3(最高等級)

豊山小学校・豊山中学校

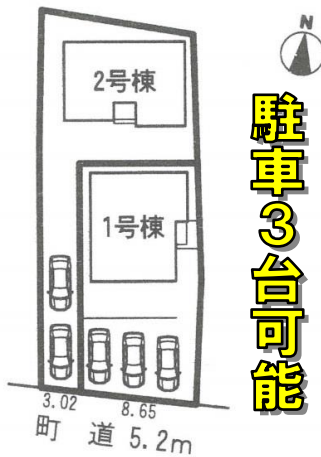


1号棟 **2,980** (税込) 万円

2号棟 **2,780** (税込) 万円

土地面積: 180.31㎡ (48.49坪)
建物面積: 104.77㎡ (31.89坪)

土地面積: 177.74㎡ (53.76坪)
建物面積: 99.38㎡ (30.06坪)



駐車3台可能

新発売 フラット35S 対象住宅 対面キッチン 地震に強い家 耐震等級3 (最高等級)

完成済モデルハウスへご案内いたします。

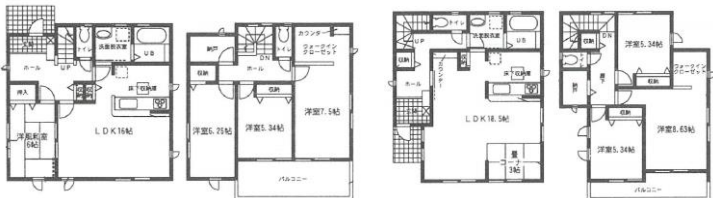
最大敷地面積53坪以上

■所在地: 西春日井郡豊山町豊場字中之町 166 ■交通: 名鉄小牧線「味美」駅徒歩 35 分
■構造: 木造 2 階建 ■土地権利: 所有権 ■都市計画: 市街化区域 ■用途地域: 第 1 種中高層住居専用地域 ■建ぺい率 60% 容積率 200% ■接道状況: 南側幅員約 5.2m の町道に接面 ■設備: 中部電力・公営水道・都市ガス・浄化槽 ■完成: 平成 29 年 7 月完成予定 ■引渡: 完成後 ■建築確認番号: 第 KS117-0410-00102・00103 号 ■取引形態: 媒介

豊山町 豊場 全3棟

小学校まで徒歩5分

豊山小学校・豊山中学校



1号棟 **2,760** (税込) 万円

2号棟 **2,490** (税込) 万円

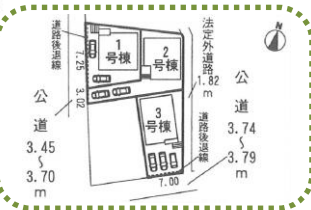
土地面積: 120.45㎡ (36.83坪) 建物面積: 105.59㎡ (31.94坪)

土地面積: 134.54㎡ (40.89坪) 建物面積: 105.79㎡ (32.00坪)



3号棟 **2,860** (税込) 万円

土地面積: 131.20㎡ (38.74坪) 建物面積: 104.75㎡ (31.89坪)



■所在地: 西春日井郡豊山町豊場字中之町 222-1 ■交通: 名鉄小牧線「味美」駅徒歩 35 分 ■構造: 木造 2 階建 ■土地権利: 所有権 ■都市計画: 市街化区域 ■用途地域: 第 1 種中高層住居専用地域 ■建ぺい率 60% 容積率 200% ■接道状況: 南側幅員約 3.7m・西側幅員約 3.4・の町道に接面 ■設備: 中部電力・公営水道・都市ガス・浄化槽 ■完成: 平成 29 年 8 月完成予定 ■引渡: 完成後 ■建築確認番号: 第 KS117-0510-00919-00921 号 ■取引形態: 媒介

住宅・土地・マンション

売却物件はぜひ当社へ!!

買い取り

弊社が買い取りもいたします。この場合は、仲介手数料は不要となります。

査定無料

あなたのお住まいが今どれくらいの値段で売れるか! 弊社の査定担当が無料で査定いたします。

秘密厳守・誠実対応

宅地建物取引業の規定により秘密は固く守ります。お客様に特別なご事情があれば、お気軽にお申し付けください。

※広告、ホームページ、ポスティング等の場合は情報を公開させていただきます。

担当の宮原です。

直通ダイヤル **080-3638-1644**



HOUSE AGENCY TEL0568-21-1423 http://www.houseagency.info

愛知県知事(2)第20929号 (社)全日本不動産協会会員 (公社)不動産保証協会会員 (社)中部圏不動産流通機構会員 東海不動産公正取引協議会会員

北名古屋市徳重八八幡5番地1 FAX 0568-21-2314 E-mail:master@houseagency.info

※図面と現況が相違する場合は現況優先とします。広告作成中にて売却済みの物件につきましてはご容赦下さい。広告有効期限 / 1ヶ月間