

新築分譲住宅  
清須市

# 住宅情報・特選物件

住宅ローン無料相談も随時受付中！

ご都合に合わせて  
ご案内致します。

平日もお気軽にお問合せ下さい

090-9919-9191

担当の

古川 です。

よろしくお願いいたします。



清須西枇杷島町第5

おすすめ!!

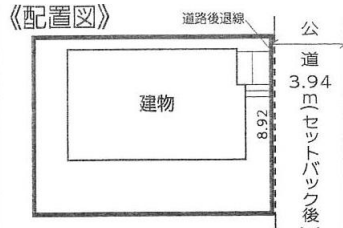
全1棟

4LDK

2,780



価格変更!!



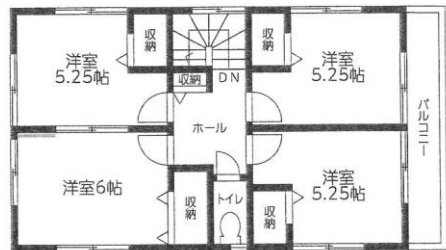
(税込)  
万円

一度見て下さい 土地面積: 108.39㎡ (32.78坪) 建物面積: 98.55㎡ (29.81坪)



1階平面図: 48.86㎡

1階



2階平面図: 49.69㎡

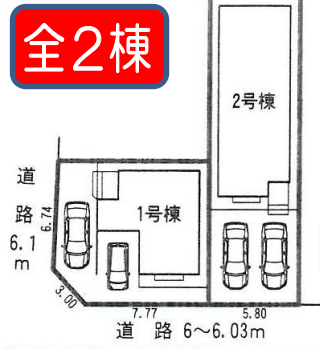
2階

清須西枇杷島町古城

《Life Information》

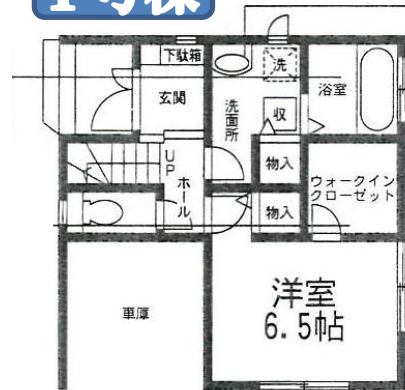
- 名鉄犬山線・下小田井 徒歩6分
- 古城小学校 徒歩8分
- 西枇杷島中学校 徒歩15分
- 西枇杷島保育園 徒歩9分
- 西枇杷島第1幼稚園 徒歩3分
- アオキスーパー 徒歩9分
- 枇杷島大和郵便局 徒歩5分

《配置図》

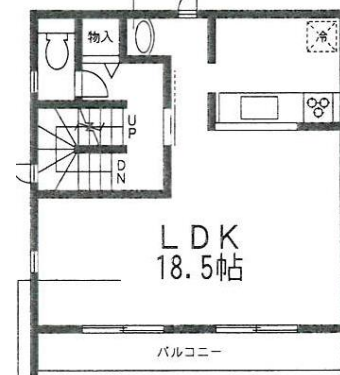


1号棟

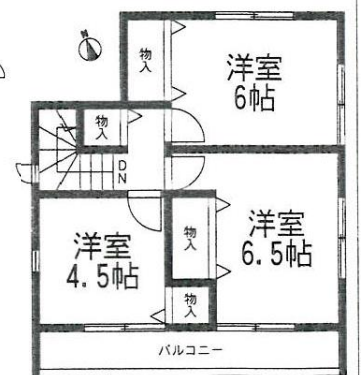
土地面積: 84.52㎡ (25.56坪) 建物面積: 118.24㎡ (35.76坪)



1階 1階平面図: 40.41㎡ (12.22坪)



2階 2階平面図: 40.57㎡ (12.27坪)



3階 3階平面図: 37.26㎡ (11.27坪)

頭金0円+ボーナス0円!! 並列2台駐車可能!!

毎月支払72,164円~

南向き

駐車スペース2台

フラット35S対象住宅

■所在地:清須市西枇杷島町南大和 145 ■交通: 名鉄犬山線「下小田井」駅徒歩2分 ■構造: 木造2階建 ■土地権利: 所有権 ■都市計画: 市街化区域 ■用途地域: 近隣商業地域 ■建ぺい率: 80% 容積率: 200% ■駐車場: 2台 ■接道状況: 北側幅員3.72m公道に接面 ■設備: 中部電力・公営水道・都市ガス・本下水 ■完成: 平成30年4月完成 ■引渡: 相談 ■建築確認番号: 第KS117-1510-02051号 ■販売形態: 媒介 ■有効期限: 1ヶ月