

新築分譲住宅
清須市

住宅情報・特選物件

住宅ローン無料相談も随時受付中！

ご都合に合わせて
ご案内致します。

平日もお気軽にお問合せ下さい

090-9919-9191

担当の

古川 です。

よろしくお願いいたします。



清須西枇杷島町第5

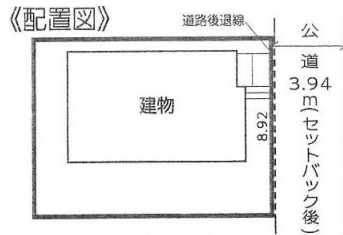
全1棟

4LDK

2,880



価格変更!!

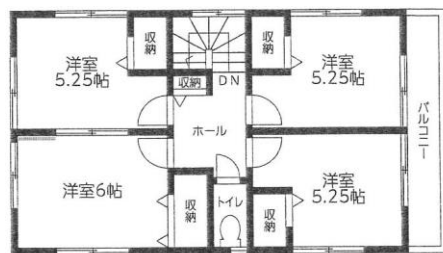


(税込)
万円

土地面積：108.39㎡ (32.78坪) 建物面積：98.55㎡ (29.81坪)



1階



2階

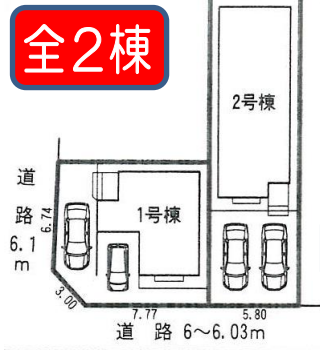
■所在地:清須市西枇杷島町南大和 145 ■交通:名鉄犬山線「下小田井」駅徒歩2分 ■構造:木造2階建 ■土地権利:所有権 ■都市計画:市街化区域 ■用途地域:近隣商業地域 ■建ぺい率:80%容積率:200% ■駐車場:2台 ■接道状況:北側幅員3.72m公道に接面 ■設備:中部電力・公営水道・都市ガス・本下水 ■完成:平成30年4月完成 ■引渡:相談 ■建築確認番号:第KS117-1510-02051号 ■販売形態:媒介 ■有効期限:1ヶ月

清須西枇杷島町古城

《Life Information》

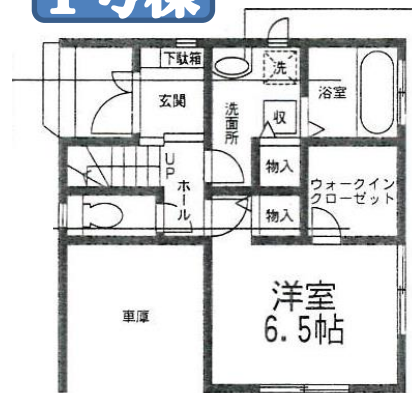
- 名鉄犬山線・下小田井 徒歩6分
- 古城小学校 徒歩8分
- 西枇杷島中学校 徒歩15分
- 西枇杷島保育園 徒歩9分
- 西枇杷島第1幼稚園 徒歩3分
- アオキスーパー 徒歩9分
- 枇杷島大和郵便局 徒歩5分

《配置図》



1号棟

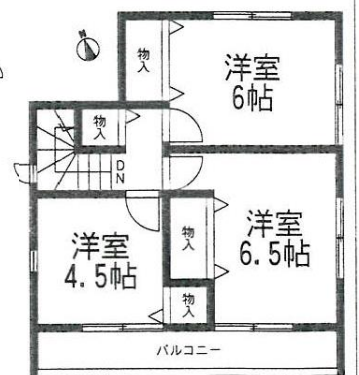
土地面積：84.52㎡ (25.56坪) 建物面積：118.24㎡ (35.76坪)



1階



2階



3階

頭金0円+ボーナス0円!! 並列2台駐車可能!!
毎月支払74,760円~

南向き

駐車スペース2台

フラット35S対象住宅

他にもたくさんの新戸建情報
まずはお電話ください!!

3,080~ (税込) 万円

4LDK

憧れの3階建!!