

新築分譲住宅
北名古屋市
全 2 棟

六ツ師 大替口

現地説明・販売会開催
住宅ローン無料相談も随時受付中!

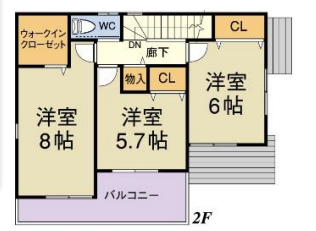
鹿田 合田

新築分譲住宅
北名古屋市
全 13 棟

開催日時 AM10:00~PM17:00
今週の4/7(土)・4/8(日)
平日もお気軽にお問合せ下さい



間もなく完成!!



NEW!!

価格 2,890 ~ 3,390 (税込) 万円

- 対面キッチン
- フラット35S 対象住宅
- 地震に強い家 耐震等級 3 (最高等級)
- 新発売
- エコジョーズ住宅

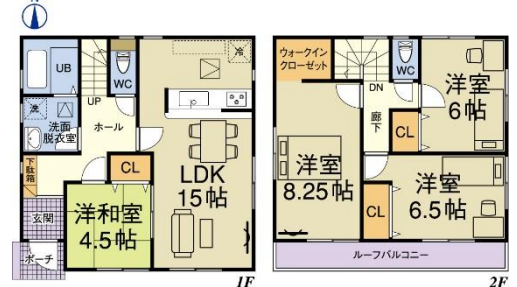
名鉄犬山線「西春」駅 徒歩17分

【周辺詳細図】



師勝小学校：師勝中学校

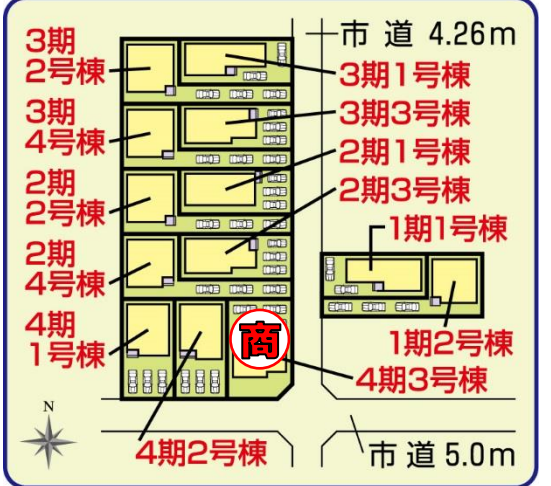
全13棟



完成済モデルハウスへご案内致します。

1期・2号棟 土地面積：128.75㎡ (38.94坪) 建物面積：98.14㎡ (29.68坪)

《区画図》

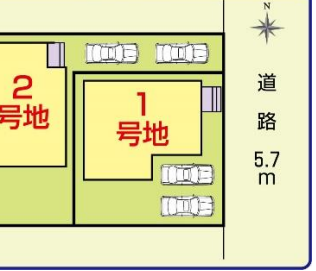


- 対面キッチン
- フラット35S 対象住宅
- カウンターキッチン
- 玄関ドア スマートキーシステム 採用



1号棟 価格 2,780 (税込) 万円
土地面積：123.32㎡ (37.30坪) 建物面積：102.25㎡ (30.93坪)

《区画図》



師勝東小学校：師勝中学校

2号棟 価格 2,590 (税込) 万円
土地面積：139.21㎡ (42.11坪) 建物面積：102.06㎡ (30.87坪)



豊富な収納可能!!
ウォークイン・クローゼット付

所在地:北名古屋市鹿田合田 1080 番 165 交通:名鉄犬山線「西春」駅徒歩 31 分・きたバス「西春駅東口」行 13 分・バス停「ネオポリス」徒歩 2 分
構造:木造 2 階建
土地権利:所有権
都市計画:市街化区域
用途地域:第 1 種中高層住居専用地域
建築ベイヤ率 60%容積率 200%
■接道状況:東側幅員 5.7m の公道に接面
■設備:中部電力・公営水道・都市ガス・公共下水
■完成:平成 30 年 4 月完成予定
■引渡:完成後
■建築確認番号:第 29 29 確認建築業准住宅 23247・23248 号
■取引形態:媒介
■チラシ有効期限:1 ヶ月

所在地:(1期)北名古屋市鹿田合田 173 番 (2期)鹿田合田 165 番 2 (3期)鹿田合田 165 番 1 (4期)鹿田合田 165 番 3
交通:名鉄犬山線「西春」徒歩 17 分
構造:木造 2 階建
土地権利:所有権
都市計画:市街化区域
用途地域:第 1 種中高層住居専用地域
建築ベイヤ率 60%容積率 200%
■駐車場:2 台
■接道状況:西側幅員 4.2m の東側幅員 4.2m 南側幅員 5.0m 公道に接面
■設備:中部電力・公営水道・都市ガス・本下水
■完成:(1期)平成 30 年 5 月 (2.3期)平成 30 年 6 月 (4期)平成 30 年 7 月完成予定
■引渡:相談
■建築確認番号:(1期)第 KS118-0410-60039~60040 号 (2期)第 KS118-3110-60026~60029 号 (3期)第 KS118-3110-60030~60033 号 (4期)第 KS118-3110-60034~60036 号
■販売形態:媒介
■有効期限:1 ヶ月

HOUSE AGENCY 株式会社 ハウスエージェンシー

お問い合わせ、ご相談はお気軽にどうぞ **TEL 0568-21-1423**

北名古屋市熊之庄八幡122番地1 FAX 0568-21-2314 E-mail: main@houseagency.info

広告作成中にて売却済みの物件につきましてはご容赦下さい。広告有効期限 / 1ヶ月間

当社は、お客様第一主義の情熱あふれる会社です。東海地区の不動産に関するご相談はお任せ下さい。

ハウスエージェンシー 北名古屋市 **検索** <http://www.houseagency.info> 担当 **宮原**

愛知県知事 (3) 第20929号 (公社) 全日本不動産協会会員 (公社) 不動産保証協会会員 (公社) 中部圏不動産流通機構会員 東海不動産公正取引協議会会員 **080-3638-1644**