

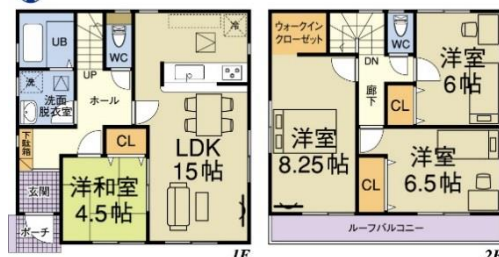
●ご都合に合わせてご案内致します●

☎ 080-3638-1644 (宮原まで)



1期・1号棟 **3,150** (税込) 土地面積: 110.27㎡ (33.35坪) 建物面積: 98.97㎡ (29.93坪)

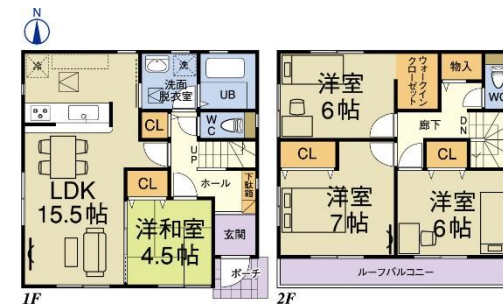
1期・2号棟 **価格変更**



1期・2号棟 **2,780** (税込) 土地面積: 128.75㎡ (38.94坪) 建物面積: 98.14㎡ (29.68坪)



2期・1号棟 **3,230** (税込) 土地面積: 118.44㎡ (35.28坪) 建物面積: 99.79㎡ (30.18坪)



2期・2号棟 **2,980** (税込) 土地面積: 131.56㎡ (39.79坪) 建物面積: 98.14㎡ (29.68坪)



2期・3号棟 **3,280** (税込) 土地面積: 118.44㎡ (35.82坪) 建物面積: 99.80㎡ (30.18坪)



2期・4号棟 **3,080** (税込) 土地面積: 131.56㎡ (39.79坪) 建物面積: 99.38㎡ (30.06坪)



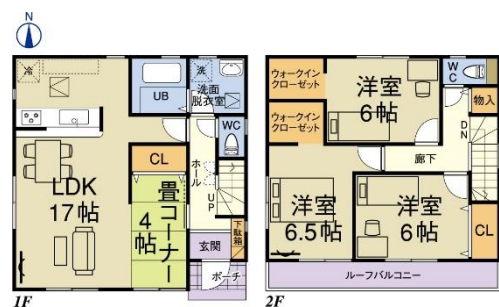
3期・1号棟 **3,230** (税込) 土地面積: 118.44㎡ (35.82坪) 建物面積: 99.59㎡ (30.12坪)



3期・2号棟 **3,080** (税込) 土地面積: 131.56㎡ (39.79坪) 建物面積: 98.14㎡ (29.68坪)



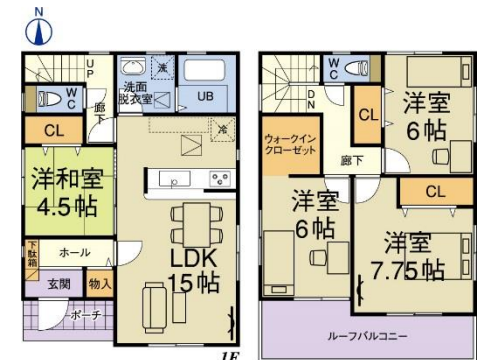
3期・3号棟 **3,230** (税込) 土地面積: 118.43㎡ (35.82坪) 建物面積: 99.80㎡ (30.18坪)



3期・4号棟 **3,080** (税込) 土地面積: 131.56㎡ (39.79坪) 建物面積: 97.73㎡ (29.56坪)



4期・1号棟 **3,290** (税込) 土地面積: 118.66㎡ (35.89坪) 建物面積: 99.80㎡ (30.18坪)



4期・2号棟 **3,290** (税込) 土地面積: 118.68㎡ (35.90坪) 建物面積: 99.38㎡ (30.06坪)