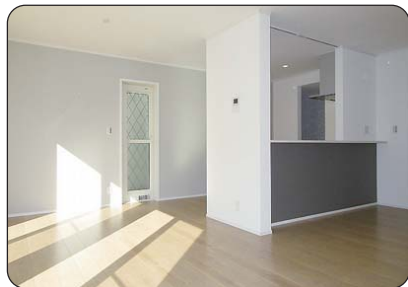
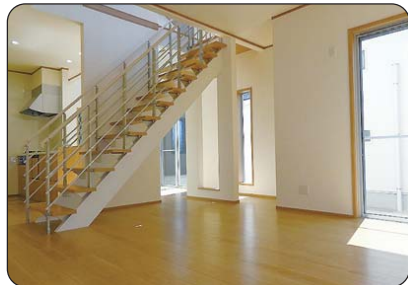


清須市 春日小学校前の家

自由設計住宅
最終1邸

学区 春日小学校・春日中学校



【現地案内図】



【周辺詳細図】



Designo House 建築施工例



表示価格で自由設計住宅を建てられます。

フラット35S仕様の建物!!
並列駐車3台可能!!
LDに床暖房設置!!

公道 5.3m

売主につき
仲介手数料 **0円**

建物
30坪
プラン

参考
間取



東棟 土地価格
1,220万円
■土地面積 / 115.58㎡ (34.96坪)

参考プラン価格
2,900万円 (税込)
●建物価格 / 1,680万円 (税込)

■物件概要 ●所在地 / 清須市春日焼田41番2 ●交通 / JR東海道本線「清洲」駅徒歩28分 ●土地権利 / 所有権 ●地目 / 宅地 ●都市計画 / 市街化区域 ●用途地域 / 準工業地域 ●建ぺい率 / 60% ●容積率 / 200% ●駐車場 / 3台可能 ●設備 / 中部電力、都市ガス、公営水道、浄化槽 ●その他 / 水道分担金30万円、設備費40万円が必要 ●建築条件付宅地分譲物件 ●取引形態 / 売主

ハウスメーカーの 自由設計住宅

耐震等級3 (最高等級取得)

地震保険の割引が適用されます **標準仕様で取得**

地震に強い2×4工法

耐火性、断熱・気密性、耐風性にも優れています

地盤の調査・改良

関係法令を遵守し、設計施工基準に基づきます

ご希望の間取にカスタマイズ可能です。

基本プランの中から、
お好みのデザイン・色に
カスタマイズできます。

カスタマイズすると、
予算をオーバー
しそうで不安!?

そうお考えのお客様
ぜひ、ご相談ください。
そんな不安を
解消いたします。

標準仕様 LIXIL NODA Panasonic Living

【工法・構造】地震に強い2×4工法、ベタ基礎
【価格に含まれるもの】土地代金、地盤調査費用、
地盤改良費用、外周ブロック、駐車スペース
2台分土間打ち、建物代金、設計費用、建築確認
申請費用【保証内容】地盤最長20年保証、建物
10年保証 (短期保証2年)、防水
10年保証、シロアリ防蟻5年保証



担当の高橋です。
よろしくお願いたします。
080-3271-6414

■建築条件付宅地分譲 / 分譲の土地は、売買契約後3ヶ月以内に建物の建築請負契約を結んで頂き、売買契約後約6ヶ月後に引き渡します。この期間内に建築請負契約が成立されない場合は、土地売買契約は白紙に戻し、受領した代金は全額無利息にて速やかにお返し致します。



HOUSE AGENCY TEL 0568-21-1423

<http://www.houseagency.info/>

ご売却物件募集!! (戸建て住宅・土地・マンション) 何でもご相談ください。

愛知県知事 (3) 第20929号 (公社) 全日本不動産協会会員 (公社) 不動産保証協会会員
(公社) 中部圏不動産流通機構会員 東海不動産公正取引協議会会員

北名古屋市熊之庄八幡122番地1 FAX 0568-21-2314 E-mail: main@houseagency.info

※図面と現況が相違する場合は現況優先とします。広告作成中にて売却済みの物件につきましてはご容赦下さい。 広告制作 / 平成30年3月3日 広告有効期限 / 1ヶ月間