

新築分譲住宅  
名古屋市

# 北区西味鏡

## 現地説明会・住宅情報

住宅ローン無料相談も随時受付中！

### 090-9919-9191

まずはお電話ください。

平日もお気軽にお問合せ下さい



担当の古川です。  
よろしくお願いたします。

# 北西角地!

価格

## 全1棟!!

# 3,140

新発売

(税込)  
万円

《区画图》



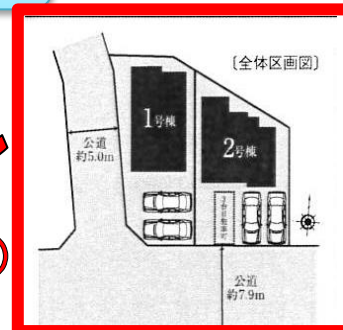
# 北区如意2丁目

## 全2棟!!

価格

# 3,170~

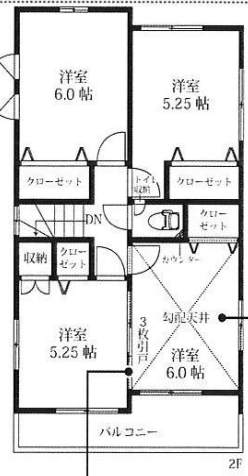
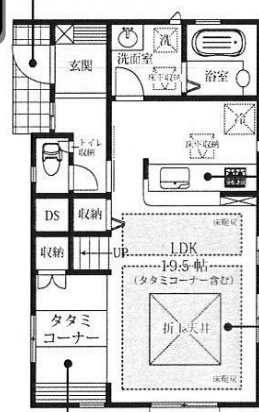
(税込)  
万円



## 4LDK

### 1号棟

リビング・ダイニングが見渡せるので小さいお子様が  
かいても安心なカウンターキッチンを採用



洋室には勾配天井を採用し、開放感を演出

お子様のお昼寝スペースとして  
重宝するタタミコーナー

お子様の成長に合わせて  
間仕切れる洋室

耐震等級最高3取得!!

## 34.65坪!!

1号棟

## 4LDK

西味鏡小学校：北中学校

## LDK+和室20帖~

## 頭金0円+ボーナス0円!!

## 毎月支払81,509円~

【周辺詳細図】



この前が立っています

食器洗浄乾燥機付

床暖房

土地面積：114.56㎡ (34.65坪) 建物面積：97.91㎡ (29.61坪)

■所在地:名古屋市北区西味鏡3丁目418番8・9■交通:名鉄小牧線「上飯田」駅バス13分「新川中橋」停歩6分■構造:木造2階建■土地権利:所有権■都市計画:市街化区域■用途地域:第1種中高層住居地域■建ぺい率60%容積率200%  
■駐車場:2台■接道状況:北側約5.9m公道、西側約4.0m私道■設備:中部電力・公営水道・都市ガス・本下水■完成:平成30年9月完成中旬■引渡:相談■建築確認番号:第H30SHC10885号■販売形態:媒介■有効期限:1ヶ月

# HOUSE AGENCY 株式会社 ハウスエージェンシー

当社は、お客様第一主義の情熱あふれる会社です。 東海地区の不動産に関するご相談はお任せ下さい。

お問い合わせ、ご相談はお気軽にどうぞ **TEL 0568-21-1423**

ハウスエージェンシー 北名古屋市 **http://www.houseagency.info** 担当 古川

北名古屋市熊之庄八幡122番地1 FAX 0568-21-2314 E-mail: furukawa@houseagency.info

愛知県知事(第)20929号 (公社)全日本不動産協会会員 (公社)不動産保証協会会員 (公社)中部圏不動産流通機構会員 東海不動産公正取引協議会会員 **090-9919-9191**