

大口町下小口全3棟

50坪以上！ ■大口北小学校 **地震に強い家!!**
敷地面積 ■大口中学校



1号棟 **3LDK**
2,280
 (税込) 万円

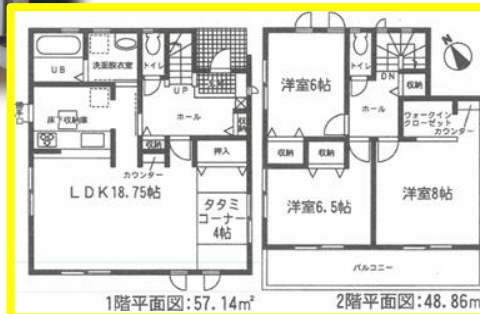


2号棟 **3LDK**
2,680 (税込) 万円

駐車スペース 3台

日当り良好

フラット 3S 対象住宅



土地面積: 170.09㎡ (51.45坪) 建物面積: 106.00㎡ (32.06坪)

玄関扉!!電子カードキー!!

土地面積: 167.00㎡ (50.52坪) 建物面積: 106.00㎡ (32.06坪) **全棟ウォークインクローゼット!!**

大口町河北2期

耐震等級3 最高!!
 《地震保険割引引き対象物件》
設計住宅性能評価書取得!!

大口町新築分譲情報

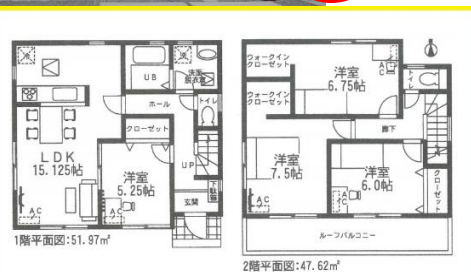
現地へご案内致します!! お気軽にお問い合わせ下さい!!

LDK 17.5帖~18.75帖!



1,980
 (税込) 万円

3号棟 **4LDK**

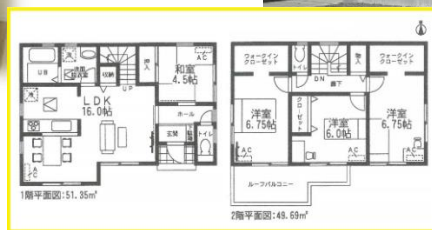


2号棟 **4LDK**

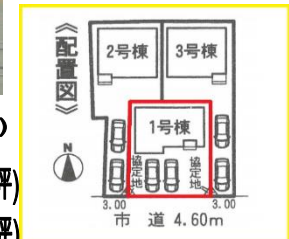
2,180 (税込) 万円



1号棟 **4LDK**
 広いバルコニーのある家



2,280 (税込) 万円
 土地面積: 140.00㎡ (42.35坪)
 建物面積: 101.04㎡ (30.67坪)



値下げしました!



■所在地: 丹羽郡大口町河北二丁目167番 ■交通: 名鉄小牧線「羽黒」駅徒歩27分 ■構造: 木造在来軸組工法 2階建 ■土地権利: 所有権 ■都市計画: 市街化区域 ■用途地域: 第1種住居地域 ■建ぺい率 60%容積率 200% ■接道状況: 南側 4.6mの公道に接面 ■設備: 中部電力・公営水道・本下水・個別プロパンガス ■現況: 完成済 ■引渡し: ご契約後、3週間以内 ■建築確認番号: 第 KS116-0510-02002号・02003号・02004号

090-9919-9191

担当の

古川 です。

よろしくお願いたします。



土地面積: 141.12㎡ (42.68坪) 建物面積: 99.59㎡ (30.12坪) 土地面積: 143.08㎡ (43.28坪) 建物面積: 99.59㎡ (30.12坪)